



Product Catalogue



Life. Technologies. Responsibility.

Contents Содержание

Coronary Intervention. Коронарная Интервенция

Section 1. Coronary Stents. Стенты коронарные

Firebird2 Rapamycin-Eluting CoCr Coronary Stent System (Shanghai MicroPort Medical (Group) Co.,Ltd.)	4-5
FireHawk Target Eluting Coronary Stent System (Shanghai MicroPort Medical (Group) Co.,Ltd.)	6-7
FireHawk LIBERTY Target Eluting Coronary Stent System (Shanghai MicroPort Medical (Group) Co., Ltd.)	8-9
ABLUMINUS DES+ (Concept Medical Inc.)	10-11
WALTZ CoCr Coronary Stent System (Shanghai MicroPort Medical (Group) Co., Ltd.)	12-13

Section 2. PTCA balloons. Баллоны для Чрескожной Транслюминальной Коронарной ангиопластики (ЧТКА)

Semi-compliant balloons. Полукомплаентные баллоны

Artimes Semi-Compliant Coronary Balloon Catheter (BrosMed Medical B.V.)	14-15
Foxtrot PRO PTCA Balloon (Shanghai MicroPort Medical (Group) Co., Ltd.)	16-17
FireFighter PTCA Balloon Catheter (Shanghai MicroPort Medical (Group) Co., Ltd.)	18-19

CTO balloon. Баллоны для хронической тотальной окклюзии

Alveo™ HP Balloon Dilatation Cathete (BrosMed Medical B.V.)	20
---	----

Non-compliant balloons. Некомплаентные баллоны

Apollo Non-Compliance High Presssure Coronary Balloon Catheter (BrosMed Medical B.V.)	21-22
FOXTROT NC PTCA Balloon Catheter (Shanghai MicroPort Medical (Group) Co., Ltd.)	23

Scoring balloons. Режущие баллоны

Wedge SC Scoring PTCA (BrosMed Medical B.V.)	24-25
Wedge NC Scoring Balloon Dilatation Catheter (BrosMed Medical B.V.)	26-27

Drug coated balloon. Покрытые баллоны

Magic Touch Sirolimus Coated Balloon (Concept Medical Inc.)	28
---	----

Section 3. Accessories. Аксессуары

Accessories BrosMed Medical B.V.

Y-connector set	29
Balloon inflation devices	30
Conger hydrophilic guide wires	31
Non-vascular guide wires	32
Introducer sheath sets	33-34
Freepath hydrophilic sheath	35
Radial artery tourniquets	36
Manifolds	37
Dose-control syringes	38
Introducer needles	39
Connecting tubings	40

Accessories Shenzhen Antmed Co.,Ltd.

Transducer	41-42
Positive needlefree connector	43
High pressure connecting tube	44

Accessories Lifetech Scientific Corporation

Dilator LowMax	45
----------------	----

Peripheral intervention. Периферическая интервенция

Section 1. PTA balloon. Баллоны для чрескожной транслюминальной ангиопластики (ЧТА)

Semi-compliant balloons. Полукомплаентные баллоны

Polux PTA Balloon Catheter Semi-Compliant 0,014 OTW (BrosMed Medical B.V.)	47-48
Minerva PTA Balloon Catheter Semi-Compliant 0,018 OTW (BrosMed Medical B.V.)	49-50
Atropos PTA Balloon Catheter Semi-Compliant 0,035 OTW (BrosMed Medical B.V.)	51-52

Non-compliant balloons. Некомплаентные баллоны

Castor PTA Balloon Catheter Non-Compliant 0,014 OTW (BrosMed Medical B.V.)	53-54
Achilles PTA Balloon Catheter Non-Compliant 0,018 OTW (BrosMed Medical B.V.)	55-56
Hermes PTA Balloon Catheter Non-Compliant 0,035 OTW (BrosMed Medical B.V.) (BrosMed)	57-58

Scoring balloons. Режущие баллоны

Tri-Wedge Non-Compliant PTA Scoring Balloon Dilatation Catheter (BrosMed Medical B.V.)	59
--	----

Drug Coated Balloon. Покрытые баллоны

Magic Touch PTA Sirolimus Coated Balloon (Concept Medical Inc.)	60
Magic Touch ED Sirolimus Coated Balloon Catheter (Concept Medical Inc.)	61
Magic Touch AVF Sirolimus Coated Balloon (Concept Medical Inc.)	62

Section 2. Vascular plug system. Система сосудистых пробок

Cera vascular plug system (LifeTech Scientific Corporation)	63
---	----

Pathology of the aorta and large vessels. Патология аорты и крупных сосудов

Section 1. Stent graft system. Стент-графт

Ankura™ TAA Stent Graft (LifeTech Scientific Corporation)	65-66
Ankura AAA Stent Graft (LifeTech Scientific Corporation)	67-68

Section 2. Peripheral stent. Стент периферический

AndraStent L/XL (Andramed GmbH, Germany)	69
--	----

Section 3. Balloons for large volume vessel. Баллоны для крупных сосудов

AndraBalloon® PTA-Catheter (Andramed GmbH, Germany)	70
---	----

Section 4. Snare system. Петли ловушки

AndraSnare (Andramed GmbH, Germany)	71
AndraSnare Micro (Andramed GmbH, Germany)	72
Sequire Snare system (LifeTech Scientific Corporation)	73

Section 5. Vena Cava Filter. Кава-фильтр венозный

Aegisy Vena Cava Filter (LifeTech Scientific Corporation)	74
---	----

Section 6. Steerable introduce. Управляемый интродьюсер

Fustar steerable introducer (LifeTech Scientific Corporation)	75
---	----

Structural defects. Структурные пороки

Section 1. Occluders. Окклюдеры

For ASD. Для закрытия ДМПП

Cera™ ASD Occluder (LifeTech Scientific Corporation)	77
Cera Multi-fenestrated ASD (LifeTech Scientific Corporation)	78
Cera PFO (LifeTech Scientific Corporation)	79
Cera Flex ASD (LifeTech Scientific Corporation)	80
Cera Flex Multi-fenestrated ASD (LifeTech Scientific Corporation)	81
Cera Flex PFO (LifeTech Scientific Corporation)	82

VSD. Для закрытия ДМЖП

Cera Muscular VSD Occluder (LifeTech Scientific Corporation)	83
Cera membranous VSD symmetric (LifeTech Scientific Corporation)	84
Cera membranous VSD asymmetric (LifeTech Scientific Corporation)	85
Cera membranous VSD eccentric (LifeTech Scientific Corporation)	86
Konar MF (LifeTech Scientific Corporation)	87

PDA. Для закрытия ОАП

Cera™ PDA Occluder (LifeTech Scientific Corporation)	88
CeraFlex™ PDA Occluder (LifeTech Scientific Corporation)	89

Section 2. LAA Closure System. Система для закрытия УЛП

LAmbre™ LAA Closure System (LifeTech Scientific Corporation)	90
--	----

Section 3. Delivery system. Системы доставки

SteerEasy introducer (LifeTech Scientific Corporation)	91-92
--	-------

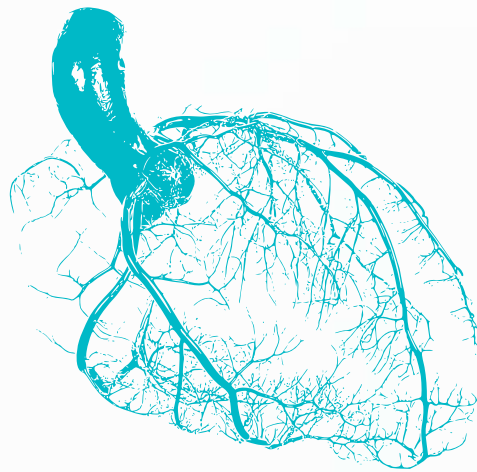
Section 4. Sizing balloon. Измерительный баллон

AcuMark sizing balloon (LifeTech Scientific Corporation)	93
--	----

Valvular pathology. Клапанная патология

Section 1. Pulmonary valve. Клапан легочной артерии

Pulsta Transcatheter Pulmonary Valve System (Taewoong Medical Co., Ltd)	95
---	----



Coronary intervention

Коронарная интервенция

Contents

Section 1. Coronary Stents. Стенты коронарные

Firebird2 Rapamycin-Eluting CoCr Coronary Stent System (Shanghai MicroPort Medical (Group) Co.,Ltd.)	4-5
FireHawk Target Eluting Coronary Stent System (Shanghai MicroPort Medical (Group) Co.Ltd.)	6-7
FireHawk LIBERTY Target Eluting Coronary Stent System (Shanghai MicroPort Medical (Group) Co., Ltd.)	8-9
ABLUMINUS DES+ (Concept Medical Inc.)	10-11
WALTZ CoCr Coronary Stent System (Shanghai MicroPort Medical (Group) Co., Ltd.)	12-13

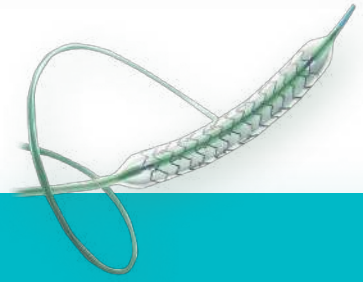
Section 2. PTCA balloons. Баллоны для Чрескожной Транслюминальной Коронарной ангиопластики (ЧТКА)

Semi-complaent balloons. Полукомплаентные баллоны	
Artimes Semi-Compliant Coronary Balloon Catheter (BrosMed Medical B.V.)	14-15
Foxtrot PRO PTCA Balloon (Shanghai MicroPort Medical (Group) Co., Ltd.)	16-17
FireFighter PTCA Balloon Catheter (Shanghai MicroPort Medical (Group) Co., Ltd.)	18-19
CTO balloon. Баллоны для хронической тотальной окклюзии	
Alveo™ HP Balloon Dilatation Cathete (BrosMed Medical B.V.)	20
Non-complaent balloons. Некомплаентные баллоны	
Apollo Non-Compliance High Presssure Coronary Balloon Catheter (BrosMed Medical B.V.)	21-22
FOXTROT NC PTCA Balloon Catheter (Shanghai MicroPort Medical (Group) Co., Ltd.)	23
Scoring balloons. Режущие баллоны	
Wedge SC Scoring PTCA (BrosMed Medical B.V.)	24-25
Wedge NC Scoring Balloon Dilatation Catheter (BrosMed Medical B.V.)	26-27
Drug coated balloon. Покрытые баллоны	
Magic Touch Sirolimus Coated Balloon (Concept Medical Inc.)	28

Section 3. Accessories. Аксессуары

Accessories BrosMed Medical B.V.	
Y-connector set	29
Balloon inflation devices	30
Conger hydrophilic guide wires	31
Non-vascular guide wires	32
Introducer sheath sets	33-34
Freepath hydrophilic sheath	35
Radial artery tourniquets	36
Manifolds	37
Dose-control syringes	38
Introducer needles	39
Connecting tubings	40
Accessories Shenzhen Antmed Co.,Ltd.	
Transducer	41-42
Positive needlefree connector	43
High pressure connecting tube	44
Accessories Lifetech Scientific Corporation	
Dilator LowMax	45

Firebird2 Rapamycin-Eluting CoCr Coronary Stent System



Shanghai MicroPort Medical (Group) Co., Ltd.

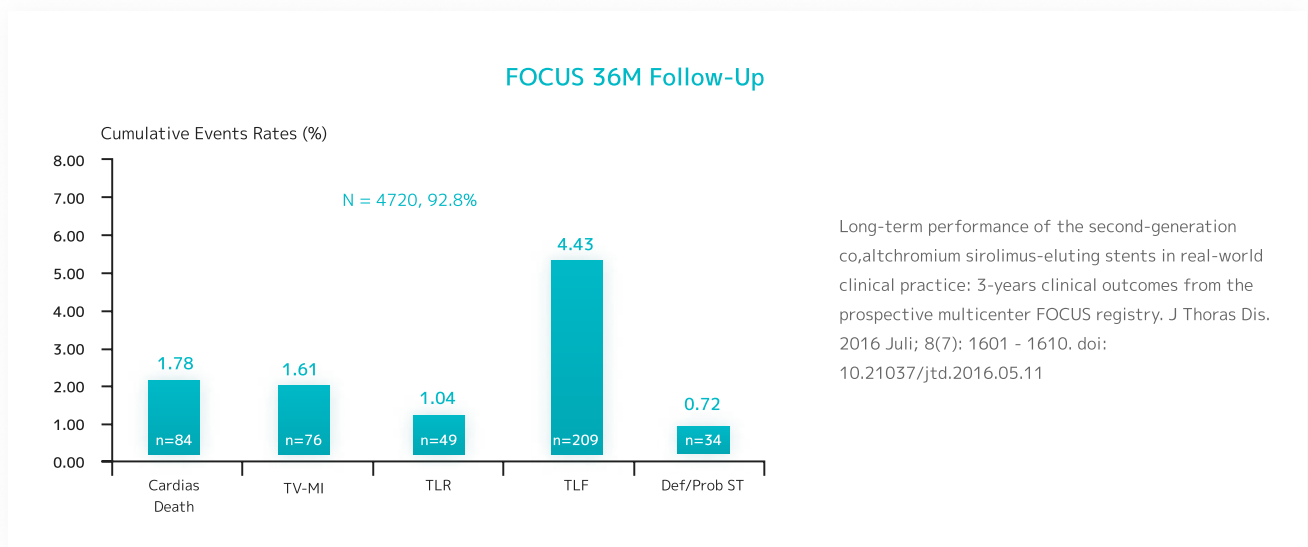
EN The Firebird2™ Rapamycin-Eluting CoCr Coronary Stent is the second generation DES of MicroPort, which based on the new cobalt chromium alloy stent platform. It uses polyolefin polymer, which makes the coating property very remarkable.

RUS Firebird2™ DES - коронарный стент с лекарственным покрытием сиролимус (рапамидин). Это второе поколение стентов с лекарственным покрытием (DES) компании MicroPort, основанное на новой платформе CoCr стента с использованием полиолефинового полимера.

Stent material Материал стента	CoCr (L605) Кобальт-хромовый сплав (L605)		
Coating Покрытие стента	Circumferential Полное		
Polymer Полимер	Durable (Polyolefin) Недеградируемый полиолефиновый полимер		
Strut thickness Толщина балки	86µm (0,034") 86мкм (0,034")		
Stent design Дизайн стента	Open-cell with S Link Открытые ячейки с S-соединениями		
Shaft Measurements Размеры shaft: - проксимальный - дистальный	2,1-2,5F		
Crossing profile Поперечный профиль	≥0,039"		
Nominal Pressure Номинальное давление	9atm		
Rated Burst Pressure Давление разрыва	16atm (Ø 2,5-3,5) 14atm (Ø 4,0)		
Maximum Expansion Diameter Максимальный диаметр раскрытия	Ø2,5→2,76 Ø2,75→3,05	Ø3,0→3,27 Ø3,5→3,80	Ø4,0→4,25
Average metal Coverage Площадь покрытия металлом	11,6-13,7%		
Drug Elution Days Время высвобождения лекарственного препарата	80% in 30days 80% в течение 30 дней		
Working Catheter Length Рабочая длина катетера	140cm 140см		

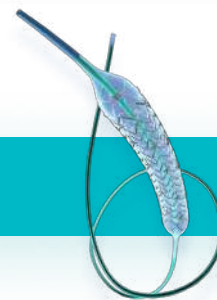
Ordering Information

Stent Diameter (mm)	Stent Length (mm)				
	13	18	23	29	33
2.50	G2513	G2518	G2523	G2529	G2533
2.75	G2713	G2718	G2723	G2729	G2733
3.00	G3013	G3018	G3023	G3029	G3033
3.50	G3513	G3518	G3523	G3529	G3533
4.00	G4013	G4018	G4023	G4029	G4033



- 1 Zhang, Q. Xu, B., ... & Chen, J. L. (2007). *Chinese Medical Journal-Beijing-English Edition*, 120(7), 533.
- 2 Presented by Kefei Dou at TCT2011.
- 3 Han, Y. Xu, B. ... & Yang, Y. (2014). *JACC: Cardiovascular Interventions*, 7(12), 1352-1360.
- 4 Zhang, F. Ge, J. Qian, J. Ge, L. & Zhou, J. (2012). *EuroIntervention*, 8(8), 896-903.
- 5 Presented by Yan Li MD, PhD at CIT2014.
- 6 Rodriguez, A. E. (2015). *Minerva cardioangiologica*, 63(4), 317-327.
- 7 Chen, S. L. Xu, B. ... & Dangas, G.D. (2013). *Journal of the American College of Cardiology*, 61(14), 1482-1488.

FireHawk Target Eluting Coronary Stent System



Shanghai MicroPort Medical (Group) Co.Ltd.

EN Firehawk® Rapamycin Target Eluting Coronary Stent System. Excellent patency, high radial stability of the stent allow it to be used in various difficult clinical situations.

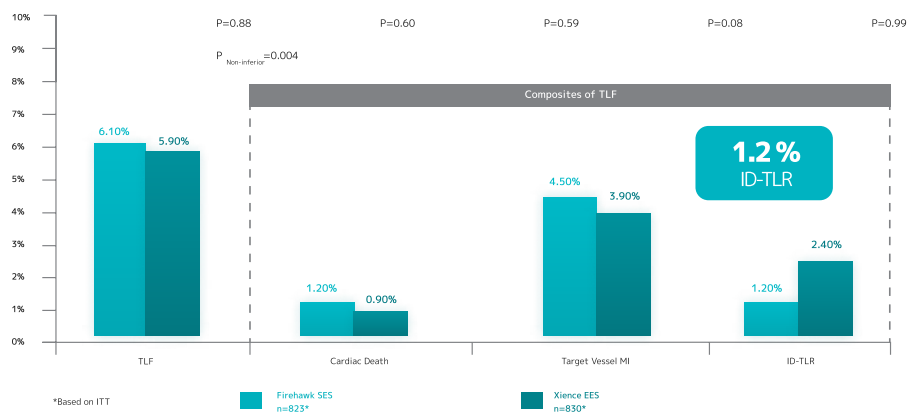
RUS FireHawk™ DES(TEs) коронарная стент-система с аблюминальным лекарственным покрытием сиролимус (рапамидин) таргетного высвобождения. Отличная проходимость, высокая радиальная устойчивость стента позволяют использовать его в различных сложных клинических ситуациях.

Stent material Материал стента	CoCr (L605) Кобальт-хромовый сплав (L605)
Coating Покрытие стента	Abluminus Аблюминальное
Polymer Полимер	Poly-Lactic Acid (100% Biodegradable) Поли-молочная кислота (100% биоразлагаемый)
Strut thickness Толщина балки	86µm (Ø2,25-3,0) 86мкм (0,034") 96,5µm (Ø3,5-4,0) 96,5мкм (Ø3,5-4,0)
Stent design Дизайн стента	Open-cell with S Link Открытые ячейки с S-соединениями
Shaft Measurements Размеры shaft: - проксимальный - дистальный	Distal: 2,7F (0,035")-2,9F (0,038") Proximal: 2,3F(0,030")-2,6F(0,034") Дистальный: 2,7F (0,035")-2,9F (0,038") Проксимальный: 2,3F(0,030")-2,6F(0,034")
Entry profile Входной профиль	0,018"
Crossing profile Поперечный профиль	≥0,039"
Nominal Pressure Номинальное давление	10atm
Rated Burst Pressure Давление разрыва	16atm (Ø 2,5-3,5) 14atm (Ø 4,0)
Maximum Expansion Diameter Максимальный диаметр раскрытия	2.25 mm to 2.5 mm → 2.75 mm 2.75 mm to 3.0 mm → 3.5 mm 3.5 mm to 4.0 mm → 4.5 mm
Average metal Coverage Площадь покрытия металлом	14,0-16,1%
Drug Elution Days Время высвобождения лекарственного препарата	75% in 28days, 90% in 90 days 75% в течение 28 дней, 90% в течение 90дней
Working Catheter Length Рабочая длина катетера	140cm 140см

Ordering Information

Φ (mm)/Length (mm)	13mm	16mm	18mm	21mm	23mm	26mm	29mm	31mm	33mm	35mm	38mm
2.25 mm	RV2213	RV2216	RV2218	RV2221	RV2223	RV2226	RV2229	-----	-----	-----	-----
2.5 mm	RV2513	RV2516	RV2518	RV2521	RV2523	RV2526	RV2529	RV2531	RV2516	-----	-----
2.75 mm	RV2713	RV2716	RV2718	RV2721	RV2723	RV2726	RV2729	RV2731	RV2716	RV2716	RV2716
3.0 mm	RV3013	RV3016	RV3018	RV3021	RV3023	RV3026	RV3029	RV3031	RV3016	RV3016	RV3016
3.5 mm	RV3513	RV3516	RV3518	RV3521	RV3523	RV3526	RV3529	RV3531	RV3516	RV3516	RV3516
4.0 mm	RV4013	RV4016	RV4018	RV4021	RV4023	RV4026	RV4029	RV4031	RV4016	RV4016	RV4016

Primary Endpoint 12-Month Outcomes²



Clinical outcomes at 3-year follow-up

Variable	Firehawk (n=823)	XIENCE (n=830)	Risk difference (95% CI)	P value
Target lesion failure	92/775 (11.9%)	91/789 (11.5%)	0.3% (-2.8% to 3.5%)	0.84
Cardiac death	19/775 (2.5%)	15/789 (1.9%)	0.6% (-0.9% to 2.0%)	0.46
Target vessel MI	58/775 (7.5%)	62/789 (7.9%)	-0.4% (-3.0% to 2.3%)	0.78
Ischemia-driven TLR	30/775 (3.9%)	39/789 (4.9%)	-1.1% (-3.1% to 1.0%)	0.30
PoCE	195/775 (25.2%)	187/789 (23.7%)	1.5% (-2.8% to 5.7%)	0.50
All-cause death	49/775 (6.3%)	42/789 (5.3%)	1.0% (-1.3% to 3.3%)	0.40
Any MI	77/775 (9.9%)	83/789 (10.5%)	-0.6% (-3.6% to 2.4%)	0.70
Any revascularization	117/775 (15.1%)	121/789 (15.3%)	-0.2% (-3.8% to 3.3%)	0.90
Definite or probable ST	16/775 (2.1%)	20/789 (2.5%)	-0.5% (-2.0% to 1.0%)	0.54
Very late ST	6/775 (0.8%)	11/789 (1.4%)	-0.6% (-2.0% to 1.0%)	0.24

MI: myocardial infarction; PoCE: patient-oriented composite endpoint; ST: stent thrombosis; TLR: target lesion revascularization.

- Baumbach, A., Lansky, A., Onuma, Y., ... Wijns, W. (2018). Optical Coherence Tomography Substudy of A Prospective Multicenter Randomized Post-Market Trial to Assess the Safety and Effectiveness of the Firehawk™ Rapamycin Target Eluting Cobalt Chromium Coronary Stent System for the Treatment of Atherosclerotic Lesions: TARGET All Comers. EuroIntervention. Retrieved June 12, 2018, from https://www.pconline.com/eurointervention/ahead-of-print/-JAA_EU_EU-D-18-00226/optical-coherence-tomography-substudy-of-a-prospective-multicenter-randomized-post-market-trial-to-assess-the-safety-and-effectiveness-of-the-firehawktrade-rapamycin-target-eluting-cobalt-chromium-coronary-stent-system-for-the-treatment-of-atherosclerotic-lesions-target-all-comers.html
- Lansky, A., Wijns, W., Xu, B., ...Baumbach, A.(2018). Targeted therapy with a localised abuminal groove, low-dose sirolimus-eluting, biodegradable polymer coronary stent (TARGET All Comers): Amulticentre, open-label, randomised non-inferiority trial, The Lancet. doi: 10.1016/s0140-6736(18)31649-0
- TARGET All Comers Trial 12-month Subgroup Results. Presented by Alexandra J. Lansky at TCT 2018

FIREHAWK LIBERTY Target Eluting Coronary Stent System



Shanghai MicroPort Medical (Group) Co., Ltd.

EN FireHawk Liberty™ Target Eluting Coronary Stent System. The special delivery system with a smaller entry profile (0.0165") provides good deliverability in vessels with a small lumen. New Dual-layer Balloon Design → Reduce the risk of in stent balloon rupture by calcified lesions. Reduce the total balloon wall thickness therefore reduce the crossing profile. Softer outer balloon wall materials increase the stent flexibility, easier to cross torturous artery anatomy.

RUS FireHawk Liberty™ DES(TEs) коронарная стент-система с аблюминальным лекарственным покрытием сиролимус (рапамацин) таргетного высвобождения. Особая система доставки с минимальным входным профилем (0,0165") обеспечивает хорошую проходимость в сосудах с малым просветом, а также кальцинированных, извитых сосудах со сложной анатомией. Высокая радиальная устойчивость стента позволяет решать широкий спектр клинических задач.

Stent material Материал стента	CoCr (L605) Кобальт-хромовый сплав (L605)	
Coating Покрытие стента	Abluminus Аблюминальное	
Polymer Полимер	Poly-Lactic Acid (100% Biodegradable) Поли-молочная кислота (100% биоразлагаемый)	
Strut thickness Толщина балки	86µm (Ø2,25-3,0) 96,5µm (Ø3,5-4,0)	86мкм (0,034") 96,5мкм (Ø3,5-4,0)
Stent design Дизайн стента	Open-cell with S Link Открытые ячейки с S-соединениями	
Shaft Measurements Размеры shaft: - проксимальный - дистальный	Distal: 2,7F (0,035")-2,9F (0,038") Proximal: 2,3F(0,030")-2,6F(0,034")	Дистальный: 2,7F (0,035")-2,9F (0,038") Проксимальный: 2,3F(0,030")-2,6F(0,034")
Entry profile Входной профиль	0,0165"	
Crossing profile Поперечный профиль	≥0,038"	
Nominal Pressure Номинальное давление	10atm	
Rated Burst Pressure Давление разрыва	16atm (Ø2,25-3,5) 14atm (Ø 4,0)	
Maximum Expansion Diameter Максимальный диаметр раскрытия	2.25 mm to 2.5 mm → 2.75 mm 2.75 mm to 3.0 mm → 3.5 mm	3.5 mm to 4.0 mm → 4.5 mm
Average metal Coverage Площадь покрытия металлом	14,0-16,1%	
Drug Elution Days Время высвобождения лекарственного препарата	90% in 90 days 90% в течение 90 дней	
Working Catheter Length Рабочая длина катетера	140cm 140см	

Ordering Information

Φ (mm)/ Length (mm)	8mm	13mm	16mm	18mm	21mm	23mm	26mm	29mm	31mm	33mm	35mm	38mm
2.25 mm	FR2208	FR2213	FR2216	FR2218	FR2221	FR2223	FR2226	FR2229	-----	-----	-----	-----
2.5 mm	FR2508	FR2513	FR2516	FR2518	FR2521	FR2523	FR2526	FR2529	FR2531	FR2533	-----	-----
2.75 mm	FR2708	FR2713	FR2716	FR2718	FR2721	FR2723	FR2726	FR2729	FR2731	FR2733	FR2735	FR2738
3.0 mm	FR3008	FR3013	FR3016	FR3018	FR3021	FR3023	FR3026	FR3029	FR3031	FR3033	FR3035	FR3038
3.5 mm	FR3508	FR3513	FR3516	FR3518	FR3521	FR3523	FR3526	FR3529	FR3531	FR3533	FR3535	FR3538
4.0 mm	FR4008	FR4013	FR4016	FR4018	FR4021	FR4023	FR4026	FR4029	FR4031	FR4033	FR4035	FR4038

ABLUMINUS DES+

Concept Medical Inc.



EN ABLUMINUS DES+ Receives on-label indication for Diabetes Mellitus and Acute Myocardial infarction. ABLUMINAL COATING Facilitates mono directional drug release and less systemic exposure of drug leading to faster re-endothelialisation FUSION COATING Coating on the stent and exposed parts of the balloon facilitate homogeneous drug delivery which addresses diffused proliferative disease and focal restenosis EDGE COATING The additional 0.5 mm coating on the edge of the balloon which addresses the edge restenosis BIODEGRADABLE FILM The formation of circular film with biodegradable polymer facilitates maximum drug delivery in blood wet conditions

RUS ABLUMINUS DES+ - это первая в мире коронарная стент-система, сочетающая в себе преимущества стентов с лекарственным покрытием (DES) и коронарных баллонов с лекарственным покрытием (DEB). Стент выбора для пациентов, страдающих сахарным диабетом, обеспечивающий превосходные отдаленные результаты процедур для самых сложных клинических случаев. Официально показан при сахарном диабете, остром инфаркте миокарда. АБЛЮМИНАЛЬНОЕ ПОКРЫТИЕ обеспечивает однонаправленное таргетное высвобождение лекарства и снижает системное воздействие лекарства, что приводит к более быстрой физиологической эндотелизации. ПАТЕНТОВАННОЕ ПОКРЫТИЕ FUSION - аблюминальной поверхности стента и коронарного баллона способствует гомогенной доставке лекарственного средства для предотвращения диффузных пролиферативных процессов и профилактики очагового рестеноза. КРАЕВОЕ ПОКРЫТИЕ дополнительное лекарственное покрытие 0,5 мм с обеих сторон по краю баллона, предотвращает развитие краевых рестенозов стента. ГИБРИДНЫЙ ДИЗАЙН ЯЧЕЕК СТЕНТА – обеспечивает отличные рабочие характеристики и высокую радиальную устойчивость стента, а также сочетает в себе все преимущества стента с открытым дизайном ячейки.

Stent material Материал стента	CoCr (L605) Кобальт-хромовый сплав (L605)	
Coating Покрытие стента	Abluminus Аблюминальное	
Polymer Полимер	PLLA+PLGA Биоразлагаемая полимерная матрица	
Strut thickness Толщина балки	73µm 73мкм	
Stent design Дизайн стента	Hybrid Cell Design (Open cells in mid segment and Closed cells in both Proximal and Distal ends) Гибридный дизайн ячеек: открытые – в середине стент, закрытые ячейки с проксимального и дистального концов	
Shaft Measurements Размеры shaft: - проксимальный - дистальный	Distal: 2,52F Proximal: 1,8F	
Entry profile Входной профиль	0,016"	
Crossing profile Поперечный профиль	≥0,038"	
Nominal Pressure Номинальное давление	8atm	
Rated Burst Pressure Давление разрыва	14atm	
Maximum Expansion Diameter Максимальный диаметр раскрытия	2.25 mm to 2.5 mm → 2.75 mm 2.75 mm to 3.5 mm → 3.75 mm	4.0 mm → 5.5 mm
Average metal Coverage Площадь покрытия металлом	14-16%	
Drug Elution Days Время высвобождения лекарственного препарата	50% in 7 days, 80% drug in 48days 50% в течение 7 дней, 80% в течение 48 дней	
Working Catheter Length Рабочая длина катетера	140cm 140см	

Ordering Information

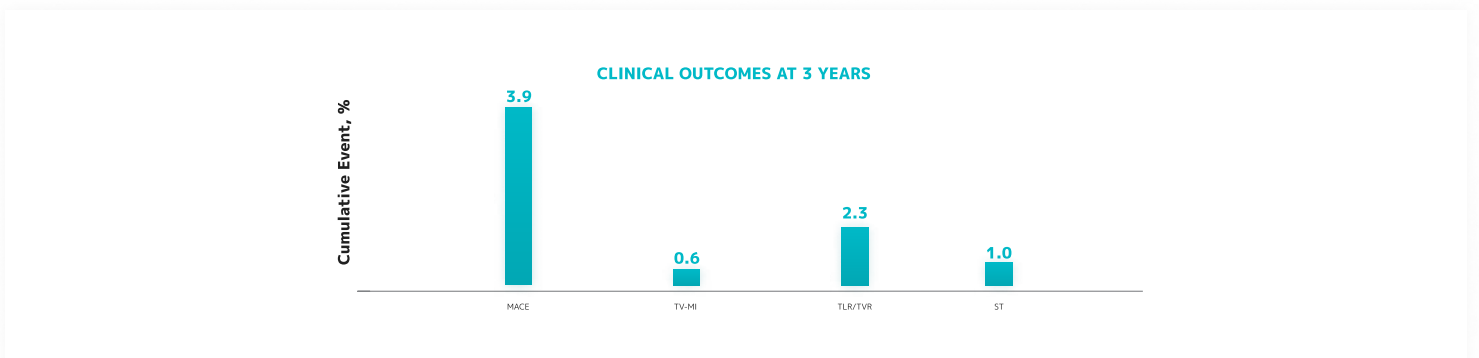
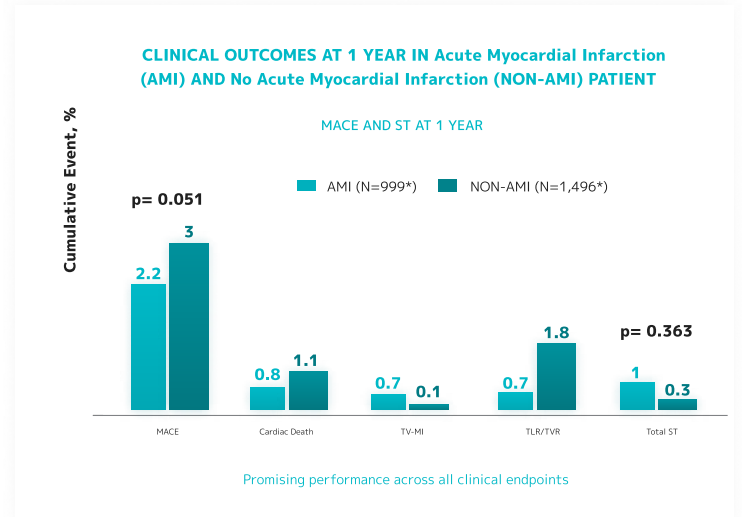
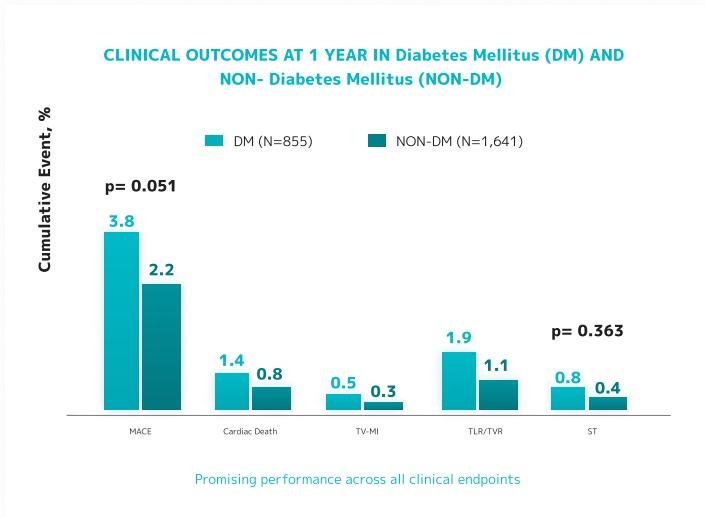
Stent Diameter (mm)	Stent Length (mm)							
	2.25	2.5	2.75	3.00	3.50	4.00	4.50	5.00
8	EAN22508	EAN25008	EAN27508	EAN30008	EAN35008	EAN40008	EAN45008	EAN50008
12	EAN22512	EAN25012	EAN27512	EAN30012	EAN35012	EAN40012	EAN45012	EAN50012
16	EAN22516	EAN25016	EAN27516	EAN30016	EAN35016	EAN40016	EAN45016	EAN50016
20	EAN22520	EAN25020	EAN27520	EAN30020	EAN35020	EAN40020	EAN45020	EAN50020
24	EAN22524	EAN25024	EAN27524	EAN30024	EAN35024	EAN40024		
28	EAN22528	EAN25028	EAN27528	EAN30028	EAN35028	EAN40028		
32	EAN22532	EAN25032	EAN27532	EAN30032	EAN35032	EAN40032		
36	EAN22536	EAN25036	EAN27536	EAN30036	EAN35036	EAN40036		
40	EAN22540	EAN25040	EAN27540	EAN30040	EAN35040	EAN40040		
44		EAN25044		EAN30044	EAN35044	EAN40044		
48		EAN25048		EAN30048	EAN35048	EAN40048		
52		EAN25052		EAN30052	EAN35052	EAN40052		

en-ABL e-Registry

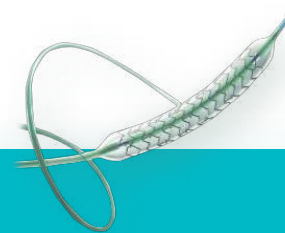
Sponsored, Prospective, Single arm, Multi-center

2500 Patients

PI: Dr. Sameer Dani



WALTZ CoCr Coronary Stent System



Shanghai MicroPort Medical (Group) Co., Ltd.

EN As MicroPort's latest generation of BMS, the Waltz® features L605 Cobalt-Chromium alloy stent architecture and 3 different stent designs with enhanced radial strength and excellent flexibility, crossability, trackability and pushability to provide premier outcomes.

- Superior tip design increases flexibility and crossability
- Low profile improves trackability and pushability
- Refined Stent Platform Design Combines the Radial Strength and Flexibility
- Cobalt-Chromium alloy stent provides strong radial strength
- Thin strut technology enhances lesion access and vessel wall conformability
- Uniform sine wave and "S" links offer excellent balance between supporting strength and flexibility
- Excellent side branch access

RUS Как последнее поколение голо-металлических стентов (BMS) от MicroPort, Waltz® отличается архитектурой стента из кобальт-хромового сплава L605 и 3 различными конструкциями стентов с повышенной радиальной прочностью и превосходной гибкостью, проходимостью, отслеживаемостью и толкаемостью, что обеспечивает превосходные результаты.

- Превосходный дизайн наконечника увеличивает гибкость и проходимость
- Низкий профиль улучшает отслеживаемость и удобство перемещения
- Усовершенствованная конструкция платформы стента сочетает в себе радиальную прочность и гибкость
- Стент из кобальт-хромового сплава обеспечивает высокую радиальную прочность
- Технология тонкой балки улучшает доступ к поражению и прилегает к стенке сосуда
- Равномерная синусоида и «S»-соединения предлагают превосходный баланс между несущей прочностью и гибкостью
- Отличный доступ к боковым ответвлениям

Stent material

Материал стента

CoCr (L605)

Кобальт-хромовый сплав (L605)

Coating

Покрытие стента

Bare Metal stent

Голометаллический

Strut thickness

Толщина балки

86µm (0,034")

86мкм (0,034")

Stent design

Дизайн стента

Open-cell with S Link

Открытые ячейки с S-соединениями

Crossing profile

Поперечный профиль

0,037"

Nominal Pressure

Номинальное давление

9atm

Rated Burst Pressure

Давление разрыва

16atm (Ø 2,5-3,5)

14atm (Ø 4,0)

Maximum Expansion Diameter

Максимальный диаметр раскрытия

2.25 mm to 2.5 mm → 2.76 mm

2.75 mm to 3.0 mm → 3.5 mm

3.5 to 4.0 mm → 4.25 mm

Average metal Coverage

Площадь покрытия металлом

11,6-14,3%

Working Catheter Length

Рабочая длина катетера

140cm

140см

Ordering Information

Φ (mm)/Length (mm)	2.25mm	2.5mm	2.75mm	3.0mm	3.5mm	4.0mm
8 mm	TG2208	TG2508	TG2708	TG3008	TG3508	TG4008
13 mm	TG2213	TG2513	TG2713	TG3013	TG3513	TG4013
16 mm	TG2216	TG2516	TG2716	TG3016	TG3516	TG4016
18 mm	TG2218	TG2518	TG2718	TG3018	TG3518	TG4018
21 mm	TG2221	TG2521	TG2721	TG3021	TG3521	TG4021
23 mm	TG2223	TG2523	TG2723	TG3023	TG3523	TG4023
26 mm	TG2226	TG2526	TG2726	TG3026	TG3526	TG4026
29 mm	TG2229	TG2529	TG2729	TG3029	TG3529	TG4029
31 mm		TG2531	TG2731	TG3031	TG3531	TG4031
33 mm		TG2533	TG2733	TG3033	TG3533	TG4033

Semi-compliant balloons. Полукомплаентные баллоны

Artimes Semi-Compliant Coronary Balloon Catheter

BrosMed Medical B.V.



EN

- Artimes is a semi-compliant pre-dilatation catheter;
- enhanced crossability, flexibility and extraordinary rewrap to facilitate the physician and procedure;
- the balloon sizes 1.0 and 1.25 mm are designed for small and narrow lesions and for the treatment of CTO.

Coating: Slider Hydro from tip to adjacent guide wire port (external surface); Eel coating for guide wire lumen

RUS

- полукомплаентный баллонный катетер для пре-дилатации
- повышенная проходимость и гибкость открывает широкие терапевтические возможности для специалистов
- размеры баллонов 1,0 и 1,25 мм предназначены для небольших и узких поражений, в том числе для работы с сосудами с хронической тотальной окклюзией (СТО).
- Комбинированное гидрофильное покрытие: Slider Hydro™ от кончика баллона до порта для проводника (наружное покрытие) и гидрофобное Eel™ покрытие для внутреннего просвета баллона для проводника.

Nominal pressure	6atm
Номинальное давление	6атм

Rated Burst Pressure	14atm
Давление разрыва	14атм

Average Burst Pressure	20atm
Среднее давление разрыва	20атм

Sheath Compatibility	5F
Совместимый интродьюсер	

Kissing Balloon Compatibility	6F
Совместимость в технике «киссинг»	

Proximal shaft	1,9F
Проксимальный shaft	

Distal shaft	2,36F/2,55F/2,7F
Дистальный shaft	

Entry profile	0,016"
Входной профиль	

Crossing profile	0,022"
Поперечный профиль	

Working length	140cm
Рабочая длина	140см

Coating	Slider Hydro+Eel
Покрытие	гидрофильное

Ordering Information

Balloon	Balloon Length / Product Code							
	5mm	8mm	10mm	12mm	15mm	20mm	25mm	30mm
Diameter								
1.0mm	801-1005	801-1008	801-1010	801-1012	801-1015	801-1020	801-1025	801-1030
1.25mm	801-1205	801-1208	801-1210	801-1212	801-1215	801-1220	801-1225	801-1230
1.5mm	801-1505	801-1508	801-1510	801-1512	801-1515	801-1520	801-1525	801-1530
1.75mm	801-1705	801-1708	801-1710	801-1712	801-1715	801-1720	801-1725	801-1730
2.0mm	801-2005	801-2008	801-2010	801-2012	801-2015	801-2020	801-2025	801-2030
2.25mm	801-2205	801-2208	801-2210	801-2212	801-2215	801-2220	801-2225	801-2230
2.5mm	801-2505	801-2508	801-2510	801-2512	801-2515	801-2520	801-2525	801-2530
2.75mm	801-2705	801-2708	801-2710	801-2712	801-2715	801-2720	801-2725	801-2730
3.0mm	801-3005	801-3008	801-3010	801-3012	801-3015	801-3020	801-3025	801-3030
3.25mm	801-3205	801-3208	801-3210	801-3212	801-3215	801-3220	801-3225	801-3230
3.5mm	801-3505	801-3508	801-3510	801-3512	801-3515	801-3520	801-3525	801-3530
3.75mm	801-3705	801-3708	801-3710	801-3712	801-3715	801-3720	801-3725	801-3730
4.00mm	801-4005	801-4008	801-4010	801-4012	801-4015	801-4020	801-4025	801-4030

Semi-compliant balloons. Полукомплаентные баллоны

Foxtrot PRO PTCA Balloon



Shanghai MicroPort Medical (Group) Co., Ltd.

- EN**
- Smooth tapered tip with lower entry profile of 0,017" → excellent crossability;
 - Advanced balloon material with 20% thickness reduction → well controlled compliance, superior flexibility and trackability;
 - Unique "stripe" coating → excellent lubricity during tracking and enhanced stability during inflation;
 - Best-in-class shaft profile of 0,033" → full capability of kissing balloon through 6F guiding catheter
 - The balloon catheter is coated with hydrophilic coating.

- RUS**
- Гладкий конический наконечник с низким входным профилем 0,017" → отличная проходимость;
 - Усовершенствованный материал баллона с уменьшением толщины на 20% → хорошо контролируемое растяжение, высокая гибкость и проходимость;
 - Уникальное «полосатое» покрытие → отличное скольжение при продвижении и повышенная стабильность при инфляции;
 - Лучший профиль 0,033" → полная возможность проведения 2-х баллонов для техники «kissing balloon» через 6F направляющий катетер.
 - Гидрофильное покрытие баллона

Nominal pressure Номинальное давление	6atm 6aTM
Rated Burst Pressure Давление разрыва	14atm 14aTM
Sheath Compatibility Совместимый интродьюсер	6F
Kissing Balloon Compatibility Совместимость в технике «КИССИНГ»	6F
Proximal shaft Проксимальный shaft	2,3F
Distal shaft Дистальный shaft	2,4F
Entry profile Входной профиль	0,017"
Crossing profile Поперечный профиль	0,024"
Working length Рабочая длина	145cm 145cm
Coating Покрытие	Hydrophilic гидрофильное

Ordering Information

Φ /Length	1.5mm	2.0mm	2.5mm	3.0mm	3.5mm	4.0mm
6 mm	PI11506	PI12006	PI12506			
10 mm	PI11510	PI12010	PI12510	PI13010	PI13510	PI14010
15 mm	PI11515	PI12015	PI12515	PI13015	PI13515	PI14010
20 mm	PI11520	PI12020	PI12520	PI13020	PI13520	PI14010
25 mm		PI12025	PI12525	PI13025	PI13525	PI14010

Semi-compliant balloons. Полукомплаентные баллоны

FireFighter PTCA Balloon Catheter



Shanghai MicroPort Medical (Group) Co., Ltd.

EN

- Ultra-low entry profile - 0,0165"
- Smaller shaft profile enables Kissing Balloon Technique in 5F guiding catheter
- Exceptional deliverability → Inner shaft with fluorine-containing material reduces wire-balloon friction by 30% and boosts Trackability. Outer shaft with gradient stiffness design avoids kink and increases Pushability
- Enhanced balloon compliance: decrease wall thickness by 30% and Increase balloon strength by 18%.

RUS

- Ультра-низкий входной профиль - 0,0165"
- Более низкий профиль доставочного катетера позволяет проводить технику «Kissing Balloon» в 5F направляющем катетере
- Исключительная доставляемость → внутренний shaft из фторсодержащего материала снижает трение между проводником и баллоном на 30% и повышает визуализацию баллона. Наружный shaft с градиентной жесткостью предотвращает перегиб и увеличивает проходимость баллона и его «толкаемость».
- Улучшенная податливость баллона: уменьшена толщина стенок на 30% и увеличена прочность баллона на 18%

Nominal pressure	6atm
Номинальное давление	6атм

Rated Burst Pressure	14atm/16atm
Давление разрыва	14атм/16атм

Sheath Compatibility	5F
Совместимый интродьюсер	

Kissing Balloon Compatibility	5F
Совместимость в технике «КИССИНГ»	

Proximal shaft	2,2F/2,6F
Проксимальный shaft	

Distal shaft	2,1F/2,3F
Дистальный shaft	

Entry profile	0,0165"
Входной профиль	

Crossing profile	0,021"-0,027"
Поперечный профиль	

Working length	145cm
Рабочая длина	145см

Ordering Information

Diameter	Length			
	6mm	10mm	15mm	20mm
1.00mm	RF1006	RF1010	RF1015	RF1020
1.25mm	RF1206	RF1210	RF1215	RF1220
1.50mm	RF1506	RF1510	RF1515	RF1520
2.00mm	RF2006	RF2010	RF2015	RF2020
2.25mm	RF2206	RF2210	RF2215	RF2220
2.50mm	RF2506	RF2510	RF2515	RF2520
2.75mm	RF2706	RF2710	RF2715	RF2720
3.00mm	/	RF3010	RF3015	RF3020
3.25mm	/	RF3210	RF3215	RF3220
3.50mm	/	RF3510	RF3515	RF3520
3.75mm	/	RF3710	RF3715	RF3720
4.00mm	/	RF4010	RF4015	RF4020

CTO balloon. Баллоны для хронической тотальной окклюзии

Alveo™ HP Balloon Dilatation Catheter



BrosMed Medical B.V.

EN

- With 0.75 mm in diameter, Alveo HP is the smallest high pressure CTO balloon catheter in the world. Specifically designed for crossing complex lesions and Chronic Total Occlusions (CTO) as well as tracking tortuous anatomy.

- Proprietary balanced distal tip technology
- Proprietary distal laser welding technology eliminates hardness and maintains distal tip flexibility
- No transition in the distal laser welding resulting in smallest crossing profile
- New balloon material design
- Enhanced shaft design

Coating:

Slider™ Hydrophilic external surface coating from tip to adjacent guide wire port;

Eel™ Hydrophobic Coating inside guide wire lumen

RUS

- Alveo HP - это самый маленький баллонный катетер высокого давления в мире с диаметром 0,75 мм. Он специально разработан для прохождения сложных поражений и хронических тотальных окклюзий (CTO), а также для сложной анатомии.

- Запатентованная технология сбалансированного дистального наконечника
- Запатентованная технология дистальной лазерной сварки снижает жесткость и сохраняет гибкость дистального конца

- Отсутствие перехода от дистальной части баллона, что приводит к наименьшему поперечному профилю

- Новый дизайн материала баллона
- Улучшенная конструкция shaft.

Комбинированное покрытие:

- Slider Hydro™ патентованное гидрофильное покрытие внешней поверхности от наконечника до прилегающего отверстия для проводника;

- Гидрофобное покрытие Eel™ внутреннего просвета баллона для облегчения проведения по проводнику

Nominal pressure Номинальное давление	10atm 10атм
Rated Burst Pressure Давление разрыва	20atm 20атм
Average Burst Pressure Среднее давление разрыва	≥28atm ≥28атм
Sheath Compatibility Совместимый интродьюсер	5F
Proximal shaft Проксимальный shaft	1,9F/2,0F
Distal shaft Дистальный shaft	2,2F/2,36F/2,55F
Entry profile Входной профиль	0,0156"
Crossing profile Поперечный профиль	0,0193"
Working length Рабочая длина	140cm 140см
Coating Покрытие	Slider Hydro+Eel гидрофильное

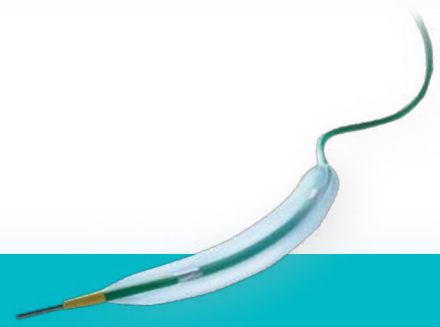
Ordering Information

Balloon Diameter	Balloon Length / Product Code							
	5mm	8mm	10mm	12mm	15mm	20mm	25mm	30mm
0.75mm	813-0705	813-0708	813-0710	813-0712	813-0715	813-0720	813-0725	813-0730
1.00mm	813-1005	813-1008	813-1010	813-1012	813-1015	813-1020	813-1025	813-1030
1.25mm	813-1205	813-1208	813-1210	813-1212	813-1215	813-1220	813-1225	813-1230
1.5mm	813-1505	813-1508	813-1510	813-1512	813-1515	813-1520	813-1525	813-1530
1.75mm	813-1705	813-1708	813-1710	813-1712	813-1715	813-1720	813-1725	813-1730
2.00mm	813-2005	813-2008	813-2010	813-2012	813-2015	813-2020	813-2025	813-2030

Non-compliant balloons. Некомплаентные баллоны

Apollo Non-Compliance High Pressure Coronary Balloon Catheter

BrosMed Medical B.V.


EN

- Non-compliant high pressure post-dilatation catheter;
- 5F guiding catheter compatible;
- The balloon sizes 2.0-5.0mm and length 8-18mm;
- The average balloon burst pressure is 30 atm.

Coating:

Slider™ Hydrophilic external surface coating from tip to adjacent guide wire port;

Eel™ Hydrophobic Coating inside guide wire lumen

RUS

- Некомплаентный постдилатационный катетер высокого давления;

- Совместим с направляющим катетером 5F;

- Баллоны диаметром 2,0-5,0 мм и длиной 8- 18мм.;

- Среднее давление разрыва баллона составляет 30 атм.

Комбинированное покрытие:

- Slider Hydro™ патентованное гидрофильное покрытие внешней поверхности от наконечника до прилегающего отверстия для проводника;

- Гидрофобное силиконовое покрытие Eel™ внутреннего просвета баллона для облегчения проведения по проводнику.

Nominal pressure Номинальное давление	12atm 12атм
Rated Burst Pressure Давление разрыва	20atm/22atm 20атм/22атм
Average Burst Pressure Среднее давление разрыва	30atm 30атм
Sheath Compatibility Совместимый интродьюсер	5F
Kissing Balloon Compatibility Совместимость в технике «КИССИНГ»	6F
Proximal shaft Проксимальный shaft	2,0F
Distal shaft Дистальный shaft	2,55F/2,6F
Entry profile Входной профиль	0,016"
Crossing profile Поперечный профиль	≥0,023"
Working length Рабочая длина	140cm 140см
Coating Покрытие	Slider Hydro+Eel гидрофильное

Ordering Information

Balloon	Balloon Length / Product Code				
Diameter	8mm	10mm	12mm	15mm	18mm
2.0mm	802-2008	802-2010	802-2012	802-2015	802-2018
2.25mm	802-2208	802-2210	802-2212	802-2215	802-2218
2.5mm	802-2508	802-2510	802-2512	802-2515	802-2518
2.75mm	802-2708	802-2710	802-2712	802-2715	802-2718
3.0mm	802-3008	802-3010	802-3012	802-3015	802-3018
3.25mm	802-3208	802-3210	802-3212	802-3215	802-3218
3.5mm	802-3508	802-3510	802-3512	802-3515	802-3518
3.75mm	802-3708	802-3710	802-3712	802-3715	802-3718
4.0mm	802-4008	802-4010	802-4012	802-4015	802-4018
4.5mm	802-4508	802-4510	802-4512	802-4515	802-4518
5.0mm	802-5008	802-5010	802-5012	802-5015	802-5018

Non-complaent balloons. Некомплаентные баллоны

FOXTROT NC PTCA Balloon Catheter



Shanghai MicroPort Medical (Group) Co., Ltd.

EN

- Soft tapered tip desiign and low crossing profile → ensure excellent crossability;
- Unique hypertube design → decreases deflation time;
- Super hydrophilic coating increases → trackability and pushability.

RUS

- Мягкий конический дизайн наконечника и низкий кроссинг профиль → обеспечивает отличную проходимость;
- Уникальный дизайн → уменьшает время дефляции;
- Гидрофильное покрытие → повышает проходимость и удобство использования.

Nominal pressure Номинальное давление	12atm 12атм
Rated Burst Pressure Давление разрыва	18atm/20atm 18атм/20атм
Sheath Compatibility Совместимый интродьюсер	6F
Proximal shaft Проксимальный shaft	2,3F
Distal shaft Дистальный shaft	2,4F
Entry profile Входной профиль	0,017"
Crossing profile Поперечный профиль	0,024"
Working length Рабочая длина	145cm 145см
Coating Покрытие	Hydrophilic гидрофильное

Ordering Information

Φ /Length	2.25mm	2.5mm	2.75mm	3.0mm	3.25mm	3.5mm	3.75mm	4.0mm	4.5mm	5.0mm
6 mm	PH2206	PH2506	PH2706	PH3006	PH3206	PH3506	PH3706	PH4006	PH4506	PH5006
8 mm	PH2208	PH2508	PH2708	PH3008	PH3208	PH3508	PH3708	PH4008	PH4508	PH5008
10 mm	PH2210	* PH2510	* PH2710	* PH3010	* PH3210	* PH3510	PH3710	* PH4010	PH4510	PH5010
12 mm	PH2212	PH2512	PH2712	PH3012	PH3212	PH3512	PH3712	PH4012	PH4512	PH5012
15 mm	PH2215	* PH2515	* PH2715	* PH3015	* PH3215	* PH3515	PH3715	* PH4015	PH4515	PH5015
20 mm	PH2220	PH2520	PH2720	PH3020	PH3220	PH3520	PH3720	PH4020	PH4520	PH5020

* FDA approved

Scoring balloons. Режущие баллоны

Wedge SC Scoring PTCA

BrosMed Medical B.V.



EN

Wedge SC is the world smallest scoring balloon catheter which is ideal for the treatment of percutaneous transluminal, coronary angioplasty (PTCA) for the purpose of improving myocardial blood flow in the localized stenotic lesion of the coronary arteries.

- Suitable for Diffuse Lesion
- Maximally Eliminating Dissection
- Minimal Slippage

Coating:

- Slider™ Hydrophilic over of catheter surface;
- Eel™ Silicone coating for guide wire lumen

RUS

Wedge SC - режущий баллонный катетер минимального диаметра, который идеально подходит для чрескожной транслюминальной коронарной ангиопластики (ЧТКА) с целью улучшения кровотока в миокарде при локализованном стенотическом поражении коронарных артерий.

- Подходит для диффузного поражения
- Максимально снижен риск расслоения стенки
- Минимальное проскальзывание

Комбинированное покрытие:

- Slider Hydro™ патентованное гидрофильное покрытие внешней поверхности от наконечника до прилегающего отверстия для проводника;
- Гидрофобное силиконовое покрытие Eel™ внутреннего просвета баллона для облегчения проведения по проводнику.

Nominal pressure	6atm
Номинальное давление	6атм

Rated Burst Pressure	14atm
Давление разрыва	14атм

Average Burst Pressure	≥20atm
Среднее давление разрыва	≥20атм

Sheath Compatibility	5F
Совместимый интродьюсер	

Proximal shaft	2,0F
Проксимальный shaft	

Distal shaft	3,0F
Дистальный shaft	

Entry profile	0,016"
Входной профиль	

Crossing profile	≥0,0285"
Поперечный профиль	

Working length	140cm
Рабочая длина	140см

Coating	Slider Hydro+Eel
Покрытие	гидрофильное

Ordering Information

Balloon	Balloon Length / Product Code							
	5mm	8mm	10mm	12mm	15mm	20mm	25mm	30mm
Diameter	5mm	8mm	10mm	12mm	15mm	20mm	25mm	30mm
1.5mm	812-1505	812-1508	812-1510	812-1512	812-1515	812-1520	812-1525	812-1530
[1.75mm]	[812-1705]	[812-1708]	[812-1710]	[812-1712]	[812-1715]	[812-1720]	[812-1725]	[812-1730]
2mm	812-2005	812-2008	812-2010	812-2012	812-2015	812-2020	812-2025	812-2030
[2.25mm]	[812-2205]	[812-2208]	[812-2210]	[812-2212]	[812-2215]	[812-2220]	[812-2225]	[812-2230]
2.5mm	812-2505	812-2508	812-2510	812-2512	812-2515	812-2520	812-2525	812-2530
[2.75mm]	[812-2705]	[812-2708]	[812-2710]	[812-2712]	[812-2715]	[812-2720]	[812-2725]	[812-2730]
3.0mm	812-3005	812-3008	812-3010	812-3012	812-3015	812-3020	812-3025	812-3030
[3.25mm]	[812-3205]	[812-3208]	[812-3210]	[812-3212]	[812-3215]	[812-3220]	[812-3225]	[812-3230]
3.5mm	812-3505	812-3508	812-3510	812-3512	812-3515	812-3520	812-3525	812-3530
[3.75mm]	[812-3705]	[812-3708]	[812-3710]	[812-3712]	[812-3715]	[812-3720]	[812-3725]	[812-3730]
4.0mm	812-4005	812-4008	812-4010	812-4012	812-4015	812-4020	812-4025	812-4030

Notes: sizes within[] have a longer delivery time

Scoring balloons. Режущие баллоны

Wedge NC Scoring Balloon Dilatation Catheter


BrosMed Medical B.V.
EN

Wedge NC is a non-compliant high pressure balloon dilatation catheter which is designed to feel like a conventional balloon. With one fixed nitinol wire on top of the balloon surface, Wedge NC, provides exact scoring and avoids twisted wires or interference with the stent.

- Reduces "dog-boning" effect
- Minimizes "watermelon seeding"
- Creates a controlled dissection
- Creates larger diameter than a regular balloon

Coating:

Slider™ Hydrophilic over of catheter surface;

Eel™ Silicone coating for guide wire lumen

RUS

Wedge NC - это некомплаентный режущий катетерный баллон высокого давления, который по ощущениям напоминает обычный баллон. Благодаря одному лезвию из закрепленной на поверхности баллона нитиноловой проволоки, Wedge NC обеспечивает точный надрез места рестеноза и позволяет избежать перекручивания проволоки или повреждение стента.

- Уменьшает эффект «dog-boning»
- Минимизирует «watermelon seeding»
- Создает контролируемое рассечение
- Создает больший просвет, чем обычный баллон

Комбинированное покрытие:

- Slider Hydro™ патентованное гидрофильное покрытие внешней поверхности от наконечника до прилегающего отверстия для проводника;

- Гидрофобное силиконовое покрытие Eel™ внутреннего просвета баллона для облегчения проведения по проводнику.

Nominal pressure	12atm
Номинальное давление	12атм

Rated Burst Pressure	22atm
Давление разрыва	22атм

Average Burst Pressure	≥30atm
Среднее давление разрыва	≥30атм

Sheath Compatibility	5F
Совместимый интродьюсер	

Proximal shaft	2,0F
Проксимальный shaft	

Distal shaft	3,0F
Дистальный shaft	

Entry profile	0,016"
Входной профиль	

Crossing profile	0,035"
Поперечный профиль	

Working length	140cm
Рабочая длина	140см

Coating	Slider Hydro+Eel
Покрывтие	гидрофильное

Ordering Information

Balloon	Balloon Length									
	Diameter	[6mm]	8mm	10mm	12mm	15mm	18mm	20mm	[23]mm	25mm
2.0mm	[814-2006]	814-2008	814-2010	814-2012	814-2015	814-2018	814-2020	814-2023	814-2025	814-2030
[2.25mm]	[814-2206]	[814-2208]	[814-2210]	[814-2212]	[814-2215]	[814-2218]	[814-2220]	[814-2223]	[814-2225]	[814-2230]
2.5mm	[814-2506]	814-2508	814-2510	814-2512	814-2515	814-2518	814-2520	814-2523	814-2525	814-2530
[2.75mm]	[814-2706]	[814-2708]	[814-2710]	[814-2712]	[814-2715]	[814-2718]	[814-2720]	[814-2723]	[814-2725]	[814-2730]
3.0mm	[814-3005]	814-3008	814-3010	814-3012	814-3015	814-3018	814-3020	814-3023	814-3025	814-3030
[3.25mm]	[814-3206]	[814-3208]	[814-3210]	[814-3212]	[814-3215]	[814-3218]	[814-3220]	[814-3223]	[814-3225]	[814-3230]
3.5mm	[814-3506]	814-3508	814-3510	814-3512	814-3515	814-3518	814-3520	814-3523	814-3525	814-3530
[3.75mm]	[814-3706]	[814-3708]	[814-3710]	[814-3712]	[814-3715]	[814-3718]	[814-3720]	[814-3723]	[814-3725]	[814-3730]
4.0mm	[814-4006]	814-4008	814-4010	814-4012	814-4015	814-4018	814-4020	814-4023	814-4025	814-4030

Notes: sizes within[] have a longer delivery time

Drug coated balloon. Покрытые баллоны

Magic Touch Sirolimus Coated Balloon

Concept Medical Inc.



EN

Magic Touch is the World's 1st Sirolimus Coated Balloon with Unique Nanolute Technology the Sirolimus Submicron Particle Encapsulated in Phospholipid and sprayed on Balloon with Low Inflation of Balloon and then Refolding and again inflated with 100% coating . For Magic Touch once it is deployed in Artery this Phospholipid is transfer to artery and as body PH Changes the Phospholipid release the nano particle of sirolimus which goes after 7 days to deepest layer of artery till tunica Adventitia.

RUS

Magic Touch - это первый в мире баллон, покрытый препаратом цитостатического действия сиролимусом (рапамицином) с уникальной нано-технологией нанесения лекарственного препарата на поверхность баллона. Субмикронные частицы сиролимуса, инкапсулированные в фосфолипидных липосомах, распыляются на предварительно раздутый под малым давлением баллон, что обеспечивает покрытие 100% ВСЕЙ поверхности баллона. При раздутии баллон в пораженной артерии, покрытие баллона одномоментно переходит на стенку сосуда, формируя липосомную лекарственную поверхность. При этом нано-частицы сиролимуса продолжают находиться в липосомальных резервуарах и высвобождаются постепенно под воздействием разницы показателей pH в крови и артериальной стенки, таргетно проникая непосредственно в стенку сосуда на протяжении недели вплоть до адвентициальной оболочки.

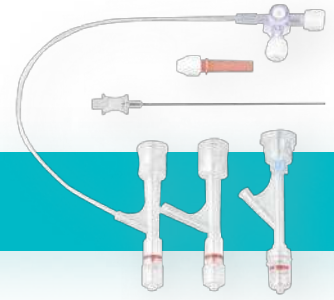
Nominal pressure Номинальное давление	6atm 6атм
Rated Burst Pressure Давление разрыва	16atm/14atm 16атм/14атм
Sheath Compatibility Совместимый интродьюсер	5F
Proximal shaft Проксимальный shaft	1,7F
Distal shaft Дистальный shaft	2,5F
Entry profile Входной профиль	0,016"
Crossing profile Поперечный профиль	0,029"
Working length Рабочая длина	140cm 140см
Coating Покрытие	Hydrophilic гидрофильное

Ordering Information

Diameter/Length	10 mm	15 mm	20 mm	25 mm	30 mm	35 mm	40 mm
1.50 mm	CMT15010	CMT15015	CMT15020	CMT15025	CMT15030	CMT15035	CMT15040
2.00 mm	CMT20010	CMT20015	CMT20020	CMT20025	CMT20030	CMT20035	CMT20040
2.25 mm	CMT22510	CMT22515	CMT22520	CMT22525	CMT22530	CMT22535	CMT22540
2.50 mm	CMT25010	CMT25015	CMT25020	CMT25025	CMT25030	CMT25035	CMT25040
2.75 mm	CMT27510	CMT27515	CMT27520	CMT27525	CMT27530	CMT27535	CMT27540
3.00 mm	CMT30010	CMT30015	CMT30020	CMT30025	CMT30030	CMT30035	CMT30040
3.50 mm	CMT35010	CMT35015	CMT35020	CMT35025	CMT35030	CMT35035	CMT35040
4.00 mm	CMT40010	CMT40015	CMT40020	CMT40025	CMT40030	CMT40035	CMT40040

Ангиографические аксессуары. Accessories

Y-Connector Sets. Y-коннектор сеты



Accessories BrosMed Medical B.V.

EN

- Twist Model: easy to operate
 - PushPull Model: one-hand operation, quick hemostasis
 - Good pressure resistance
 - Various specifications meet the needs of clinical applications
- Contents: Y-connector, Torque device, Guide wire insertion tool

RUS

- Различные модификации Y-коннектора
- Модель Twist: проста в эксплуатации
 - Модель PushPull: операция одной рукой, быстрый гемостаз
 - Высокая устойчивость к давлению
 - Различные спецификации соответствуют потребностям клинического применения
- В наборе:
- Y-образный коннектор,
 - ротатор
 - тупоконечная игла для проведения проводника

Contents

- Y connector
- Torque device
- Guide wire insertion tool

Ordering Information

Catalogue No.	Product description
BM-HV01	Twist Y connector
BM-HV02	Push pull Y connector
BM-HV03	Push pull Y connector with 25cm extension line and stopcock
BM-HV04	Push pull Y connector with 45cm extension line and stopcock

Ангиографические аксессуары. Accessories

Balloon Inflation Devices. Шприц высокого давления



Accessories BrosMed Medical B.V.

- EN**
- Ergonomic grip provides comfort and convenience
 - Accurate pressure control
 - Clock face is clear and easy to read
 - Y-connector sets with or without extension line and stopcock are available as a custom set

- RUS**
- Эргономичная ручка обеспечивает комфорт и удобство
 - Точный контроль давления
 - Четкий и легко читаемый циферблат
 - Наборы Y-образных коннекторов с удлинительной линией и краном или без него доступны как индивидуальный сет

Ordering Information

Catalogue No.	Volume (ml)	Pressure (ATM)
BM-BID-I30	20	30
BM-BID-I30L	30	30
BM-BID-II26	20	26
BM-BID-II30	20	30
BM-BID-III30	20	30

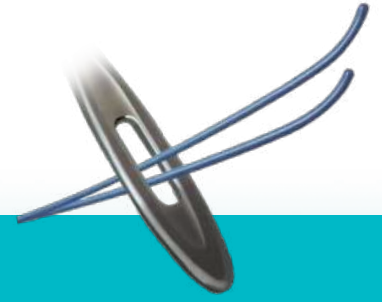
With Y Connector set included

Catalogue No.	Volume (ml)	Pressure (ATM)	Description
BM-BID-I30A	20	30	Push Pull with 25cm extension line & stopcock
BM-BID-I30B	20	30	Push Pull with 45cm extension line & stopcock
BM-BID-I30AL	30	30	Push Pull with 25cm extension line & stopcock
BM-BID-I30BL	30	30	Push Pull with 45cm extension line & stopcock
BM-BID-II26A	20	26	Push Pull with 25cm extension line & stopcock
BM-BID-II26B	20	26	Push Pull with 45cm extension line & stopcock
BM-BID-II30A	20	30	Push Pull with 25cm extension line & stopcock
BM-BID-II30B	20	30	Push Pull with 45cm extension line & stopcock
BM-BID-III30A	20	30	Push Pull with 25cm extension line & stopcock
BM-BID-III30B	20	30	Push Pull with 45cm extension line & stopcock

Ангиографические аксессуары. Accessories

Conger Hydrophilic Guide Wires.

Гидрофильный проводник Conger



Accessories BrosMed Medical B.V.

- EN**
- One-piece nitinol core construction promotes pushability and easy advancement
 - One to one torque for navigating distal and angulated branch vessels
 - Durable hydrophilic coating to facilitate crossing of tight lesions
 - Stiff and standard versions accommodate a wide range of clinical applications
 - Configurations: 45, 80, 150, 180, 230, 260 cm – 0.025", 0.032", 0.035", 0.038"

- RUS**
- Цельная конструкция сердечника из нитинола способствует удобству использования и простоте продвижения
 - Вращение для навигации дистальных и угловых ответвлений сосудов
 - Прочное гидрофильное покрытие для облегчения пересечения плотных поражений
 - Жесткие и стандартные версии подходят для широкого спектра клинических применений.
 - Конфигурации: 45, 80, 150, 180, 230, 260 см - 0,025 дюйма, 0,032 дюйма, 0,035 дюйма, 0,038 дюйма

Ordering Information

Catalogue No.	Tip Shape	Hardness	OD (inch)	Length (cm)
HNS-025-45	Straight	Standart	0.025	45
HNS-025-45	Angled	Standart	0.025	45
HNS-025-80	Straight	Standart	0.025	80
HNS-025-80	Angled	Standart	0.025	80
HNS-025-150	Straight	Standart	0.025	150
HNS-025-150	Angled	Standart	0.025	150
HNS-025-180	Straight	Standart	0.025	180
HNS-025-180	Angled	Standart	0.025	180
HNS-025-260	Straight	Standart	0.025	260
HNS-025-260	Angled	Standart	0.025	260
HNS-025-150	Straight	Standart	0.032	150
HNS-025-150	Angled	Standart	0.032	150
HNS-025-180	Straight	Standart	0.032	180
HNA-032-180	Angled	Standart	0.032	180
HNS-032-230	Straight	Standart	0.032	230
HNA-032-230	Angled	Standart	0.032	230
HNS-032-260	Straight	Standart	0.032	260
HNA-032-260	Angled	Standart	0.032	260
HNS-035-45	Straight	Standart	0.035	45
HNA-035-45	Angled	Standart	0.035	45
HNS-035-80	Straight	Standart	0.035	80
HNA-035-80	Angled	Standart	0.035	80
HNS-035-150	Straight	Standart	0.035	150
HNA-035-150	Angled	Standart	0.035	150
HXS-035-150	Straight	Standart	0.035	150
HXA-035-150	Angled	Standart	0.035	150
HNS-035-180	Straight	Standart	0.035	180
HNA-035-180	Angled	Standart	0.035	180
HXS-035-180	Straight	Stiff	0.035	180
HXA-035-180	Angled	Stiff	0.035	180
HNS-035-230	Straight	Standart	0.035	230
HNA-035-230	Angled	Standart	0.035	230
HXS-035-230	Straight	Stiff	0.035	230
HXA-035-230	Angled	Stiff	0.035	230
HNS-035-260	Straight	Standart	0.035	260
HNA-035-260	Angled	Standart	0.035	260
HXS-035-150	Straight	Stiff	0.035	260
HXA-035-260	Angled	Stiff	0.035	260
HNS-038-150	Straight	Standart	0.038	150
HNA-038-150	Angled	Standart	0.038	150
HNS-038-180	Straight	Standart	0.038	180
HNA-038-180	Angled	Standart	0.038	180

Ангиографические аксессуары. Accessories

Non-vascular Guide Wires. Направляющие проводники



Accessories BrosMed Medical B.V.

- EN**
- Teflon coating provides excellent crossability for other interventional devices and protects against thrombus formation
 - Customized diameters and lengths are available

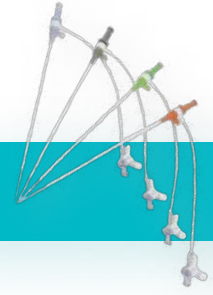
- RUS**
- Тefлоновое покрытие обеспечивает отличную проходимость для других интервенционных устройств и защищает от тромбообразования
 - Доступны индивидуальные диаметры и длины

Ordering Information

0.025"	0.035"	0.038"	Length (cm)	Tip Shape
BM-GWC025-80S	BM-GWC035-80S	BM-GWC038-80S	80	Straight
BM-GWC025-80J	BM-GWC035-80J	BM-GWC038-80J	80	J
BM-GWC025-120S	BM-GWC035-120S	BM-GWC038-120S	120	Straight
BM-GWC025-120J	BM-GWC035-120J	BM-GWC038-120J	120	J
BM-GWC025-150S	BM-GWC035-150S	BM-GWC038-150S	150	Straight
BM-GWC025-150J	BM-GWC035-150J	BM-GWC038-150J	150	J
BM-GWC025-180S	BM-GWC035-180S	BM-GWC038-180S	180	Straight
BM-GWC025-180J	BM-GWC035-180J	BM-GWC038-180J	180	J
BM-GWC025-260S	BM-GWC035-260S	BM-GWC038-260S	260	Straight
BM-GWC025-260J	BM-GWC035-260J	BM-GWC038-260J	260	J

Ангиографические аксессуары. Accessories

Introducer Sheath Sets. Интродьюсеры (сети)



Accessories BrosMed Medical B.V.

- EN**
- The sheath offers excellent kink resistance and flexibility with smooth transitions between cannula, dilator and guide wire
 - Smooth tapered tip results in low insertion force, avoids wrinkling and reduces puncture site trauma
 - Advanced engineering and special design of hemostatic valve maintains good hemostasis and facilitates smooth operation for guide wire and catheter
 - Radiopaque sheath material facilitates visibility under fluoroscopy
 - Various specifications and kit configurations available
- Exclusively for Radial introducer Sheath Set:
- 20G I.V. cannula in set to reduce trauma, minimize blood loss and to provide fast hemostasis with a tourniquet
 - Smooth kink-resistant guide wire for convenient handling
- Kit Contents:
- Introducer sheath
 - Dilator
 - introducer needle
 - kink-resistant guide wire
 - scalpel
 - syringe

- RUS**
- Шафт обеспечивает отличную устойчивость к перегибам, обладает гибкостью, с плавными переходами между канюлей, расширителем и проводником.
 - Гладкий конический наконечник обеспечивает низкое усилие при проведении, предотвращает кинкинг и снижает вероятность травмирования места прокола
 - Передовая инженерия и особая конструкция гемостатического клапана поддерживают хороший гемостаз и облегчают беспрепятственную работу проводника и катетера.
 - Рентгеноконтрастный материал шафта облегчает видимость при рентгенокопии
 - Доступны различные спецификации и конфигурации комплектов
- Исключительно для набора интродьюсеров для радиального доступа:
- 20G в/в канюля идет в комплекте со жгутом для уменьшения травм, минимизации кровопотери и обеспечения быстрого гемостаза
 - Гладкий устойчивый к перегибам направляющий проводник для удобного обращения
- Состав набора (по заказу набор доступен в различных модификациях):
- интродьюсер
 - расширитель
 - игла интродьюсера
 - проводник
 - скальпель
 - шприц

Designed for radial access

Catalogue No.	Size (Fr.)	Length (cm)	Polymer Jacket Guidewire	I.V. Cannula
BM-RA0407	4F	7	0.025" X 45 cm Straight	20G X 4.5 cm
BM-RA0507	5F	7		
BM-RA0607	6F	7		
BM-RA0707	7F	7		
BM-RA0411	4F	11		
BM-RA0511	5F	11		
BM-RA0611	6F	11		
BM-RA0711	7F	11		
BM-RA0416	4F	16		
BM-RA0516	5F	16		
BM-RA0616	6F	16		
BM-RA0716	7F	16		

Designed for radial access

Catalogue No.	Size (Fr.)	Length (cm)	Stainless steel guide wire	Introducer Needle
BM-RA0507B	5F	7	0.018" X 45 cm Straight	21G X 4.0 cm
BM-RA0607B	6F	7		
BM-RA0707B	7F	7		
BM-RA0511B	5F	11		
BM-RA0611B	6F	11		
BM-RA0711B	7F	11		

Designed for femoral access

Catalogue No.	Size (Fr.)	Length (cm)	Stainless steel guide wire	Introducer Needle
BM-FA0409	4F	9	0.035" X 45 cm Angled	18G X 6.5 cm
BM-FA0511	5F	11	0.035" X 45 cm Angled	
BM-FA0611	6F	11		
BM-FA0711	7F	11		
BM-FA0811	8F	11		
BM-FA0911	9F	11		
BM-FA0419	4F	19	0.035" X 60 cm Angled	
BM-FA0523	5F	23		
BM-FA0623	6F	23		
BM-FA0723	7F	23		
BM-FA0823	8F	23		
BM-FA0923	9F	23	0.038" X 45 cm Angled	
BM-FA0511B	5F	11		
BM-FA0611B	6F	11		
BM-FA0711B	7F	11		
BM-FA0811B	8F	11		
BM-FA0911B	9F	11	0.038" X 60 cm Angled	
BM-FA0419B	4F	19		
BM-FA0523B	5F	23		
BM-FA0623B	6F	23		
BM-FA0723B	7F	23		
BM-FA0823B	8F	23		
BM-FA0923B	9F	23		

Ангиографические аксессуары. Accessories

Freepath Hydrophilic Sheath Introducer Sets.

Интродьюсеры с гидрофильным покрытием, сеты

Accessories BrosMed Medical B.V.



- EN**
- Smooth transition between dilator and sheath to avoid puncture trauma
 - Superior hydrophilic coating on both dilator and sheath
 - High kink resistance
 - Sophisticated tapered tip for easy entry
 - Available lengths: 7, 10, 12, 25 cm
 - Color coded: 4F – Red, 5F – Grey, 6F – Green, 7F – Orange

- RUS**
- Плавный переход между расширителем и интродьюсером, для предотвращения травмы сосуда в месте проведения интродьюсера
 - Превосходное гидрофильное покрытие расширителя и интродьюсера
 - Высокая устойчивость к перегибам
 - Тонкий конический наконечник для удобного входа
 - Доступная длина: 7, 10, 12, 25 см
 - Цветовая маркировка: 4F - красный, 5F - серый, 6F - зеленый, 7F - оранжевый

Designed for radial access

Catalogue No.	Size (Fr.)	Length (cm)	Nitinol guide wire	I.V. Cannula	Syringle
H-N-4T	5F	7	0.025" X 45 cm	20G X 5 cm	2.5 ml
H-N-5T	5F	7			
H-N-6T	6F	7			
H-N-7T	7F	7			

*CE not available

Designed for femoral access

Catalogue No.	Size (Fr.)	Length (cm)	Nitinol guide wire	I.V. Cannula	Syringle
H-S-47	4F	7	0.025" X 45 cm	18G X 6.5 cm	2.5 ml
H-S-57	5F	7			
H-S-67	6F	7			
H-S-77	7F	7			
H-S-410	4F	10	0.035" X 45 cm		
H-S-510	5F	10			
H-S-610	6F	10			
H-S-710	7F	10			
H-N-4	4F	12	0.025" X 45 cm		
H-N-5	5F	12			
H-N-6	6F	12			
H-N-7	7F	12			
H-N-4	4F	25	0.035" X 70 cm		
H-N-5	5F	25			
H-N-6	6F	25			
H-N-7	7F	25			

*CE not available

Ангиографические аксессуары. Accessories

Manifolds. Манифолды

Accessories BrosMed Medical B.V.



- EN**
- Compatible with most infusion pumps, syringes and intravenous infusion tubes to meet complex clinical needs
 - Excellent pressure resistance and sealing performance
 - Leak free and smooth handling
 - On/off types are available for different user habits

- RUS**
- Совместимость с большинством инфузионных насосов, шприцев и трубок для внутривенной инфузии для удовлетворения сложных клинических потребностей
 - Отличное сопротивление давлению и герметичность
 - Без утечек, плавное вращение
 - Типы включения / выключения доступны для разных пользовательских привычек

One port

Catalogue No.	Product description / Pressure
BM-MF1-ON	"ON" 500psi
BM-MF1-OFF	"OFF" 500psi

Two port

Catalogue No.	Product description / Pressure
BM-MF2-ON	"ON" 500psi
BM-MF2-OFF	"OFF" 500psi

Three port

Catalogue No.	Product description / Pressure
BM-MF3-ON	"ON" 500psi
BM-MF3-OFF	"OFF" 500psi

Ангиографические аксессуары. Accessories

Radial Artery Tourniquets.

Гемостатический жгут для лучевой артерии

Accessories BrosMed Medical B.V.



EN

- Unique design for radial artery hemostasis post percutaneous puncture
 - Transparent fixed plates ensures clear visual control
 - Soft and comfortable adjustable band
- Product Composition: the device consists of a fixed plate, adjustable band and elastomer

RUS

- Уникальный дизайн для гемостаза лучевой артерии после чрескожной пункции
 - Прозрачные фиксирующие пластины обеспечивают четкий визуальный контроль
 - Мягкий и удобный регулируемый ремешок.
- Состав продукта: устройство состоит из фиксирующей пластины, регулируемой ленты и эластомера.

Product composition

The device consists of a fixed plate, adjustable band and elastomer

Catalogue No.	Product description
BM-RAT1	Cord button
BM-RAT2	Rotary

Ангиографические аксессуары. Accessories

Dose-control Syringes. Ангиографический шприц



Accessories BrosMed Medical B.V.

- EN**
- Easy to operate with one hand
 - Clear scale and accurate measurement of infusion volume

- RUS**
- Легко работать одной рукой
 - Четкая шкала и точное измерение объема инфузии

Ordering Information

Catalogue No.	Nominal Capacity (ml)	Connector Type
BM-DCS-10	10	Rotating
BM-DCS-12	12	Rotating

Ангиографические аксессуары. Accessories

Introducer Needles. Пункционные иглы



Accessories BrosMed Medical B.V.

EN

- Puncture needle with excellent rigidity and corrosion resistance
- Sharp needle tip with low puncture force results in less pain for patients

RUS

- Иглы для пункции с отличной жесткостью и устойчивостью к коррозии
- Острый кончик иглы с низким усилием прокола, что снижает болезненность процедуры для пациентов

Ordering Information

Catalogue No.	Type	Gauge	Length (cm)
BM-IN-1770	Straight entry port	17	7.0
BM-IN-1865	Straight entry port	18	6.5
BM-IN-1870	Straight entry port	18	7.0
BM-IN-2038	Straight entry port	20	3.8
BM-IN-2138	Straight entry port	21	3.8
BM-IN-2150	Straight entry port	21	5.0
BM-IN-2170	Straight entry port	21	7.0
BM-IN-1865	Y entry port	18	6.5
BM-IN-1870	Y entry port	18	7.0
BM-IN-2038	Y entry port	20	3.8
BM-IN-2138	Y entry port	21	3.8
BM-IN-2150	Y entry port	21	5.0
BM-IN-2170	Y entry port	21	7.0

Ангиографические аксессуары. Accessories

Connecting Tubings. Соединительные трубочки



Accessories BrosMed Medical B.V.

- EN**
- High pressure resistance: 500psi/1200psi
 - Transparent material makes the flow visible
 - Customized sizes are available

- RUS**
- Трубочки высокого давления: 500psi / 1200psi
 - Прозрачный материал делает поток видимым
 - Доступны индивидуальные размеры

Ordering Information

500 PSI female to male luer lock

External OD (mm)	Length (cm)						
	10	20	30	60	90	120	150
3.00	BM-CT3.00-10	BM-CT3.00-20	BM-CT3.00-30	BM-CT3.00-60	BM-CT3.00-90	BM-CT3.00-120	BM-CT3.00-150

Braided Tubing

1200 PSI female luer lock to male rotator

External OD (mm)	Length (cm)						
	20	60	90	120	150	180	200
3.65	BM-CT3.65-20B	BM-CT3.65-60B	BM-CT3.65-90B	BM-CT3.65-120B	BM-CT3.65-150B	BM-CT3.65-180B	BM-CT3.65-200B

*CE not available for length of 180/200 cm

Non-Braided Tubing

1200 PSI female to male luer lock

External OD (mm)	Length (cm)						
	20	60	90	120	150	180	200
3.20	BM-CT3.20-20A	BM-CT3.20-60A	BM-CT3.20-90A	BM-CT3.20-120A	BM-CT3.20-150A	BM-CT3.20-180A	BM-CT3.20-200A

*CE not available for length of 180/200 cm

Ангиографические аксессуары. Accessories

Transducer.

Трансдюсер для измерения инвазивного давления

Accessories Shenzhen Antmed Co.,Ltd..

Single Channel Transducer Одноканальный трансдюсер

P/N	Flow rate	Description	Specification	Diagram
PT111101	3ml/hr	1-infusion set 1-core part 1-flush device 1-stopcock	30pcs/case	
PT111201	30ml/hr	1-infusion set 1-core part 1-flush device 2-stopcock		
PT111103	3ml/hr	1-infusion set 1-core part 1-flush device 2-stopcock		
PT111203	30ml/hr	1-infusion set 1-core part 1-flush device 2-stopcock 1-120cm Pressure connecting tube 1-30cm Pressure connecting extension tube		
PT111105	3ml/hr	1-infusion set 1-core part 1-flush device 2-stopcock		
PT111205	30ml/hr	1-infusion set 1-core part 1-flush device 2-stopcock 1-150cm Pressure connecting tube 1-30cm Pressure connecting extension tube		
PT121101	3ml/hr	1-infusion set 1-core part 1-flush device 1-stopcock	30pcs/case	
PT121201	30ml/hr	1-infusion set 1-core part 1-flush device 1-stopcock		
PT121103	3ml/hr	1-infusion set 1-core part 1-flush device 2-stopcock		
PT121203	30ml/hr	1-infusion set 1-core part 1-flush device 2-stopcock 1-120cm Pressure connecting tube 1-30cm Pressure connecting extension tube		
PT121105	3ml/hr	1-infusion set 1-core part 1-flush device 2-stopcock		
PT121205	30ml/hr	1-infusion set 1-core part 1-flush device 2-stopcock 1-150cm Pressure connecting tube 1-30cm Pressure connecting extension tube		
PT131101	3ml/hr	1-infusion set 1-core part 1-flush device 1-stopcock	30pcs/case	
PT131201	30ml/hr	1-infusion set 1-core part 1-flush device 1-stopcock		
PT131103	3ml/hr	1-infusion set 1-core part 1-flush device 2-stopcock		
PT131203	30ml/hr	1-infusion set 1-core part 1-flush device 2-stopcock 1-120cm Pressure connecting tube 1-30cm Pressure connecting extension tube		
PT131105	3ml/hr	1-infusion set 1-core part 1-flush device 2-stopcock		
PT131205	30ml/hr	1-infusion set 1-core part 1-flush device 2-stopcock 1-150cm Pressure connecting tube 1-30cm Pressure connecting extension tube		
PT141101	3ml/hr	1-infusion set 1-core part 1-flush device 1-stopcock	30pcs/case	
PT141201	30ml/hr	1-infusion set 1-core part 1-flush device 1-stopcock		
PT141103	3ml/hr	1-infusion set 1-core part 1-flush device 2-stopcock		
PT141203	30ml/hr	1-infusion set 1-core part 1-flush device 2-stopcock 1-120cm Pressure connecting tube 1-30cm Pressure connecting extension tube		
PT141105	3ml/hr	1-infusion set 1-core part 1-flush device 2-stopcock		
PT141205	30ml/hr	1-infusion set 1-core part 1-flush device 2-stopcock 1-150cm Pressure connecting tube 1-30cm Pressure connecting extension tube		

P/N	Flow rate	Description	Specification	Diagram
PT151101	3ml/hr	1-infusion set 1-core part 1-flush device 1-stopcock	30pcs/case	
PT151201	30ml/hr	1-infusion set 1-core part 1-flush device 1-stopcock		
PT151103	3ml/hr	1-infusion set 1-core part 1-flush device 2-stopcock		
PT151203	30ml/hr	1-infusion set 1-core part 1-flush device 2-stopcock 1-120cm Pressure connecting tube 1-30cm Pressure connecting extension tube		
PT151105	3ml/hr	1-infusion set 1-core part 1-flush device 2-stopcock		
PT151205	30ml/hr	1-infusion set 1-core part 1-flush device 2-stopcock 1-150cm Pressure connecting tube 1-30cm Pressure connecting extension tube		
PT161101	3ml/hr	1-infusion set 1-core part 1-flush device 1-stopcock	30pcs/case	
PT161201	30ml/hr	1-infusion set 1-core part 1-flush device 1-stopcock		
PT161103	3ml/hr	1-infusion set 1-core part 1-flush device 2-stopcock		
PT161203	30ml/hr	1-infusion set 1-core part 1-flush device 2-stopcock 1-120cm Pressure connecting tube 1-30cm Pressure connecting extension tube		
PT161105	3ml/hr	1-infusion set 1-core part 1-flush device 2-stopcock		
PT161205	30ml/hr	1-infusion set 1-core part 1-flush device 2-stopcock 1-150cm Pressure connecting tube 1-30cm Pressure connecting extension tube		
PT171101	3ml/hr	1-infusion set 1-core part 1-flush device 1-stopcock	30pcs/case	
PT171201	30ml/hr	1-infusion set 1-core part 1-flush device 1-stopcock		
PT171103	3ml/hr	1-infusion set 1-core part 1-flush device 2-stopcock		
PT171203	30ml/hr	1-infusion set 1-core part 1-flush device 2-stopcock 1-120cm Pressure connecting tube 1-30cm Pressure connecting extension tube		
PT171105	3ml/hr	1-infusion set 1-core part 1-flush device 2-stopcock		
PT171205	30ml/hr	1-infusion set 1-core part 1-flush device 2-stopcock 1-150cm Pressure connecting tube 1-30cm Pressure connecting extension tube		
PT181101	3ml/hr	1-infusion set 1-core part 1-flush device 1-stopcock	30pcs/case	
PT181201	30ml/hr	1-infusion set 1-core part 1-flush device 1-stopcock		
PT181103	3ml/hr	1-infusion set 1-core part 1-flush device 2-stopcock		
PT181203	30ml/hr	1-infusion set 1-core part 1-flush device 2-stopcock 1-120cm Pressure connecting tube 1-30cm Pressure connecting extension tube		
PT181105	3ml/hr	1-infusion set 1-core part 1-flush device 2-stopcock		
PT181205	30ml/hr	1-infusion set 1-core part 1-flush device 2-stopcock 1-150cm Pressure connecting tube 1-30cm Pressure connecting extension tube		

Dual Channel Transducer Двух-канальный трансдюсер

P/N	Flow rate	Description	Specification	Diagram
PT112104	3ml/hr	1-infusion set 2-core part	10pcs/case	
PT112204	30ml/hr	2-flush device 4-stopcock 2-120cm Pressure connecting tube		
PT112103	3ml/hr	1-infusion set 2-core part	10pcs/case	
PT112203	30ml/hr	2-flush device 4-stopcock 2-120cm Pressure connecting tube 2-30cm Pressure connecting extension tube		
PT122104	3ml/hr	1-infusion set 2-core part	10pcs/case	
PT122204	30ml/hr	2-flush device 4-stopcock 2-120cm Pressure connecting tube		
PT122103	3ml/hr	1-infusion set 2-core part	10pcs/case	
PT122203	30ml/hr	2-flush device 4-stopcock 2-120cm Pressure connecting tube 2-30cm Pressure connecting extension tube		
PT132104	3ml/hr	1-infusion set 2-core part	10pcs/case	
PT132204	30ml/hr	2-flush device 4-stopcock 2-120cm Pressure connecting tube		
PT132103	3ml/hr	1-infusion set 2-core part	10pcs/case	
PT132203	30ml/hr	2-flush device 4-stopcock 2-120cm Pressure connecting tube 2-30cm Pressure connecting extension tube		
PT142104	3ml/hr	1-infusion set 2-core part	10pcs/case	
PT142204	30ml/hr	2-flush device 4-stopcock 2-120cm Pressure connecting tube		
PT142103	3ml/hr	1-infusion set 2-core part	10pcs/case	
PT142203	30ml/hr	2-flush device 4-stopcock 2-120cm Pressure connecting tube 2-30cm Pressure connecting extension tube		

P/N	Flow rate	Description	Specification	Diagram
PT152104	3ml/hr	1-infusion set 2-core part	10pcs/case	
PT152204	30ml/hr	2-flush device 4-stopcock 2-120cm Pressure connecting tube		
PT152103	3ml/hr	1-infusion set 2-core part	10pcs/case	
PT152203	30ml/hr	2-flush device 4-stopcock 2-120cm Pressure connecting tube 2-30cm Pressure connecting extension tube		
PT162104	3ml/hr	1-infusion set 2-core part	10pcs/case	
PT162204	30ml/hr	2-flush device 4-stopcock 2-120cm Pressure connecting tube		
PT162103	3ml/hr	1-infusion set 2-core part	10pcs/case	
PT162203	30ml/hr	2-flush device 4-stopcock 2-120cm Pressure connecting tube 2-30cm Pressure connecting extension tube		
PT172104	3ml/hr	1-infusion set 2-core part	10pcs/case	
PT172204	30ml/hr	2-flush device 4-stopcock 2-120cm Pressure connecting tube		
PT172103	3ml/hr	1-infusion set 2-core part	10pcs/case	
PT172203	30ml/hr	2-flush device 4-stopcock 2-120cm Pressure connecting tube 2-30cm Pressure connecting extension tube		
PT182104	3ml/hr	1-infusion set 2-core part	10pcs/case	
PT182204	30ml/hr	2-flush device 4-stopcock 2-120cm Pressure connecting tube		
PT182103	3ml/hr	1-infusion set 2-core part	10pcs/case	
PT182203	30ml/hr	2-flush device 4-stopcock 2-120cm Pressure connecting tube 2-30cm Pressure connecting extension tube		

Triple Channel Transducer Трёх-канальный трансдюсер

P/N	Flow rate	Description	Specification	Diagram
PT113103	3ml/hr	1-infusion set 3-core part	10pcs/case	
PT113203	30ml/hr	3-flush device 6-stopcock 3-120cm Pressure connecting tube 3-30cm Pressure connecting extension tube		
PT123103	3ml/hr	1-infusion set 3-core part	10pcs/case	
PT123203	30ml/hr	3-flush device 6-stopcock 3-120cm Pressure connecting tube 3-30cm Pressure connecting extension tube		
PT133103	3ml/hr	1-infusion set 3-core part	10pcs/case	
PT133203	30ml/hr	3-flush device 6-stopcock 3-120cm Pressure connecting tube 3-30cm Pressure connecting extension tube		
PT143103	3ml/hr	1-infusion set 3-core part	10pcs/case	
PT143203	30ml/hr	3-flush device 6-stopcock 3-120cm Pressure connecting tube 3-30cm Pressure connecting extension tube		

P/N	Flow rate	Description	Specification	Diagram
PT153103	3ml/hr	1-infusion set 3-core part	10pcs/case	
PT153203	30ml/hr	3-flush device 6-stopcock 3-120cm Pressure connecting tube 3-30cm Pressure connecting extension tube		
PT163103	3ml/hr	1-infusion set 3-core part	10pcs/case	
PT163203	30ml/hr	3-flush device 6-stopcock 3-120cm Pressure connecting tube 3-30cm Pressure connecting extension tube		
PT173103	3ml/hr	1-infusion set 3-core part	10pcs/case	
PT173203	30ml/hr	3-flush device 6-stopcock 3-120cm Pressure connecting tube 3-30cm Pressure connecting extension tube		
PT183103	3ml/hr	1-infusion set 3-core part	10pcs/case	
PT183203	30ml/hr	3-flush device 6-stopcock 3-120cm Pressure connecting tube 3-30cm Pressure connecting extension tube		

Ангиографические аксессуары. Accessories

Positive Needlefree Connector. Безыгольный коннектор



Accessories Shenzhen Antmed Co.,Ltd..

EN

Needlefree infusion system:

- Eliminating the risk of needlestick injuries and bloodstream infections in both healthcare workers and patients;
- Without puncturing the heparin sodium, avoiding micro-organisms passing into intravenous infusion system.

Positive silicone seal (not heparin):

- Positive design prevents blood back-flow, avoiding thrombus
- Unnecessary to use heparin sodium after infusion, protecting patients

Sealed infusion path:

- With unique silicone seal, reducing the potential risk of air bubble, offering adequate fluid flow

Easy to operate:

- Easy to operate, reducing workload of healthcare workers'.

RUS

Безыгольная система инфузии:

- Устранение риска уколов иглой и инфекции кровотока как у медицинских работников, так и у пациентов;
- Без необходимости промывания гепарином, предотвращает проникновение инфекции в систему внутривенной инфузии.

Силиконовый уплотнитель (не гепарин) как заглушка:

- Специальный дизайн предотвращает обратный ток крови, предотвращая образование тромба
- Нет необходимости использовать гепарин после инфузии

Герметичный способ инфузии:

- С уникальным силиконовым уплотнением, снижающим потенциальный риск образования пузырьков воздуха и обеспечивающим адекватный поток жидкости

Легко работать:

- Простота в эксплуатации, снижает нагрузку на медицинских работников.

Ordering Information

P/N	Specification
PNC100	One-way Positive Needlefree Connector (T Type)
PNC101	One-way Positive Needlefree Connector (Straight Type)
PNC200	Double-way Positive Needlefree Connector
PNC300	Triple-way Positive Needlefree Connector
PNC400	Quadruple-way Positive Needlefree Connector

Ангиографические аксессуары. Accessories

High Pressure Connecting Tube. Соединительные трубочки



Accessories Shenzhen Antmed Co.,Ltd..

- EN**
- Comprehensive clinical validation, strict bio-compatibility testing, ensure safe clinical use;
 - Excellent performance in temperature and pressure, smaller port of the tube, enhance the efficiency of clinical work;
 - With rotating male luer lock fitting, flexible and easy to operate, to meet the needs of complex clinical applications;
 - Braided line withstand 1200PSI

- RUS**
- Всесторонняя клиническая проверка, строгие испытания на биосовместимость, обеспечение безопасного клинического использования;
 - Превосходные характеристики при температуре и давлении, меньший размер порта трубки, высокая эффективность клинической работы;
 - С поворотным male luer lock замком с наружной резьбой, гибким и простым в эксплуатации, для широкого клинического применения;
 - Плетеная основа выдерживает давление 1200 psi

Ordering Information

P/N	Length/cm
HBR005	5
HBR010	10
HBR015	15
HBR020	20
HBR025	25
HBR030	30
HBR040	40
HBR050	50
HBR060	60
HBR075	75
HBR080	80
HBR090	90
HBR100	100
HBR120	120
HBR130	130
HBR150	150
HBR180	180
HBR200	200
HBR250	250

Ангиографические аксессуары. Accessories

LawMax™ Дилататор

Accessories Lifetech Scientific Corporation

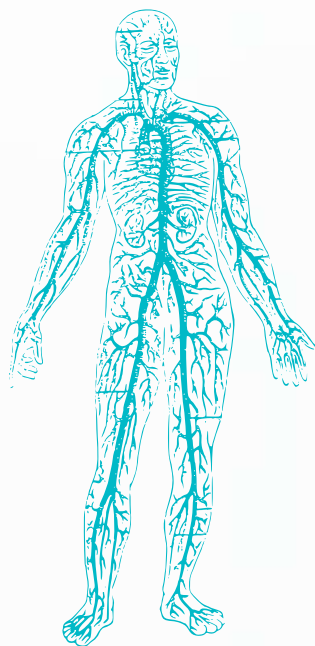


- EN** The LawMax™ Dilator is intended to dilate the puncture tunnel of the skin, subcutaneous tissue and vessel.
- One Step Dilatation-no need to change dilators
 - Handle design-user friendly
 - Hydrophilic coating-reduces coefficient of friction and facilitates dilator introduction
 - Radiopaque visualization-easy to identify the depth of the dilation

- RUS** подкожной клетчатки и сосуда.
- Одноэтапная дилатация → не нужно менять расширители;
 - Удобный дизайн ручки;
 - Гидрофильное покрытие снижает коэффициент трения и облегчает введение расширителя;
 - Рентгеноконтрастная визуализация - легко определить глубину расширения;

Ordering Information

Cat.No	Maximum Outer Diameter (OD) (mm)	Effective Length (LO) (mm)	Maximum Guidewire (OD) (Inch)
LT-DIL-16F	5.4	260	0.038"
LT-DIL-24F	8.1		



Peripheral intervention

Периферическая интервенция

Contents

Peripheral intervention. Периферическая интервенция

Section 1. PTA balloon. Баллоны для чрескожной транслюминальной ангиопластики (ЧТА)

Semi-compliant balloons. Полукомплаентные баллоны

Polux PTA Balloon Catheter Semi-Compliant 0,014 OTW (BrosMed Medical B.V.)	47-48
Minerva PTA Balloon Catheter Semi-Compliant 0,018 OTW (BrosMed Medical B.V.)	49-50
Atropos PTA Balloon Catheter Semi-Compliant 0,035 OTW (BrosMed Medical B.V.)	51-52

Non-compliant balloons. Некомплаентные баллоны

Castor PTA Balloon Catheter Non-Compliant 0,014 OTW (BrosMed Medical B.V.)	53-54
Achilles PTA Balloon Catheter Non-Compliant 0,018 OTW (BrosMed Medical B.V.)	55-56
Hermes PTA Balloon Catheter Non-Compliant 0,035 OTW (BrosMed Medical B.V.) (BrosMed)	57-58

Scoring balloons. Режущие баллоны

Tri-Wedge Non-Compliant PTA Scoring Balloon Dilatation Catheter (BrosMed Medical B.V.)	59
--	----

Drug Coated Balloon. Покрытые баллоны

Magic Touch PTA Sirolimus Coated Balloon (Concept Medical Inc.)	60
Magic Touch ED Sirolimus Coated Balloon Catheter (Concept Medical Inc.)	61
Magic Touch AVF Sirolimus Coated Balloon (Concept Medical Inc.)	62

Section 2. Vascular plug system. Система сосудистых пробок

Cera vascular plug system (LifeTech Scientific Corporation)	63
---	----

Semi-compliant balloons. Полукомплаентные баллоны

Polux PTA Balloon Catheter Semi-Compliant 0,014 OTW



BrosMed Medical B.V.

EN Excellent performance in routine and challenging cases
Designed to treat resistant lesions
Low entry profile 0.017"
Slider Hydrophilic coating
Kink resistant shaft

RUS Отличная производительность в рутинных и сложных случаях
Предназначен для лечения стойких поражений
Низкий входной профиль 0,017 "
Гидрофильное покрытие
Устойчивый к перегибам shaft

Nominal pressure 6atm
Номинальное давление батм

Rated Burst Pressure 14atm
Давление разрыва 14атм

Average Burst Pressure 20atm
Среднее давление разрыва 20атм

Sheath Compatibility 4F (Ø1.5-5.0mm);
Совместимый интродьюсер 5F (Ø5.5-6.0mm)

Proximal shaft 3.2F (Ø1.5-4.0 x 5-200mm)
Проксимальный shaft 3.4F (Ø4.5- 6.0 x 5-200mm)

Distal shaft 2.6F (Ø1.5-4.0 x 5-200mm)
Дистальный shaft 3.2F (Ø4.5- 6.0 x 5-200mm)

Entry profile 0,017"
Входной профиль

Crossing profile ≥0,024"
Поперечный профиль

Working length 70cm / 90cm / 150cm
Рабочая длина 70см / 90см / 150см

Coating Slider Hydrophilic + EelTM hydrophobic coating for guidewire lumen
Покрытие Гидрофильное + гидрофобное в месте введения проводника

Ordering Information

Balloon Diameter (mm)	Balloon Length (mm)												Catheter Working Length (cm)	Sheath Compatibility (F)	Nominal Pressure (atm)	Rated Burst Pressure (atm)
	5	10	15	20	30	40	60	80	100	120	150	200				
1.5	V	V	V	V	V	V	V	V	V	V	V	V	70	4	6	14
2.0	V	V	V	V	V	V	V	V	V	V	V	V	70	4	6	14
2.5	V	V	V	V	V	V	V	V	V	V	V	V	70	4	6	14
3.0	V	V	V	V	V	V	V	V	V	V	V	V	70	4	6	14
3.5	V	V	V	V	V	V	V	V	V	V	V	V	70	4	6	14
4.0	V	V	V	V	V	V	V	V	V	V	V	V	70	4	6	14
4.5	V	V	V	V	V	V	V	V	V	V	V	V	70	5	6	14
5.0	V	V	V	V	V	V	V	V	V	V	V	V	70	5	6	14
5.5	V	V	V	V	V	V	V	V	V	V	V	V	70	5	6	14
6.0	V	V	V	V	V	V	V	V	V	V	V	V	70	5	6	14
1.5	V	V	V	V	V	V	V	V	V	V	V	V	90	4	6	14
2.0	V	V	V	V	V	V	V	V	V	V	V	V	90	4	6	14
2.5	V	V	V	V	V	V	V	V	V	V	V	V	90	4	6	14
3.0	V	V	V	V	V	V	V	V	V	V	V	V	90	4	6	14
3.5	V	V	V	V	V	V	V	V	V	V	V	V	90	4	6	14
4.0	V	V	V	V	V	V	V	V	V	V	V	V	90	4	6	14
4.4	V	V	V	V	V	V	V	V	V	V	V	V	90	5	6	14
5.0	V	V	V	V	V	V	V	V	V	V	V	V	90	5	6	14
5.5	V	V	V	V	V	V	V	V	V	V	V	V	90	5	6	14
6.0	V	V	V	V	V	V	V	V	V	V	V	V	90	5	6	14
1.5	V	V	V	V	V	V	V	V	V	V	V	V	150	4	6	14
2.0	V	V	V	V	V	V	V	V	V	V	V	V	150	4	6	14
2.5	V	V	V	V	V	V	V	V	V	V	V	V	150	4	6	14
3.0	V	V	V	V	V	V	V	V	V	V	V	V	150	4	6	14
3.5	V	V	V	V	V	V	V	V	V	V	V	V	150	4	6	14
4.0	V	V	V	V	V	V	V	V	V	V	V	V	150	4	6	14
4.5	V	V	V	V	V	V	V	V	V	V	V	V	150	5	6	14
5.0	V	V	V	V	V	V	V	V	V	V	V	V	150	5	6	14
5.5	V	V	V	V	V	V	V	V	V	V	V	V	150	5	6	14
6.0	V	V	V	V	V	V	V	V	V	V	V	V	150	5	6	14

Semi-compliant balloons. Полукомплаентные баллоны

Minerva PTA Balloon Catheter Semi-Compliant 0,018 OTW

BrosMed Medical B.V.



- EN**
- Flexible tip and low profile shaft
 - Seamless tip-to-shaft design - Provides smooth transmission and maximized pushability
 - Low tip profile 0,020"
 - Slider hydrophilic coating

- RUS**
- Гибкий наконечник и низкопрофильный shaft
 - Бесшовная конструкция, соединяющая наконечник с shaftом, обеспечивает плавный переход и максимальную толкаемость
 - Низкий профиль входа 0,020 "
 - Гидрофильное покрытие

Nominal pressure	6atm
Номинальное давление	6атм

Rated Burst Pressure	14atm
Давление разрыва	14атм

Average Burst Pressure	20atm
Среднее давление разрыва	20атм

Sheath Compatibility	4F / 5F / 6F
Совместимый интродьюсер	

Proximal shaft Проксимальный shaft	3.4F (Ø1.5-4.0 x 5-200mm, Ø4.5-6.0 x 5-60mm)
	4.4F (Ø4.5 – 6.0 x 80-200mm, Ø7.0 x 5-200mm, Ø8.0-10.0 x 5-40mm)
	5.2F (Ø8.0-10.0 x 60-200mm)

Distal shaft Дистальный shaft	3.2F (Ø1.5-4.0 x 5-200mm, Ø4.5-6.0 x 5-60mm)
	4.0F (Ø4.5 – 6.0 x 80-200mm, Ø7.0 x 5-200mm, Ø8.0-10.0 x 5-40mm)
	4.5F (Ø8.0-10.0 x 60-200mm)

Entry profile	0,020"
Входной профиль	

Crossing profile	≥0,030"
Поперечный профиль	

Working length	70cm / 90cm / 150cm
Рабочая длина	70см / 90см / 150см

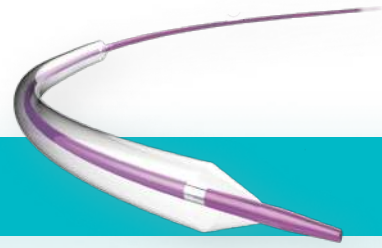
Coating	Slider Hydrophilic + EeITM hydrophobic coating for guidewire lumen
Покровение	Гидрофильное + гидрофобное в месте введения проводника

Ordering Information

Balloon Diameter (mm)	Balloon Length (mm)												Catheter Working Length (cm)	Sheath Compatibility (F)	Nominal Pressure (atm)	Rated Burst Pressure (atm)
	5	10	15	20	30	40	60	80	100	120	150	200				
3.0	—	—	—	V	V	V	V	—	—	—	—	—	40	4	6	14
3.5	—	—	—	V	V	V	V	—	—	—	—	—	40	4	6	14
4.0	—	—	—	V	V	V	V	—	—	—	—	—	40	4	6	14
4.5	—	—	—	V	V	V	V	—	—	—	—	—	40	5	6	14
5.0	—	—	—	V	V	V	V	—	—	—	—	—	40	5	6	14
5.5	—	—	—	V	V	V	V	—	—	—	—	—	40	5	6	14
6.0	—	—	—	V	V	V	V	—	—	—	—	—	40	5	6	14
7.0	—	—	—	V	V	V	V	—	—	—	—	—	40	6	6	14
8.0	—	—	—	V	V	V	V	—	—	—	—	—	40	6	6	14
1.5	V	V	V	V	V	V	V	V	V	V	V	V	70	4	6	14
2.0	V	V	V	V	V	V	V	V	V	V	V	V	70	4	6	14
2.5	V	V	V	V	V	V	V	V	V	V	V	V	70	4	6	14
3.0	V	V	V	V	V	V	V	V	V	V	V	V	70	4	6	14
3.5	V	V	V	V	V	V	V	V	V	V	V	V	70	4	6	14
4.0	V	V	V	V	V	V	V	V	V	V	V	V	70	4	6	14
4.5	V	V	V	V	V	V	V	V	V	V	V	V	70	5	6	14
5.0	V	V	V	V	V	V	V	V	V	V	V	V	70	5	6	14
5.5	V	V	V	V	V	V	V	V	V	V	V	V	70	5	6	14
6.0	V	V	V	V	V	V	V	V	V	V	V	V	70	5	6	14
7.0	V	V	V	V	V	V	V	V	V	V	V	V	70	6	6	14
8.0	V	V	V	V	V	V	V	V	V	V	V	—	70	6	6	14
9.0	V	V	V	V	V	V	V	V	V	V	—	—	70	6	6	14
10.0	V	V	V	V	V	V	V	V	—	—	—	—	70	7	6	14
1.5	V	V	V	V	V	V	V	V	V	V	V	V	90	4	6	14
2.0	V	V	V	V	V	V	V	V	V	V	V	V	90	4	6	14
2.5	V	V	V	V	V	V	V	V	V	V	V	V	90	4	6	14
3.0	V	V	V	V	V	V	V	V	V	V	V	V	90	4	6	14
3.5	V	V	V	V	V	V	V	V	V	V	V	V	90	4	6	14
4.0	V	V	V	V	V	V	V	V	V	V	V	V	90	4	6	14
4.5	V	V	V	V	V	V	V	V	V	V	V	V	90	5	6	14
5.0	V	V	V	V	V	V	V	V	V	V	V	V	90	5	6	14
5.5	V	V	V	V	V	V	V	V	V	V	V	V	90	5	6	14
6.0	V	V	V	V	V	V	V	V	V	V	V	V	90	5	6	14
7.0	V	V	V	V	V	V	V	V	V	V	V	V	90	6	6	14
8.0	V	V	V	V	V	V	V	V	V	V	V	—	90	6	6	14
9.0	V	V	V	V	V	V	V	V	V	V	—	—	90	6	6	14
10.0	V	V	V	V	V	V	V	V	—	—	—	—	90	7	6	14
1.5	V	V	V	V	V	V	V	V	V	V	V	V	150	4	6	14
2.0	V	V	V	V	V	V	V	V	V	V	V	V	150	4	6	14
2.5	V	V	V	V	V	V	V	V	V	V	V	V	150	4	6	14
3.0	V	V	V	V	V	V	V	V	V	V	V	V	150	4	6	14
3.5	V	V	V	V	V	V	V	V	V	V	V	V	150	4	6	14
4.0	V	V	V	V	V	V	V	V	V	V	V	V	150	4	6	14
4.5	V	V	V	V	V	V	V	V	V	V	V	V	150	5	6	14
5.0	V	V	V	V	V	V	V	V	V	V	V	V	150	5	6	14
5.5	V	V	V	V	V	V	V	V	V	V	V	V	150	5	6	14
6.0	V	V	V	V	V	V	V	V	V	V	V	V	150	5	6	14
7.0	V	V	V	V	V	V	V	V	V	V	V	V	150	6	6	14
8.0	V	V	V	V	V	V	V	V	V	V	V	—	150	6	6	14
9.0	V	V	V	V	V	V	V	V	V	V	—	—	150	6	6	14
10.0	V	V	V	V	V	V	V	V	—	—	—	—	150	7	6	14

Semi-compliant balloons. Полукомплаентные баллоны

Atropos PTA Balloon Catheter Semi-Compliant 0,035 OTW



BrosMed Medical B.V.

- EN**
- Combines strength and optimal control in routine and challenging cases
 - Designed to treat fibrotic and calcified lesions
 - Broad size range: Diameter: 3.0 - 10.0mm Length: 20 - 200mm
 - Seamless tip-to-shaft design - Provides smooth transmission and maximized pushability
 - Lowest tip profile 0,038"
 - Slider hydrophilic coating

- RUS**
- Сочетает в себе прочность и оптимальный контроль в рутинных и сложных случаях
 - Предназначен для лечения фиброзных и кальцинированных поражений.
 - Широкий диапазон размеров: Диаметр: 3,0 - 10,0 мм Длина: 20 - 200 мм
 - Бесшовная конструкция, соединяющая наконечник с shaftм, обеспечивает плавный переход и максимальную толкаемость
 - Низкий профиль входа 0,038"
 - Гидрофильное покрытие

Nominal pressure Номинальное давление	6atm 6атм
Rated Burst Pressure Давление разрыва	14atm 14атм
Average Burst Pressure Среднее давление разрыва	20atm 20атм
Sheath Compatibility Совместимый интродьюсер	5F / 6F / 7F
Proximal shaft Проксимальный shaft	4.8F (Ø3.0-5.0) 5.2F (Ø6.0-8.0) 5.8F (Ø9.0-10.0)
Distal shaft Дистальный shaft	4.8F (Ø3.0-5.0) 5.2F (Ø6.0-8.0) 5.8F (Ø9.0-10.0)
Entry profile Входной профиль	0,038"
Crossing profile Поперечный профиль	≥0,056"
Working length Рабочая длина	70cm / 90cm / 150cm 70см / 90см / 150см
Coating Покрытие	Slider Hydrophilic + EeITM hydrophobic coating for guidewire lumen Гидрофильное + гидрофобное в месте введения проводника

Ordering Information

Balloon Diameter (mm)	Balloon Length (mm)									Catheter Working Length (cm)	Sheath Compatibility (F)	Nominal Pressure (atm)	Rated Burst Pressure (atm)
	20	30	40	60	80	100	120	150	200				
3.0	V	V	V	V	—	—	—	—	—	40	5	6	14
4.0	V	V	V	V	—	—	—	—	—	40	5	6	14
5.0	V	V	V	V	—	—	—	—	—	40	5	6	14
6.0	V	V	V	V	—	—	—	—	—	40	6	6	14
7.0	V	V	V	V	—	—	—	—	—	40	6	6	14
8.0	V	V	V	V	—	—	—	—	—	40	6	6	14
3.0	V	V	V	V	V	V	V	V	V	70	5	6	14
4.0	V	V	V	V	V	V	V	V	V	70	5	6	14
5.0	V	V	V	V	V	V	V	V	V	70	5	6	14
6.0	V	V	V	V	V	V	V	V	V	70	6	6	14
7.0	V	V	V	V	V	V	V	V	V	70	6	6	14
8.0	V	V	V	V	V	V	V	V	—	70	6	6	14
9.0	V	V	V	V	V	V	V	—	—	70	7	6	14
10.0	V	V	V	V	V	—	—	—	—	70	7	6	14
3.0	V	V	V	V	V	V	V	V	V	90	5	6	14
4.0	V	V	V	V	V	V	V	V	V	90	5	6	14
5.0	V	V	V	V	V	V	V	V	V	90	5	6	14
6.0	V	V	V	V	V	V	V	V	V	90	6	6	14
7.0	V	V	V	V	V	V	V	V	V	90	6	6	14
8.0	V	V	V	V	V	V	V	V	—	90	6	6	14
9.0	V	V	V	V	V	V	V	—	—	90	7	6	14
10.0	V	V	V	V	V	—	—	—	—	90	7	6	14
3.0	V	V	V	V	V	V	V	V	V	150	5	6	14
4.0	V	V	V	V	V	V	V	V	V	150	5	6	14
5.0	V	V	V	V	V	V	V	V	V	150	5	6	14
6.0	V	V	V	V	V	V	V	V	V	150	6	6	14
7.0	V	V	V	V	V	V	V	V	V	150	6	6	14
8.0	V	V	V	V	V	V	V	V	—	150	6	6	14
9.0	V	V	V	V	V	V	V	—	—	150	7	6	14
10.0	V	V	V	V	V	—	—	—	—	150	7	6	14

Non-compliant balloons. Некомплаентные баллоны

Castor PTA Balloon Catheter Non-Compliant 0,014 OTW



BrosMed Medical B.V.

EN

Designed to treat resistant lesions
Optimized balloon strength RBP up to 22atm
Low entry profile 0,017"
Kink resistant shaft
Slider hydrophilic coating

RUS

Предназначен для лечения стойких поражений
Оптимизированная прочность баллона RBP до 22 атм.
Низкий профиль входа 0,017 "
Устойчивый к перегибам shaft
Гидрофильное покрытие

Nominal pressure 12atm
Номинальное давление 12атм

Rated Burst Pressure 22 atm(Ø 2.0-4.0mm), 20atm
Давление разрыва (Ø 4.5-6.0mm),
18atm(Ø7.0-8.0mm)

Average Burst Pressure 30atm (Ø2.0-4.0mm);
Среднее давление разрыва 28atm (Ø4.5 -6.0mm);
26atm (Ø7.0-8.0mm)

Sheath Compatibility 4F / 5F / 6F
Совместимый интродьюсер

Proximal shaft 3.2F (Ø2.0-4.0)
Проксимальный shaft 3.4F (Ø4.5 -8.0)

Distal shaft 2.6F (Ø2.0-4.0)
Дистальный shaft 3.2F(Ø4.5 -8.0)

Entry profile 0,0175"
Входной профиль

Crossing profile ≥0,0305"
Поперечный профиль

Working length 70cm / 90cm / 150cm
Рабочая длина 70см / 90см / 150см

Coating Slider Hydrophilic + EelTM hydrophobic coating for guidewire lumen
Покрывтие Гидрофильное +гидрофобное в месте введения проводника

Ordering Information

Balloon Diameter (mm)	Balloon Length (mm)									Catheter Working Length (cm)	Sheath Compatibility (F)	Nominal Pressure (atm)	Rated Burst Pressure (atm)
	10	15	20	30	40	60	80	100	150				
2.0	V	V	V	V	V	V	V	V	V	70	4	12	22
2.5	V	V	V	V	V	V	V	V	V	70	4	12	22
3.0	V	V	V	V	V	V	V	V	V	70	4	12	22
3.5	V	V	V	V	V	V	V	V	V	70	4	12	22
4.0	V	V	V	V	V	V	V	V	V	70	4	12	22
4.5	V	V	V	V	V	V	V	V	V	70	5	12	20
5.0	V	V	V	V	V	V	V	V	V	70	5	12	20
5.5	V	V	V	V	V	V	V	V	V	70	5	12	20
6.0	V	V	V	V	V	V	V	V	V	70	5	12	20
7.0	V	V	V	V	V	V	V	V	V	70	6	12	18
2.0	V	V	V	V	V	V	V	V	V	90	4	12	22
2.5	V	V	V	V	V	V	V	V	V	90	4	12	22
3.0	V	V	V	V	V	V	V	V	V	90	4	12	22
3.5	V	V	V	V	V	V	V	V	V	90	4	12	22
4.0	V	V	V	V	V	V	V	V	V	90	4	12	22
4.5	V	—	—	V	V	V	V	V	V	90	5	12	20
5.0	V	V	V	V	V	V	V	V	V	90	5	12	20
5.5	V	V	V	V	V	V	V	V	V	90	5	12	20
6.0	V	V	V	V	V	V	V	V	V	90	5	12	20
7.0	V	V	V	V	V	V	V	V	V	90	6	12	18
2.0	V	V	V	V	V	V	V	V	V	150	4	12	22
2.5	V	V	V	V	V	V	V	V	V	150	4	12	22
3.0	V	V	V	V	V	V	V	V	V	150	4	12	22
3.5	V	V	V	V	V	V	V	V	V	150	4	12	22
4.0	V	V	V	V	V	V	V	V	V	150	4	12	22
4.5	V	V	V	V	V	V	V	V	V	150	5	12	20
5.0	V	V	V	V	V	V	V	V	V	150	5	12	20
5.5	V	V	V	V	V	V	V	V	V	150	5	12	20
6.0	V	V	V	V	V	V	V	V	V	150	5	12	20
7.0	V	V	V	V	V	V	V	V	V	150	6	12	18

Non-compliant balloons. Некомплаентные баллоны

Achilles PTA Balloon Catheter Non-Compliant 0,018 OTW



BrosMed Medical B.V.

- EN**
- Confident to treat all lower extremity lesions
 - Seamless tip-to-shaft design - provides smooth transmission and maximized pushability
 - Low tip profile 0,020"
 - Optimized non-compliant balloon material – high pressure balloon inflation up to 22 atm

- RUS**
- Надежен в лечении всех поражений нижних конечностей
 - Бесшовная конструкция с соединением наконечника к shaftу - обеспечивает плавный переход и максимальную толкаемость
 - Низкий профиль входа 0,020 "
 - Оптимизированный некомплаентный материал баллона – позволяет раздувать баллон под высоким давлением до 22 атм.

Nominal pressure	12atm
Номинальное давление	12атм

Rated Burst Pressure	22 atm(Ø2.0-4.0mm);
Давление разрыва	20 atm(Ø4.5-6.0mm);
	18 atm(Ø7.0-8.0mm)

Average Burst Pressure	30atm (Ø2.0-4.0mm);
Среднее давление разрыва	28atm (Ø4.5 -6.0mm);
	26atm (Ø7.0-8.0mm)

Sheath Compatibility	4F / 5F / 6F
Совместимый интродьюсер	

Proximal shaft	3.4F (Ø2.0-4.0 x 10-150mm, Ø4.5-6.0 x 10-60mm)
Проксимальный shaft	4.4F (Ø4.5- 6.0 x 80-150mm, Ø7.0 x 10-150mm, Ø8.0 x 10-40mm)
	5.2F (Ø8.0 x 60-150mm)

Distal shaft	3.2F (Ø2.0-4.0 x 10-150mm, Ø4.5-6.0 x 10-60mm)
Дистальный shaft	4.0F (Ø4.5- 6.0 x 80-150mm, Ø7.0 x 10-150mm, Ø8.0 x 10-40mm)
	4.5F (Ø8.0 x 60-150mm)

Entry profile	0,020"
Входной профиль	

Crossing profile	≥0,030"
Поперечный профиль	

Working length	70cm / 90cm / 150cm
Рабочая длина	70см / 90см / 150см

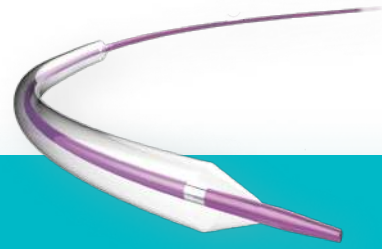
Coating	Slider Hydrophilic + EelTM hydrophobic coating for guidewire lumen
Покрытие	Гидрофильное + гидрофобное в месте введения проводника

Ordering Information

Balloon Diameter (mm)	Balloon Length (mm)									Catheter Working Length (cm)	Sheath Compatibility (F)	Nominal Pressure (atm)	Rated Burst Pressure (atm)
	10	15	20	30	40	60	80	100	150				
3.0	—	—	V	V	V	V	—	—	—	40	4	12	22
3.5	—	—	V	V	V	V	—	—	—	40	4	12	22
4.0	—	—	V	V	V	V	—	—	—	40	4	12	22
4.5	—	—	V	V	V	V	—	—	—	40	5	12	20
5.0	—	—	V	V	V	V	—	—	—	40	5	12	20
5.5	—	—	V	V	V	V	—	—	—	40	5	12	20
6.0	—	—	V	V	V	V	—	—	—	40	6	12	20
7.0	—	—	V	V	V	V	—	—	—	40	6	12	18
8.0	—	—	V	V	V	V	—	—	—	40	6	12	18
2.0	V	V	V	V	V	V	V	V	V	70	4	12	22
2.5	V	V	V	V	V	V	V	V	V	70	4	12	22
3.0	V	V	V	V	V	V	V	V	V	70	4	12	22
3.5	V	V	V	V	V	V	V	V	V	70	4	12	22
4.0	V	V	V	V	V	V	V	V	V	70	4	12	22
4.5	V	V	V	V	V	V	V	V	V	70	5	12	20
5.0	V	V	V	V	V	V	V	V	V	70	5	12	20
5.5	V	V	V	V	V	V	V	V	V	70	5	12	20
6.0	V	V	V	V	V	V	V	V	V	70	6	12	20
7.0	V	V	V	V	V	V	V	V	V	70	6	12	18
8.0	V	V	V	V	V	V	V	V	V	70	6	12	18
2.0	V	V	V	V	V	V	V	V	V	90	4	12	22
2.5	V	V	V	V	V	V	V	V	V	90	4	12	22
3.0	V	V	V	V	V	V	V	V	V	90	4	12	22
3.5	V	V	V	V	V	V	V	V	V	90	4	12	22
4.0	V	V	V	V	V	V	V	V	V	90	4	12	22
4.5	V	V	V	V	V	V	V	V	V	90	5	12	20
5.0	V	V	V	V	V	V	V	V	V	90	5	12	20
5.5	V	V	V	V	V	V	V	V	V	90	5	12	20
6.0	V	V	V	V	V	V	V	V	V	90	6	12	20
7.0	V	V	V	V	V	V	V	V	V	90	6	12	18
8.0	V	V	V	V	V	V	V	V	V	90	6	12	18
2.0	V	V	V	V	V	V	V	V	V	150	4	12	22
2.5	V	V	V	V	V	V	V	V	V	150	4	12	22
3.0	V	V	V	V	V	V	V	V	V	150	4	12	22
3.5	V	V	V	V	V	V	V	V	V	150	4	12	22
4.0	V	V	V	V	V	V	V	V	V	150	4	12	22
4.5	V	V	V	V	V	V	V	V	V	150	5	12	20
5.0	V	V	V	V	V	V	V	V	V	150	5	12	20
5.5	V	V	V	V	V	V	V	V	V	150	5	12	20
6.0	V	V	V	V	V	V	V	V	V	150	6	12	20
7.0	V	V	V	V	V	V	V	V	V	150	6	12	18
8.0	V	V	V	V	V	V	V	V	V	150	6	12	18

Non-compliant balloons. Некомплаентные баллоны

Hermes PTA Balloon Catheter Non-Compliant 0,035 OTW



BrosMed Medical B.V.

- EN**
- Designed to treat fibrotic and calcified lesions
 - Broad size range: Diameter: 3.0 - 10.0mm Length: 20 - 150mm
 - Seamless tip-to-shaft design - provides smooth transmission and maximized pushability
 - Low tip profile 0,038"
 - Balanced non-compliant balloon – controlled compliance to exert focal pressure on the lesion and safe dilatation

- RUS**
- Предназначен для лечения фиброзных и кальцинированных поражений.
 - Широкий диапазон размеров: Диаметр: 3,0 - 10,0 мм Длина: 20 - 150 мм
 - Бесшовная конструкция, соединяющая наконечник с shaft, обеспечивает плавный переход и максимальную толкаемость.
 - Низкий профиль наконечника 0,038 "
 - Сбалансированный некомплаентный баллон - контролируемая податливость для оказания фокусного давления на поражение и безопасного расширения

Nominal pressure	12atm
Номинальное давление	12атм

Rated Burst Pressure	22atm (Ø3.0-4.0mm); 20atm
Давление разрыва	(Ø5.0-6.0mm); 18atm
	(Ø7.0-10.0mm)

Average Burst Pressure	30atm(Ø3.0-4.0mm);
Среднее давление разрыва	28atm(Ø5.0-6.0mm);
	26atm(Ø7.0-10.0mm)

Sheath Compatibility	5F/6F/7F
Совместимый интродьюсер	

Proximal shaft	5.1F(Ø3.0x20-150mm and Ø4.0x20-100mm) ;
Проксимальный shaft	5.2F(Ø4.0x150mm and Ø5.0-8.0x20-150mm) ;
	5.8F(Ø9.0-10.0x20-150mm)

Distal shaft	5.1F(Ø3.0x20-150mm and Ø4.0x20-100mm) ;
Дистальный shaft	5.2F(Ø4.0x150mm and Ø5.0-8.0x20-150mm) ;
	5.8F(Ø9.0-10.0x20-150mm)

Entry profile	0,038"
Входной профиль	

Crossing profile	≥0,0672"
Поперечный профиль	

Working length	40cm/70cm/90cm/150cm
Рабочая длина	40см / 70см / 90см/150см

Coating	Slider Hydrophilic + EelTM hydrophobic coating for guidewire lumen
Покрытие	Гидрофильное + гидрофобное в месте введения проводника

Ordering Information

Balloon Diameter (mm)	Balloon Length (mm)									Catheter Working Length (cm)	Sheath Compatibility (F)	Nominal Pressure (atm)	Rated Burst Pressure (atm)
	10	15	20	30	40	60	80	100	150				
3.0	V	V	V	V	V	V	—	—	—	40	5	12	22
4.0	V	V	V	V	V	V	—	—	—	40	5	12	22
5.0	V	V	V	V	V	V	—	—	—	40	5	12	20
6.0	V	V	V	V	V	V	—	—	—	40	6	12	20
7.0	V	V	V	V	V	V	—	—	—	40	6	12	18
8.0	V	V	V	V	V	V	—	—	—	40	6	12	18
3.0	V	V	V	V	V	V	V	V	V	70	5	12	22
4.0	V	V	V	V	V	V	V	V	V	70	5	12	22
5.0	V	V	V	V	V	V	V	V	V	70	5	12	20
6.0	V	V	V	V	V	V	V	V	V	70	6	12	20
7.0	V	V	V	V	V	V	V	V	V	70	6	12	18
8.0	V	V	V	V	V	V	V	V	V	70	6	12	18
9.0	V	V	V	V	V	V	V	V	—	70	7	12	18
10.0	V	V	V	V	V	V	V	—	—	70	7	12	18
3.0	V	V	V	V	V	V	V	V	V	90	5	12	22
4.0	V	V	V	V	V	V	V	V	V	90	5	12	22
5.0	V	V	V	V	V	V	V	V	V	90	5	12	20
6.0	V	V	V	V	V	V	V	V	V	90	6	12	20
7.0	V	V	V	V	V	V	V	V	V	90	6	12	18
8.0	V	V	V	V	V	V	V	V	V	90	6	12	18
9.0	V	V	V	V	V	V	V	V	—	90	7	12	18
10.0	V	V	V	V	V	V	V	—	—	90	7	12	18
3.0	V	V	V	V	V	V	V	V	V	150	5	12	22
4.0	V	V	V	V	V	V	V	V	V	150	5	12	22
5.0	V	V	V	V	V	V	V	V	V	150	5	12	20
6.0	V	V	V	V	V	V	V	V	V	150	6	12	20
7.0	V	V	V	V	V	V	V	V	V	150	6	12	18
8.0	V	V	V	V	V	V	V	V	V	150	6	12	18
9.0	V	V	V	V	V	V	V	V	—	150	7	12	18
10.0	V	V	V	V	V	V	V	—	—	150	7	12	18

Scoring balloons. Режущие баллоны

Tri-Wedge Non-Compliant PTA Scoring Balloon Dilatation Catheter


BrosMed Medical B.V.
EN

Tri-Wedge PTA Scoring Balloon Dilatation Catheter is intended for stenotic lesion in the peripheral vasculature including the iliac, femoral, iliofemoral, popliteal and renal arteries. Tri-Wedge is designed for precise dilatation specifically in dysfunctional arteriovenous fistula and grafts (AVF & AVG). The unique triangular metallic scoring elements offer 360° of precise and effective dilatation. This creates a focal stress pattern to facilitate locked plaque modification under low dilatation pressures and it effectively reduces slippage during inflation.

RUS

Баллонный дилатационный катетер Tri-Wedge PTA предназначен для лечения стенозирующих поражений периферических сосудов, включая подвздошную, бедренную, подвздошно-бедренный сегмент, подколенную и почечную артерии. Режущий баллон разработан и применим также для дилатации дисфункциональных артериовенозных фистул и трансплантатов (AVF и AVG). Три фиксированных на баллоне металлических режущих элемента обеспечивают точное и эффективное расширение по всей окружности пораженного сосуда. Конструкция баллона обеспечивает точечное воздействие на обтурирующую бляшку даже на низком инфляционном давлении баллона и эффективно устраняет проскальзывание девайса во время раздувания баллона.

Rated Burst Pressure Давление разрыва	20atm (Ø3.0-6.0) 16atm (Ø7.0-8.0)
Sheath Compatibility Совместимый интродьюсер	5F / 6F / 7F
Proximal shaft Проксимальный shaft	0,018": 1,14/1,47mm 0,035": 1,70/1,78mm
Distal shaft Дистальный shaft	0,018": 1,32/1,65mm 0,035": 1,91/2,03mm
Working length Рабочая длина	50cm / 75cm / 90cm 50см / 75см / 90см

Ordering Information

0.018"	50 cm				90 cm			
Diameter	20mm	30mm	40mm	60mm	20mm	30mm	40mm	60mm
3.00mm	21-18S32	21-18S33	21-18S34	21-18S36	21-18L32	21-18L33	21-18L34	21-18L36
4.00mm	21-18S42	21-18S43	21-18S44	21-18S46	21-18L42	21-18L43	21-18L44	21-18L46
5.00mm	21-18S52	21-18S53	21-18S54	21-18S56	21-18L52	21-18L53	21-18L54	21-18L56
6.00mm	21-18S62	21-18S63	21-18S64	21-18S66	21-18L62	21-18L63	21-18L64	21-18L66
7.00mm	21-18S72	21-18S73	21-18S74	21-18S76	21-18L72	21-18L73	21-18L74	21-18L76
8.00mm	21-18S82	21-18S83	21-18S84	21-18S86	21-18L82	21-18L83	21-18L84	21-18L86

0.035"	50 cm				75 cm			
Diameter	20mm	30mm	40mm	60mm	20mm	30mm	40mm	60mm
3.00mm	21-35S32	21-35S33	21-35S34	21-35S36	21-35L32	21-35L33	21-35L34	21-35L36
4.00mm	21-35S42	21-35S43	21-35S44	21-35S46	21-35L42	21-35L43	21-35L44	21-35L46
5.00mm	21-35S52	21-35S53	21-35S54	21-35S56	21-35L52	21-35L53	21-35L54	21-35L56
6.00mm	21-35S62	21-35S63	21-35S64	21-35S66	21-35L62	21-35L63	21-35L64	21-35L66
7.00mm	21-35S72	21-35S73	21-35S74	21-35S76	21-35L72	21-35L73	21-35L74	21-35L76
8.00mm	21-35S82	21-35S83	21-35S84	21-35S86	21-35L82	21-35L83	21-35L84	21-35L86

Drug coated balloon. Покрытые баллоны

Magic Touch PTA Sirolimus Coated Balloon

Concept Medical Inc.



EN Magic Touch PTA - Sirolimus Coated Balloon for Peripheral Artery Disease

Magic Touch is the World's 1st Sirolimus Coated Balloon with Unique Nanolute Technology the Sirolimus Submicron Particle Encapsulated in Phospholipid and sprayed on Balloon with Low Inflation of Balloon and then Refolding and again inflated with 100% coating. For Magic Touch once it is deployed in Artery this Phospholipid is transfer to artery and as body PH Changes the Phospholipid release the nano particle of sirolimus which goes after 7 days to deepest layer of artery till tunica Adventitia.

Advantages of Nanolute Technology:

- ✓ Better Adhesion on Balloon Surface.
- ✓ Drug Delivery to innermost and deeper layer.
- ✓ Circumferential Coating.
- ✓ Better Bio-Availability.
- ✓ Programmable Drug Delivery.
- ✓ Efficient Particle Diffusion.

RUS Magic Touch PTA – это покрытый лекарством Сиролимус баллон для лечения заболеваний периферических артерий.

Magic Touch - это первый в мире баллон, покрытый сиролимусом с уникальной нано-технологией. Субмикронные частицы сиролимуса, инкапсулированные в фосфолипидных липосомах, распыляются на предварительно раздутый под малым давлением баллон, что обеспечивает покрытие 100% ВСЕЙ поверхности баллона. При раздутии баллона в пораженной артерии, покрытие баллона одновременно переходит на стенку сосуда, формируя липосомную лекарственную поверхность. При этом нано-частицы сиролимуса продолжают находиться в липосомальных резервуарах и таргетно высвобождается постепенно под воздействием разницы показателей pH в крови и артериальной стенки, проникая непосредственно в стенку сосуда на протяжении недели вплоть до адвентициальной оболочки.

Преимущества технологии Nanolute:

- ✓ Лучшая адгезия к поверхности баллона.
- ✓ Доставка лекарств в самый внутренний и более глубокий слой.
- ✓ Покрытие по периметру.
- ✓ Лучшая биодоступность.
- ✓ Программируемая доставка лекарств.
- ✓ Эффективная диффузия частиц.

Sheath Compatibility
Совместимый интродьюсер

4F/5F/6F/7F

Working length
Рабочая длина

45/80/90/120/130/150cm
45/80/90/120/130/150cm

Coating
Покрытие

Hydrophilic
Гидрофильное

Guidewire Compatibility

	Balloon Diameter (mm)	Balloon Length (mm)	Catheter Shaft Length (cm)
0.014"	1.50, 2.00, 2.50, 3.00, 3.50, 4.00	20, 40, 60, 80, 100, 120, 150, 200	90, 120, 150
0.018"	2.00, 2.50, 3.00, 4.00, 5.00, 5.50, 6.00, 7.00	40, 60, 80, 100, 120, 150, 200	90, 120, 150
0.035"	3.00, 4.00, 5.00, 6.00, 7.00, 8.00, 9.00, 10.00, 12.00	20, 40, 60, 80, 100, 120, 150, 200	45, 90, 130, 150

Drug coated balloon. Покрытые баллоны

Magic Touch ED Sirolimus Coated Balloon Catheter



Concept Medical Inc.

EN

Magic Touch ED - Sirolimus Coated Balloon for Erectile dysfunction
Magic Touch is the World's 1st Sirolimus Coated Balloon with Unique Nanolute Technology the Sirolimus Submicron Particle Encapsulated in Phospholipid and sprayed on Balloon with Low Inflation of Balloon and then Refolding and again inflated with 100% coating . For Magic Touch once it is deployed in Artery this Phospholipid is transfer to artery and as body PH Changes the Phospholipid release the nano particle of sirolimus which goes after 7 days to deepest layer of artery till tunica Adventitia.

Advantages of Nanolute Technology:

- ✓ Better Adhesion on Balloon Surface.
- ✓ Drug Delivery to innermost and deeper layer.
- ✓ Circumferential Coating.
- ✓ Better Bio-Availability.
- ✓ Programmable Drug Delivery.
- ✓ Efficient Particle Diffusion.

RUS

Magic Touch ED - первый в мире баллонный катетер с лекарственным покрытием сиrolимус (рапамицин) для лечения васкулогенной эректильной дисфункции.

Magic Touch - это первый в мире баллон, покрытый препаратом цитостатического действия – сиrolимусом (рапамицином) с уникальной нано-технологией. Субмикронные частицы сиrolимуса, инкапсулированные в фосфолипидных липосомах, расплывются на предварительно раздутый под малым давлением баллон, что обеспечивает покрытие 100% ВСЕЙ поверхности баллона. При раздутии баллона в пораженной артерии, покрытие баллона одновременно переходит на стенку сосуда, формируя липосомную лекарственную поверхность. При этом нано-частицы сиrolимуса продолжают находиться в липосомальных резервуарах и таргетно высвобождается постепенно под воздействием разницы показателей pH в крови и артериальной стенки, проникая непосредственно в стенку сосуда на протяжении недели вплоть до адвентициальной оболочки.

Преимущества технологии Nanolute:

- ✓ Лучшая адгезия к поверхности баллона.
- ✓ Доставка лекарств в самый внутренний и более глубокий слой.
- ✓ Покрытие по периметру.
- ✓ Лучшая биодоступность.
- ✓ Программируемая доставка лекарств.
- ✓ Эффективная диффузия частиц.

Nominal pressure Номинальное давление	6atm 6атм
--	--------------

Rated Burst Pressure Давление разрыва	16atm 16атм
--	----------------

Sheath Compatibility Совместимый интродьюсер	6F
---	----

Proximal shaft Проксимальный shaft	1,95F
---------------------------------------	-------

Distal shaft Дистальный shaft	2,55F
----------------------------------	-------

Entry profile Входной профиль	0,016"
----------------------------------	--------

Working length Рабочая длина	140cm 140см
---------------------------------	----------------

Coating Покрытие	Hydrophilic Гидрофильное
---------------------	-----------------------------

Balloon Diameter (mm)	Balloon Length (mm)
1.50, 2.00, 2.25, 2.50, 2.75, 3.00	10, 15, 20, 25, 30, 35, 40

Drug coated balloon. Покрытые баллоны

Magic Touch AVF Sirolimus Coated Balloon



Concept Medical Inc.

EN MagicTouch AVF is intended for stenotic lesions of dysfunctional arteriovenous fistula and graft that are 4 mm to 12 mm in diameter and upto 95 mm in length.

PROMISING REVASCLARIZATION THERAPY FOR DYSFUNCTIONAL DIALYSIS FISTULA

Magic Touch is the World's 1st Sirolimus Coated Balloon with Unique Nanolute Technology the Sirolimus Submicron Particle Encapsulated in Phospholipid and sprayed on Balloon with Low Inflation of Balloon and then Refolding and again inflated with 100% coating . For Magic Touch once it is deployed in Artery this Phospholipid is transfer to artery and as body PH Changes the Phospholipid release the nano particle of sirolimus which goes after 7 days to deepest layer of artery till tunica Adventitia.

Advantages of Nanolute Technology:

- ✓ Better Adhesion on Balloon Surface.
- ✓ Drug Delivery to innermost and deeper layer.
- ✓ Circumferential Coating.
- ✓ Better Bio-Availability.
- ✓ Programmable Drug Delivery.
- ✓ Efficient Particle Diffusion.

RUS Magic Touch AVF - баллонный катетер с лекарственным покрытием сиролимус (рапамицин) для лечения стенозирующих поражений артерио-венозных фистул.

MagicTouch AVF предназначен для стенозирующих поражений дисфункциональной артериовенозной фистулы и трансплантата диаметром от 4 до 12 мм и длиной до 95 мм.

ПЕРСПЕКТИВНАЯ РЕВАСКУЛЯРИЗАЦИОННАЯ ТЕРАПИИ ДИСФУНКЦИОНАЛЬНОЙ ДИАЛИЗНОЙ ФИСТУЛЫ

Magic Touch - это первый в мире баллон, покрытый сиролимусом с уникальной нано-технологией. Субмикронные частицы сиролимуса, инкапсулированные в фосфолипидных липосомах, распыляются на предварительно раздутый под малым давлением баллон, что обеспечивает покрытие 100% ВСЕЙ поверхности баллона. При раздутии баллона в пораженной артерии, покрытие баллона одномоментно переходит на стенку сосуда, формируя липосомную лекарственную поверхность. При этом нано-частицы сиролимуса продолжают находиться в липосомальных резервуарах и таргетно высвобождается постепенно под воздействием разницы показателей pH в крови и артериальной стенки, проникая непосредственно в стенку сосуда на протяжении недели вплоть до адвентициальной оболочки. Преимущества технологии Nanolute:

- ✓ Лучшая адгезия к поверхности баллона.
- ✓ Доставка лекарств в самый внутренний и более глубокий слой.
- ✓ Покрытие по периметру.
- ✓ Лучшая биодоступность.
- ✓ Программируемая доставка лекарств.
- ✓ Эффективная диффузия частиц.

Nominal pressure
Номинальное давление

5-8atm
5-8атм

Rated Burst Pressure
Давление разрыва

10-14atm
10-14атм

Sheath Compatibility
Совместимый интродьюсер

≥5F

Working length
Рабочая длина

45/80/90/130/150cm
45/80/90/130/150см

Coating
Покрытие

Hydrophilic
Гидрофильное

Balloon Diameter (mm)	Balloon Length (mm)	Catheter Shaft Length (cm)
3.00, 4.00, 5.00, 6.00, 7.00, 8.00, 9.00, 10.00, 12.00	20, 40, 60, 80, 100, 120, 150, 200	45, 90, 130, 150

Cera vascular plug system

LifeTech Scientific Corporation



EN

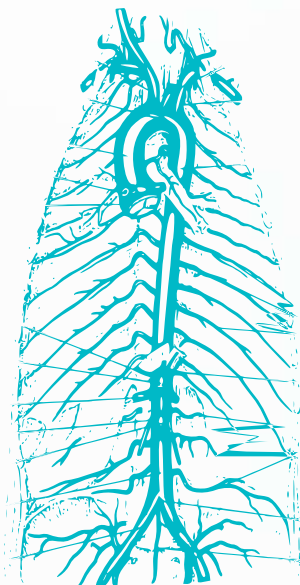
- Great Biocompatibility: Titanium Nitride (TiN) coating prevents thrombosis and accelerates endothelialization
- Easy and Precise Deployment: Micro screw connection
- Fast and Complete Occlusion: PTFE membrane reduces total occlusion time and eliminates residual shunt
- Available in Various Sizes Range: Can be used for various vessel lesions

RUS

- Отличная биосовместимость: покрытие из нитрида титана (TiN) предотвращает тромбоз и ускоряет эндотелиализацию
- Простое и точное развертывание: микровинтовое соединение
- Быстрая и полная окклюзия: мембрана из PTFE сокращает общее время окклюзии и устраняет резидуальный кровоток
- Доступен в различных размерах: может использоваться при различных поражениях сосудов

Ordering Information

Code	Plug Diameter (mm)	Plug Length (mm)	Minimum ID per Cera VP size (Fr)
LT-PLUG-04	4	7	4F (1.4 mm/0.0551")
LT-PLUG-06	6	7	4F (1.4 mm/0.0551")
LT-PLUG-08	8	7	5F (1.75 mm/0.0689")
LT-PLUG-10	10	8	5F (1.75 mm/0.0689")
LT-PLUG-12	12	8	6F (2.10 mm/0.0827")
LT-PLUG-14	14	10	7F (2.40 mm/0.0945")
LT-PLUG-16	16	10	7F (2.40 mm/0.0945")
LT-PLUG-18	18	11	8F (2.80 mm/0.110")
LT-PLUG-20	20	12	8F (2.80 mm/0.110")
LT-PLUG-22	22	14	9F (3.10 mm/0.122")
LT-PLUG-24	24	14	9F (3.10 mm/0.122")



Pathology of the aorta and large vessels

Патология аорты и крупных сосудов

Contents

Section 1. Stent graft system. Стент-графт	
Ankura™ TAA Stent Graft (LifeTech Scientific Corporation)	65-66
Ankura AAA Stent Graft (LifeTech Scientific Corporation)	67-68
Section 2. Peripheral stent. Стент периферический	
AndraStent L/XL (Andamed GmbH, Germany)	69
Section 3. Balloons for large volume vessel. Баллоны для крупных сосудов	
AndraBalloon® PTA-Catheter (Andamed GmbH, Germany)	70
Section 4. Snare system. Петли ловушки	
AndraSnare (Andamed GmbH, Germany)	71
AndraSnare Micro (Andamed GmbH, Germany)	72
Sequire Snare system (LifeTech Scientific Corporation)	73
Section 5. Vena Cava Filter. Кава-фильтр венозный	
Aegisy Vena Cava Filter (LifeTech Scientific Corporation)	74
Section 6. Steerable introduce. Управляемый интродьюсер	
Fustar steerable introducer (LifeTech Scientific Corporation)	75

Ankura™ TAA Stent Graft

LifeTech Scientific Corporation



EN

The Ankura™ Thoracic Stent Graft is specifically designed for endovascular treatment of thoracic aortic dissection, aneurysm and other relative diseases. It reinforces the vascular wall of thoracic aorta from rupture.

- Less traumatic to the aortic branches
- MINI Wave - Enhanced apposition to the aortic wall
- Decreased endoleak risk
- Migration resistant
- Conform to the natural curvature of thoracic aorta
- Reduce the possibility of kinking
- 4mm, 6mm and 8mm taper available
- Self-expanding Nitinol stent – Radial force fixation
- No suture on the main body – Avoid pinhole leakage (Type IV endoleak)
- Longitudinal supporting strut on the greater curvature – Avoid stent shortening, provide axial support
- e-PTFE Dual Membrane – Excellent biocompatibility and durability
- Kink-resistant delivery system with Hydrophilic Coating

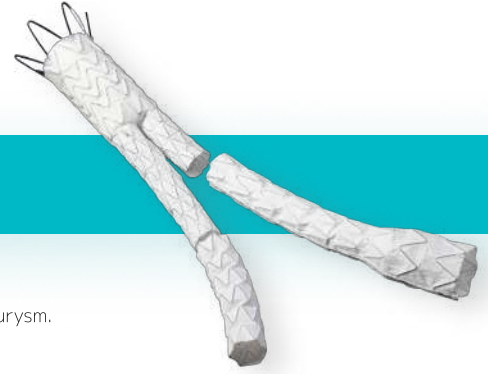
RUS

Торакальный стент-графт Ankura™ специально разработан для эндоваскулярного лечения расслоения грудной аорты, аневризмы и других родственных заболеваний. Укрепляет сосудистую стенку грудной аорты, предохраняя ее от разрыва.

- Саморасширяющийся стент из нитинола - выраженная радиальная фиксация
- Минимально травматичен для ветвей аорты.
- Двойная мембрана из e-PTFE - отличная биосовместимость и долговечность. Позволяет осуществлять фенестрацию стент-графта «on-table» и «in-situ»
- Технология MINI Wave – обеспечивает прекрасную радиальную устойчивость и улучшенное прилегание стент-графта к стенке аорты
- Сниженный риск эндоликов
- Устойчивость к миграции
- Соответствует естественной кривизне грудной аорты.
- Специальный дизайн скелета стент-графта для предотвращения перегибов (кинkingа)
- Доступны различные конусные модификации
- Отсутствие швов на основном корпусе - избегание утечки через точечные отверстия (эндолики типа IV)
- Продольная опорная стойка на большей кривизне - избегание укорочения стента, обеспечивает осевую поддержку
- Устойчивая к изгибам система доставки с гидрофильным покрытием.

Ankura AAA Stent Graft

LifeTech Scientific Corporation



EN The Ankura™ AAA Stent Graft is designed for endovascular treatment of abdominal aortic aneurysm.

- Stable Support, Migration Resistant
- Self-expanding Nitinol stent – Radial force fixation
- Longitudinal supporting strut – Avoid stent shortening, provide axial support
- Long-term patency of iliac arteries
- Good Apposition of Proximal and Distal Zones
- Radial force fixation to the aortic wall
- Effectively avoid endoleak (Typel/III)
- Suitable for a variety of aneurysms
- Kink-resistant delivery system with Hydrophilic Coating

RUS Стент-графт Ankura™ AAA разработан для эндоваскулярного лечения аневризмы брюшного отдела аорты.

- Саморасширяющийся стент из нитинола - выраженная радиальная фиксация и гибкость, позволяющая работать в условиях высокой ангуляции шейки инфраренального отдела аорты (до 45 градусов)
- Якорная система для устойчивой инфраренальной фиксации и устойчивости к миграции устройства
- Двойная мембрана из e-PTFE - отличная биосовместимость и долговечность. Позволяет осуществлять фенестрацию стенки стент-графта «on-table» и «in-situ»
- Технология MINI Wave – обеспечивает прекрасную радиальную устойчивость и улучшенное прилегание стент-графта к стенке аорты
- Сниженный риск эндоликов
- Специальный дизайн скелета стент-графта для предотвращения перегибов (кинkinга)
- Эффективное избегание эндоликов (Тип I/III);
- Подходит для различных аневризм;
- Устойчивая к изгибам система доставки с гидрофильным покрытием.

Ankura™ AAA Stent Graft Product Specification

Cat.No	Proximal Diameter (D1) (mm)	Distal Diameter (D2) (mm)	Total Covered Length (L1) (mm)	Total Covered Length (L2) (mm)	Total Covered Length (L3) (mm)	Delivery System (Fr.)
AAA2010B100	20	10	100	50	30	21
AAA2010B110	20	10	110	50	30	21
AAA2010B120	20	10	120	50	30	21
AAA2010B130	20	10	130	50	30	21
AAA2010B140	20	10	140	50	30	21
AAA2010B160	20	10	160	50	30	21
AAA2210B100	22	10	100	50	30	21
AAA2210B110	22	10	110	50	30	21
AAA2210B120	22	10	120	50	30	21
AAA2210B130	22	10	130	50	30	21
AAA2210B140	22	10	140	50	30	21
AAA2210B160	22	10	160	50	30	21
AAA2412B100	24	12	100	50	30	21
AAA2412B110	24	12	110	50	30	21
AAA2412B120	24	12	120	50	30	21
AAA2412B130	24	12	130	50	30	21
AAA2412B140	24	12	140	50	30	21
AAA2412B160	24	12	160	50	30	21
AAA2612B100	26	12	100	50	30	21
AAA2612B110	26	12	110	50	30	21
AAA2612B120	26	12	120	50	30	21
AAA2612B130	26	12	130	50	30	21
AAA2612B140	26	12	140	50	30	21
AAA2612B160	26	12	160	50	30	21
AAA2812B100	28	12	100	50	30	23
AAA2812B110	28	12	110	50	30	23
AAA2812B120	28	12	120	50	30	23
AAA2812B130	28	12	130	50	30	23
AAA2812B140	28	12	140	50	30	23
AAA2812B160	28	12	160	50	30	23
AAA3012B120	30	12	120	50	30	23
AAA3212B120	32	12	120	50	30	23
AAA3412B120	34	12	120	50	30	23

Iliac Extension Product Specification

Cat.No	Proximal Diameter (D1) (mm)	Distal Diameter (D2) (mm)	Total Covered Length (L1) (mm)	Delivery System (Fr.)
cuff11010C040	10	10	40	18
cuff11010C060	10	10	60	18
cuff11010C080	10	10	80	18
cuff11210C040	12	10	40	18
cuff11210C060	12	10	60	18
cuff11210C080	12	10	80	18
cuff11210C100	12	10	100	18
cuff11210C120	12	10	120	18
cuff11212C040	12	12	40	18
cuff11212C060	12	12	60	18
cuff11212C080	12	12	80	18
cuff11212C100	12	12	100	18
cuff11212C120	12	12	120	18
cuff11214C040	12	14	40	18
cuff11214C060	12	14	60	18
cuff11214C080	12	14	80	18
cuff11214C100	12	14	100	18
cuff11214C120	12	14	120	18
cuff11216C040	12	16	40	18
cuff11216C060	12	16	60	18
cuff11216C080	12	16	80	18
cuff11216C100	12	16	100	18
cuff11216C120	12	16	120	18
cuff11218C040	12	18	40	18
cuff11218C060	12	18	60	18
cuff11218C080	12	18	80	18
cuff11218C100	12	18	100	18
cuff11218C120	12	18	120	18
cuff11410C040	14	10	40	18
cuff11410C060	14	10	60	18
cuff11410C080	14	10	80	18
cuff11410C100	14	10	100	18
cuff11410C120	14	10	120	18
cuff11412C040	14	12	40	18
cuff11412C060	14	12	60	18
cuff11412C080	14	12	80	18
cuff11412C100	14	12	100	18
cuff11412C120	14	12	120	18
cuff11414C040	14	14	40	18
cuff11414C060	14	14	60	18
cuff11414C080	14	14	80	18
cuff11414C100	14	14	100	18
cuff11414C120	14	14	120	18
cuff11416C040	14	16	40	18
cuff11416C060	14	16	60	18
cuff11416C080	14	16	80	18
cuff11416C100	14	16	100	18
cuff11416C120	14	16	120	18
cuff11418C040	14	18	40	18
cuff11418C060	14	18	60	18
cuff11418C080	14	18	80	18
cuff11418C100	14	18	100	18
cuff11418C120	14	18	120	18
cuff11420C040	14	20	40	18
cuff11420C060	14	20	60	18
cuff11420C080	14	20	80	18
cuff11420C100	14	20	100	18
cuff11420C120	14	20	120	18
cuff11422C040	14	22	40	18
cuff11422C060	14	22	60	18
cuff11422C080	14	22	80	18
cuff11422C100	14	22	100	18
cuff11422C120	14	22	120	18
cuff11612C040	16	12	40	18
cuff11612C060	16	12	60	18
cuff11612C080	16	12	80	18
cuff11612C100	16	12	100	18
cuff11612C120	16	12	120	18
cuff11614C040	16	14	40	18
cuff11614C060	16	14	60	18
cuff11614C080	16	14	80	18
cuff11614C100	16	14	100	18
cuff11614C120	16	14	120	18
cuff11616C040	16	16	40	18
cuff11616C060	16	16	60	18
cuff11616C080	16	16	80	18
cuff11616C100	16	16	100	18
cuff11616C120	16	16	120	18
cuff11618C040	16	18	40	18
cuff11618C060	16	18	60	18
cuff11618C080	16	18	80	18
cuff11618C100	16	18	100	18
cuff11618C120	16	18	120	18
cuff11620C040	16	20	40	18
cuff11620C060	16	20	60	18
cuff11620C080	16	20	80	18
cuff11620C100	16	20	100	18
cuff11620C120	16	20	120	18
cuff11622C040	16	22	40	18
cuff11622C060	16	22	60	18
cuff11622C080	16	22	80	18
cuff11622C100	16	22	100	18
cuff11622C120	16	22	120	18

AUI (Aortouniliac) Stent Product Specification

Cat.No	Proximal Diameter (D1) (mm)	Distal Diameter (D2) (mm)	Total Covered Length (L1) (mm)	Delivery System (Fr.)
AUI2012B120	20	12	120	21
AUI2012B140	20	12	140	21
AUI2012B160	20	12	160	21
AUI2012B180	20	12	180	21
AUI2212B120	22	12	120	21
AUI2212B140	22	12	140	21
AUI2212B160	22	12	160	21
AUI2212B180	22	12	180	21
AUI2214B120	22	14	120	21
AUI2214B140	22	14	140	21
AUI2214B160	22	14	160	21
AUI2214B180	22	14	180	21
AUI2412B120	24	12	120	21
AUI2412B140	24	12	140	21
AUI2412B160	24	12	160	21
AUI2412B180	24	12	180	21
AUI2612B120	26	12	120	21
AUI2612B140	26	12	140	21
AUI2612B160	26	12	160	21
AUI2612B180	26	12	180	21
AUI2614B120	26	14	120	21
AUI2614B140	26	14	140	21
AUI2614B160	26	14	160	21
AUI2614B180	26	14	180	21
AUI2616B120	26	16	120	21
AUI2616B140	26	16	140	21
AUI2616B160	26	16	160	21
AUI2616B180	26	16	180	21
AUI2812B120	28	12	120	21
AUI2812B140	28	12	140	21
AUI2812B160	28	12	160	21
AUI2812B180	28	12	180	21
AUI2814B120	28	14	120	21
AUI2814B140	28	14	140	21
AUI2814B160	28	14	160	21
AUI2814B180	28	14	180	21
AUI2816B120	28	16	120	21
AUI2816B140	28	16	140	21
AUI2816B160	28	16	160	21
AUI2816B180	28	16	180	21
AUI3012B120	30	12	120	21
AUI3012B140	30	12	140	21
AUI3012B160	30	12	160	21
AUI3012B180	30	12	180	21
AUI3014B120	30	14	120	21
AUI3014B140	30	14	140	21
AUI3014B160	30	14	160	21
AUI3014B180	30	14	180	21
AUI3016B120	30	16	120	21
AUI3016B140	30	16	140	21
AUI3016B160	30	16	160	21
AUI3016B180	30	16	180	21
AUI3212B120	32	12	120	21
AUI3212B140	32	12	140	21
AUI3212B160	32	12	160	21
AUI3212B180	32	12	180	21
AUI3214B120	32	14	120	21
AUI3214B140	32	14	140	21
AUI3214B160	32	14	160	21
AUI3214B180	32	14	180	21
AUI3216B120	32	16	120	21
AUI3216B140	32	16	140	21
AUI3216B160	32	16	160	21
AUI3216B180	32	16	180	21
AUI3412B120	34	12	120	21
AUI3412B140	34	12	140	21
AUI3412B160	34	12	160	21
AUI3412B180	34	12	180	21
AUI3414B120	34	14	120	21
AUI3414B140	34	14	140	21
AUI3414B160	34	14	160	21
AUI3414B180	34	14	180	21
AUI3416B120	34	16	120	21
AUI3416B140	34	16	140	21
AUI3416B160	34	16	160	21
AUI3416B180	34	16	180	21
AUI3612B120	36	12	120	21
AUI3612B140	36	12	140	21
AUI3612B160	36	12	160	21
AUI3612B180	36	12	180	21
AUI3614B120	36	14	120	21
AUI3614B140	36	14	140	21
AUI3614B160	36	14	160	21
AUI3614B180	36	14	180	21
AUI3616B120	36	16	120	21
AUI3616B140	36	16	140	21
AUI3616B160	36	16	160	21
AUI3616B180	36	16	180	21

AndraStent L/XL



Andramed GmbH, Germany

EN AndraStent L / XL is a laser cut cobalt chromium MP35N balloon expandable stent. It is delivered not assembled for PTA. A PTA balloon catheter is used to implant a stent. AndraStent is used for the treatment of atherosclerotic diseases of the peripheral arteries under the abdominal aorta as well as for the palliative treatment of malignant neoplasms in the bile duct.

RUS AndraStent L/XL – это баллонный расширяемый стент с лазерной обработкой из кобальт хрома MP35N. Он доставляется не смонтированным для ЧТА. ЧТА баллонный катетер используется для имплантации стента. AndraStent используется для лечения атеросклеротических заболеваний периферических артерий, а также для паллиативного лечения злокачественных новообразований в желчном протоке.

Ordering Information

AndraStent L		Диаметр расширенного стента, мм					Рекомендованная оболочка интродьюсера
Код изделия	Длина стента, мм	6	8	12	15	18	Диаметр (мин)
AS13L	13	13	12	11	10	8	7Фр. (+1 Френч) в зависимости от ЧТА
AS17L	17	17	17	15	14	11	
AS21L	21	21	21	19	18	15	
AS26L	26	26	25	23	21	17	

AndraStent L		Диаметр расширенного стента, мм							Рекомендованная оболочка интродьюсера
Код изделия	Длина стента, мм	8	12	15	18	20	22	25	Диаметр (мин)
AS13XL	13	13	12	12	11	10	9	8	8Фр. (+1 Френч) в зависимости от ЧТА
AS17XL	17	17	16	16	15	14	13	11	
AS21XL	21	21	20	20	19	18	16	14	
AS26XL	26	26	24	23	22	21	19	17	
AS30XL	30	30	29	28	27	25	23	21	
AS35XL	35	35	33	31	29	27	25	24	
AS39XL	39	39	36	35	33	31	29	27	
AS43XL	43	43	40	38	36	34	32	29	
AS48XL	48	48	44	42	40	37	35	33	
AS57XL	57	56	52	50	47	44	42	40	

AndraBalloon® PTA-Catheter



Andramed GmbH, Germany

EN The new AndraBalloon represents the new generation of non-compliant PTA-Catheters optimized for dilation of large volume vessel and especially usefull as a delivery system for intervention with AndraStent.
 Coaxial shaft design for fast inflation and deflation
 Optimized PTA-Balloon for Stent Delivery System
 2 X-Ray marker on the innerschaft

RUS Новый AndraBalloon представляет собой новое поколение некомплаентных PTA-баллонных катетеров, оптимизированных для расширения сосудов большого объема и особенно полезных в качестве системы доставки для вмешательства с помощью AndraStent.
 - Коаксиальный шaft для быстрого надувания и сдувания;
 - Оптимизированный баллон PTA для системы доставки стента;
 - 2 Рентгеновские метки на внутренней части шaftа

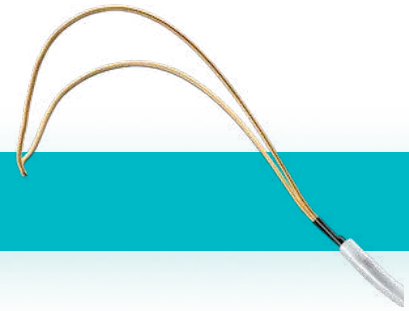
Nominal pressure Номинальное давление	4atm 4атм
Rated Burst Pressure Давление разрыва	6-10atm 6-10атм
Sheath Compatibility Совместимый интродьюсер	7-13F
Working length Рабочая длина	120cm 120см

Ordering Information

Диаметр баллона	Длина баллона, мм	Длина катетера, мм
10	20/30/40	800 или 1200
12	20/30/40	
14	30/40/60	
16	20/30/40/60	
18	20/30/40/60	
20	20/30/40/60	
22	40/60	
24	40/60	
26	40/60	
28	40/60	
30	40/60	
32	40/60	

AndraSnare

Andramed GmbH, Germany



EN The AndraSnare is a flexible snare for the interventional retrieval of foreign bodies from vessels. The AndraSnare comprises a flexible nitinol wire with a special gold-plated atraumatic 3D snare loop. Assistance in creating loops in cross-over techniques.

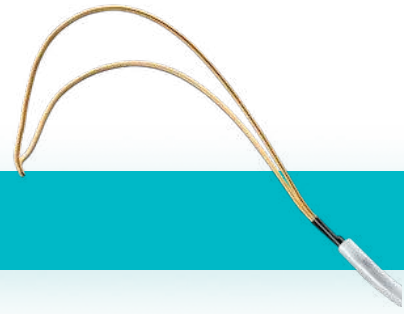
RUS AndraSnare - это гибкая ловушка для интервенционного извлечения инородных тел из сосудов. AndraSnare состоит из гибкой нитиноловой проволоки со специальным позолоченным атравматическим кольцом петли 3D. Могут использоваться в помощь для создания петли в перекрестных методиках.

Ordering Information

Code	Loop - Diameter	Lenght (cm) Loop/Guide Wire	Introducer Sheath (cm)	Sheath Ø (F)
AS-5	5 mm (3-5 mm vessel)	125	110	4
AS-10	10 mm (6-10 mm vessel)	125	110	4
AS-15	15 mm (11-15 mm vessel)	125	110	4
AS-20	20 mm (16-20 mm vessel)	125	110	4
AS-25	25 mm (21-25 mm vessel)	125	110	5
AS-25/65	25 mm (21-25 mm vessel)	65	50	5
AS-25/150	25 mm (21-25 mm vessel)	150	135	5
AS-30	30 mm (26-30 mm vessel)	125	110	5
AS-35	35 mm (31-35 mm vessel)	125	110	5

AndraSnare Micro

Andramed GmbH, Germany



EN The AndraSnare Micro is a flexible snare for the interventional retrieval of foreign bodies from distal small vessels. The AndraSnare Micro comprises a flexible nitinol wire with a special gold-plated atraumatic 3D snare loop.

RUS AndraSnare Micro - это гибкая ловушка для интервенционного извлечения инородных тел из периферических небольших сосудов. AndraSnare состоит из гибкой нитиноловой проволоки со специальным позолоченным атравматическим кольцом петли 3D.

Ordering Information

Product Code	Loop - Diameter	Lenght (cm) Loop/Guide Wire	Introducer Sheath (cm)	Sheath Ø (F)
ASM-2	2 mm (1-2 mm vessel)	175	150	2.3 -3
ASM-4	4 mm (3-4 mm vessel)	175	150	2.3 -3
ASM-7	7 mm (5-7 mm vessel)	175	150	2.3 -3

Sequire Snare system

LifeTech Scientific Corporation



- EN**
- Titanium Nitride Coated Tungsten Loop
 - Increased biocompatibility
 - Excellent radiopacity
 - Excellent shape supporting and distal shaft control ability
 - Flexible Nitinol shaft provides Kink Resistance and 1:1 Torque control
 - 90° angle between Loop and Shaft makes manipulation and retrieval more simple
 - Radiopaque marker at distal tip of catheter provides excellent Fluoroscopic visualization
 - A wide range of usage for clinical procedures

- RUS**
- Вольфрамовая петля с покрытием из нитрида титана;
 - Повышенная биосовместимость;
 - Отличная рентгеноконтрастность;
 - Отличная поддержка формы и возможность контроля дистального shaft;
 - Гибкий shaft из нитинола обеспечивает сопротивление изгибу и контроль крутящего момента 1: 1;
 - Угол 90 ° между петлей и shaft упрощает манипулирование и извлечение;
 - Рентгеноконтрастный маркер на дистальном конце катетера обеспечивает отличную рентгеноскопическую визуализацию;
 - Широкий спектр применения для клинических процедур.

Ordering Information

Cat.No	Loop Diameter (mm)	Snare Length (cm)	Catheter Size (Fr.)	Catheter Length (cm)
Snare System-General				
LT-SG-05	5	120	4	100
LT-SG-10	10	120	4	100
LT-SG-15	15	120	6	100
LT-SG-20	20	120	6	100
LT-SG-25	25	120	6	100
LT-SG-30	30	120	6	100
LT-SG-35	35	120	6	100
LT-SG-35	35	120		100
Snare System-Petite				
LT-SP-10	10	65	4	50
LT-SP-25	25	65	6	50

Aegisy Vena Cava Filter

LifeTech Scientific Corporation



EN

The Aegisy™ Vena Cava Filter is designed for percutaneous delivery into inferior vena cava (IVC) via the femoral or jugular approach under fluoroscopy or ultrasound guidance to offer protection from PE by capturing blood clots in DVT patients.

The Aegisy™ Vena Cava Filter can be permanently placed in the IVC for PE prevention or can be removed out of the patient after a period of time (up to and including 14 days) as a retrievable filter.

The Aegisy™ Vena Cava Filter is delivered with an Introducer Kit which contains a 6F Delivery Sheath, a Vessel Dilator, a 4.5F Delivery Cable and a 6F Loader. The Filter is connected with the Delivery Cable and preloaded in the Loader.

- Precisely Controlled Release
- There is one nut (with screw) respectively at the proximal and the distal end of the filter to allow attachment with the Delivery Cable.
- Precise positioning, accurate deployment
- Avoid "Jump forward" when released
- Outstanding Filtration Capability → Asymmetric lantern design, large capacity for clot trapping
- Minimize the effect to blood flow dynamics after clot capture
- Central turbulent shear force enables the blood flow to break the clot apart
- Prevent thrombus from spreading in VCF
- Maintain desirable long-term IVC patency
- The filter is preloaded for femoral use. Reassemble the device according to IFU before usage in jugular. The length of Introducer sheath is 55cm.
- Easy to Retrieve (As Retrievable Filter)
- Retrieving Hook - At the end of caudal basket
- Using Snare system for retrieval
- Retrieval time - Up to and including 14 days
- Retrieve via the femoral vein only
- Safe and Reliable
- Laser Cut - Fatigue resistant

RUS

Фильтр Aegisy™ Vena Cava разработан для чрескожной доставки в нижнюю полую вену (НПВ) через бедренный или яремный доступ под контролем рентгеноскопии или ультразвука, чтобы обеспечить защиту сосудистого русла путем фильтрации и захвата тромботических сгустков крови пациентов.

Фильтр Aegisy™ Vena Cava может быть постоянно помещен в НПВ или может быть извлечен из пациента через определенный период времени (до 14 дней включительно) в качестве извлекаемого фильтра.

Кава-фильтр Aegisy™ Vena Cava поставляется с комплектом интродьюсера, который включает систему доставки 6F, дилататор, доставляющий кабель 4,5F и загрузчик 6F. Фильтр подсоединен к кабелю доставки и предварительно загружен в загрузчик.

Высота тела кава фильтра – 53 мм.

- Точно контролируемый выпуск;
- На проксимальном и дистальном конце фильтра имеется по одному наконечнику с винтовым соединением для крепления с помощью системы доставки;
- Точное позиционирование, точное развертывание;
- Отсутствие эффекта «прыжка вперед» при отсоединении;
- Отличные возможности фильтрации → асимметричный дизайн тела устройства, большая емкость для улавливания сгустков;
- Минимизирует влияние на динамику кровотока после захвата сгустка;
- Центральная турбулентная сила позволяет потоку крови разрушать сгусток;
- Предотвращает распространение тромба в верхнюю полую вену (ВПВ);
- Поддерживать желаемую долгосрочную проходимость НПВ;
- Фильтр предварительно загружен для бедренного доступа. Соберите устройство в соответствии с инструкциями по применению перед использованием в яремной вене!!! Длина интродьюсера - 55 см.
- Легко достать (как извлекаемый фильтр);
- Крючок для извлечения - на конце хвостовой корзины;
- Использование системы Snare для извлечения;
- Срок извлечения - до 14 дней включительно;
- Извлекается только через бедренную вену!
- Безопасный и надежный;
- Лазерная резка → устойчивость к сжатию;

Ordering Information

Cat.No	Filter Diameter		Recommended Vessel Diameter		
XJX3260	32 mm		20-28 mm		
For Implantation	Sheath		Recommended Guidewire		
	ID (Fr.)	Length (cm)	Diameter (in)	Length (cm)	
	6	55	0.035"	150	
For Retrieval	Recommended Sheath		Snare System		
	ID (Fr.)	Length (cm)	Loop Diameter (mm)	Snare Length (cm)	Snare Catheter Dia. (Fr.)
	10F/12F	55	15/20/25	120	6

Fustar steerable introducer



LifeTech Scientific Corporation

- EN**
- Unique tip deflection technology
 - Combination of long sheath and guiding catheter
 - Outstanding tip deflection technology : 0-160°
 - Precise Super Select Catheterization
 - Save surgery time by avoiding repetitive catheter sizing selection
 - Minimize vessel injury by avoiding repetitive catheterization procedures
 - Convenient for Usage
 - Quickly and easily access target using only one device
 - Smooth transition between dilator and sheath
 - Stable Support
 - Multiple Applications with only One Sheath
 - Connector Type: Hemostasis valve
 - Suitable for a variety of interventional procedures, including structural heart disease, coronary artery disease, neurovascular, peripheral vascular disease and etc.

- RUS**
- Уникальная технология отклонения наконечника
 - Комбинация длинного shaft и направляющего катетера
 - Превосходная технология отклонения наконечника : 0-160 °
 - Точная катетеризация Super Select
 - Экономьте время операции, избегая повторного выбора размера катетера
 - Сведите к минимуму травмы сосудов, избегая повторных процедур катетеризации
 - Удобно для использования
 - Быстрый и легкий доступ к цели с помощью всего одного устройства
 - Плавный переход между расширителем и интродьюсером
 - Стабильный упор
 - Несколько приложений только с одной доставкой
 - С гемостатическим клапаном
 - Подходит для различных интервенционных процедур, включая структурные заболевания сердца, ишемическую болезнь сердца, нервно-сосудистые заболевания, заболевания периферических сосудов и т. д.

Fustar-800

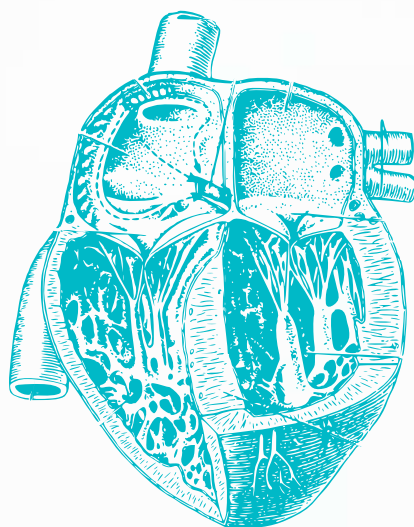
(Recommended for used with ASD&PFO Occluder)

Code	ID		OD	L1 Effective Length	L0 Deflectable Length	Deflectable Angle/ °	
	(mm)	(inch)	(mm)	(mm)	(mm)		
Type A	SVA5F-800	1.8	0.071	2.9	800	30	0~160
	SVA6F-800	2.1	0.083	3.2	800	30	
	SVA7F-800	2.5	0.098	3.5	800	30	
	SVA8F-800	2.8	0.110	3.9	800	30	
	SVA9F-800	3.1	0.122	4.1	800	30	
	SVA10F-800	3.5	0.138	4.5	800	30	
Type B	SVA12F-800	4.1	0.161	5.2	800	50	0~90
	SVA14F-800	4.8	0.189	5.9	800	50	

Fustar-550/700/900

(Recommended for used with Peripheral Case)

Code	ID		OD	L1 Effective Length	L0 Deflectable Length	Deflectable Angle/ °
	(mm)	(inch)	(mm)	(mm)	(mm)	
SVA5F-550	1.9	0.075	2.8	550	30	0-160
SVA6F-550	2.2	0.087	3.1	550	30	0-160
SVA7F-550	2.5	0.098	3.4	550	30	0-160
SVA8F-550	2.8	0.110	3.6	550	30	0-160
SVA9F-550	3.1	0.122	4.0	550	30	0-160
SVA10F-550	3.5	0.138	4.4	550	30	0-160
SVA5F-700	1.9	0.075	2.8	700	30	0-160
SVA6F-700	2.2	0.087	3.1	700	30	0-160
SVA7F-700	2.5	0.098	3.4	700	30	0-160
SVA8F-700	2.8	0.110	3.6	700	30	0-160
SVA9F-700	3.1	0.122	4.0	700	30	0-160
SVA10F-700	3.5	0.138	4.4	700	30	0-160
SVA5F-900	1.9	0.075	2.8	900	30	0-160
SVA6F-900	2.2	0.087	3.1	900	30	0-160
SVA7F-900	2.5	0.098	3.4	900	30	0-160
SVA8F-900	2.8	0.110	3.6	900	30	0-160
SVA9F-900	3.1	0.122	4.0	900	30	0-160
SVA10F-900	3.5	0.138	4.4	900	30	0-160



Structural defects

Структурные пороки

Contents

Section 1. Occluders. Окклюдеры

For ASD. Для закрытия ДМПП

Cera™ ASD Occluder (LifeTech Scientific Corporation)	77
Cera Multi-fenestrated ASD (LifeTech Scientific Corporation)	78
Cera PFO (LifeTech Scientific Corporation)	79
Cera Flex ASD (LifeTech Scientific Corporation)	80
Cera Flex Multi-fenestrated ASD (LifeTech Scientific Corporation)	81
Cera Flex PFO (LifeTech Scientific Corporation)	82

VSD. Для закрытия ДМЖП

Cera Muscular VSD Occluder (LifeTech Scientific Corporation)	83
Cera membranous VSD symmetric (LifeTech Scientific Corporation)	84
Cera membranous VSD asymmetric (LifeTech Scientific Corporation)	85
Cera membranous VSD eccentric (LifeTech Scientific Corporation)	86
Konar MF (LifeTech Scientific Corporation)	87

PDA. Для закрытия

Cera™ PDA Occluder (LifeTech Scientific Corporation)	88
CeraFlex™ PDA Occluder (LifeTech Scientific Corporation)	89

Section 2. LAA Closure System. Система для закрытия УЛП

LAmbré™ LAA Closure System (LifeTech Scientific Corporation)	90
--	----

Section 3. Delivery System. Системы доставки

SteerEasy introducer (LifeTech Scientific Corporation)	91-92
--	-------

Section 4. Sizing balloon. Измерительный баллон

AcuMark sizing balloon (LifeTech Scientific Corporation)	93
--	----

For ASD. Для закрытия ДМПП

Cera™ ASD Occluder

LifeTech Scientific Corporation



- EN**
- Nitinol wire frame coated with Titanium Nitride (TiN)
 - Safe long-term biocompatibility.
 - Promote the growth of endothelial tissue, lessen thrombus complication.
 - Superior superelastic, effectively reduce atrioventricular block occurrence.

- RUS**
- Каркас из нитиноловой проволоки, покрытый нитридом титана (TiN);
 - Безопасная долгосрочная биосовместимость;
 - Способствует росту эндотелиальной ткани, снижает возможность тромбообразования;
 - Суперэластичный, эффективно снижает возникновение атриовентрикулярной блокады.

Ordering Information

Code	Waist Diameter (mm)	Right Disc Diameter (mm)	Left Disc Diameter (mm)	Waist Length (mm)	Minimum Recommended Sheath Size SteerEase™ (Fr.)
LT-ASD-06	6	14	18	4	SFA7F
LT-ASD-08	8	16	20	4	SFA7F
LT-ASD-10	10	18	22	4	SFA7F
LT-ASD-12	12	22	26	4	SFA8F
LT-ASD-14	14	24	28	4	SFA9F
LT-ASD-16	16	26	30	4	SFA9F
LT-ASD-18	18	28	32	4	SFA9F
LT-ASD-20	20	30	34	4	SFA10F
LT-ASD-22	22	32	36	4	SFA10F
LT-ASD-24	24	34	38	4	SFA12F
LT-ASD-26	26	36	40	4	SFA12F
LT-ASD-28	28	38	42	4	SFA12F
LT-ASD-30	30	40	44	4	SFA12F
LT-ASD-32	32	42	46	4	SFA12F
LT-ASD-34	34	44	50	4	SFA14F
LT-ASD-36	36	46	52	4	SFA14F
LT-ASD-38	38	48	54	4	SFA14F
LT-ASD-40	40	50	56	4	SFA14F
LT-ASD-42	42	52	58	4	SFA14F

For ASD. Для закрытия ДМПП

Cera Multi-fenestrated ASD

LifeTech Scientific Corporation



- EN**
- Nitinol wire frame coated with Titanium Nitride (TiN)
 - Safe long-term biocompatibility.
 - Promote the growth of endothelial tissue, lessen thrombus complication.
 - Superior superelastic, effectively reduce atrioventricular block occurrence.

- RUS**
- Окклюдер для закрытия кривриформного (множественного) дефекта межпредсердной перегородки (ДМПП)
- Каркас из нитиноловой проволоки, покрытый нитридом титана (TiN);
 - Безопасная долгосрочная биосовместимость;
 - Способствует росту эндотелиальной ткани, снижает возможность тромбообразования;
 - Суперэластичный, эффективно снижает возникновение атриовентрикулярной блокады.

Ordering Information

Cat.No	Right Disc Diameter (mm)	Left Disc Diameter (mm)	Waist Length (mm)	Minimum Recommended Sheath Size SteerEase™ (Fr.)
LT-ASD-MF-1818	18	18	3	SFA8F
LT-ASD-MF-2518	25	18	3	SFA9F
LT-ASD-MF-2525	25	25	3	SFA9F
LT-ASD-MF-3030	30	30	3	SFA10F
LT-ASD-MF-3525	35	25	3	SFA12F
LT-ASD-MF-3535	35	35	3	SFA12F
LT-ASD-MF-4040	40	40	3	SFA12F

For ASD. Для закрытия ДМПП

Cera PFO

LifeTech Scientific Corporation



- EN**
- Nitinol wire frame coated with Titanium Nitride (TiN)
 - Safe long-term biocompatibility.
 - Promote the growth of endothelial tissue, lessen thrombus complication.
 - Superior superelastic, effectively reduce atrioventricular block occurrence.
- RUS**
- Окклюдер для закрытия открытого овального окна
- Каркас из нитиноловой проволоки, покрытый нитридом титана (TiN);
 - Безопасная долгосрочная биосовместимость;
 - Способствует росту эндотелиальной ткани, снижает возможность тромбообразования;
 - Суперэластичный, эффективно снижает возникновение атриовентрикулярной блокады.

Ordering Information

Cat.No	Right Disc Diameter (mm)	Left Disc Diameter (mm)	Waist Length (mm)	Minimum Recommended Sheath Size SteerEase™ (Fr.)
LT-PFO-1818	18	18	3	SFA8F
LT-PFO-2518	25	18	3	SFA9F
LT-PFO-2525	25	25	3	SFA9F
LT-PFO-3025	30	25	3	SFA10F
LT-PFO-3030	30	30	3	SFA10F
LT-PFO-3525	35	25	3	SFA14F

For ASD. Для закрытия ДМПП

Cera Flex ASD

LifeTech Scientific Corporation



- EN**
- 360° flexible rotation, accurate positioning.
 - Pre-mounted delivery system, convenient operation.
 - lock/release mechanism, safe placement and detachment.
 - Titanium Nitride coating technology
 - Accelerate endothelialization and close defect rapidly.
 - Softer Nitinol material and provide a more compliant and flexible implant.
 - Excellent braided structure
 - Offer potential benefits to decrease the chance of clot formation on the left atrial disc with braided technology instead of distal clamp.
 - Offer better adaptation in the interatrial septum with flexible disc.

- RUS**
- Гибкое вращение тела окклюдера по отношению к толкателю в диапазоне 360 °, точное позиционирование;
 - Предварительно смонтированная система доставки, удобное управление;
 - Механизм блокировки / разблокировки, безопасное размещение и отсоединение;
 - Биосовместимое покрытие (NiTi);
 - Ускоренная эндотелизация и быстрое закрытие дефекта;
 - Отличная плетеная структура;
 - Снижение вероятности тромбообразования на диске левого предсердия благодаря минимальному размеру замка толкателя по сравнению с традиционной технологией винтового дистального соединения;
 - Предлагаем лучшую адаптацию в межпредсердной перегородке с гибким диском;

Ordering Information

Cat.No	Waist Diameter (mm)	Right Disc Diameter (mm)	Left Disc Diameter (mm)	Waist Length (mm)	Minimum Recommended Sheath Size SteerEase™ (Fr.)
LT-ASDf-06	6	14	18	4	SFA8F-f
LT-ASDf-08	8	16	20	4	SFA8F-f
LT-ASDf-10	10	18	22	4	SFA8F-f
LT-ASDf-12	12	22	26	4	SFA9F-f
LT-ASDf-14	14	24	28	4	SFA10F-f
LT-ASDf-16	16	26	30	4	SFA10F-f
LT-ASDf-18	18	28	32	4	SFA10F-f
LT-ASDf-20	20	30	34	4	SFA12F-f
LT-ASDf-22	22	32	36	4	SFA12F-f
LT-ASDf-24	24	34	38	4	SFA12F-f
LT-ASDf-26	26	36	40	4	SFA12F-f
LT-ASDf-28	28	38	42	4	SFA12F-f
LT-ASDf-30	30	40	44	4	SFA14F-f
LT-ASDf-32	32	42	46	4	SFA14F-f
LT-ASDf-34	34	44	50	4	SFA14F-f
LT-ASDf-36	36	46	52	4	SFA14F-f
LT-ASDf-38	38	48	54	4	SFA14F-f
LT-ASDf-40	40	50	56	4	SFA14F-f
LT-ASDf-42	42	52	58	4	SFA14F-f

For ASD. Для закрытия ДМПП

Cera Flex Multi-fenestrated ASD

LifeTech Scientific Corporation



- EN**
- 360° flexible rotation, accurate positioning.
 - Pre-mounted delivery system, convenient operation.
 - lock/release mechanism, safe placement and detachment.
 - Titanium Nitride coating technology
 - Accelerate endothelialization and close defect rapidly.
 - Soften Nitinol material and provide a more compliant and flexible implant.
 - Excellent braided structure
 - Offer potential benefits to decrease the chance of clot formation on the left atrial disc with braided technology instead of distal clamp.
 - Offer better adaptation in the interatrial septum with flexible disc.

- RUS**
- Окклюдер для закрытия крибриформного (множественного) дефекта межпредсердной перегородки (ДМПП),
- Гибкое вращение тела окклюдера по отношению к толкателю в диапазоне 360 °, точное позиционирование;
- Предварительно смонтированная система доставки, удобное управление;
- Механизм блокировки / разблокировки, безопасное размещение и отсоединение;
 - Технология покрытия нитридом титана;
 - Ускоренная эндотелизация и быстрое закрытие дефекта;
 - Смягчите материал из нитинола и сделайте имплантат более эластичным и гибким;
 - Отличная плетеная структура;
 - Снижение вероятности тромбообразования на диске левого предсердия благодаря минимальному размеру замка толкателя по сравнению с традиционной технологией винтового дистального соединения;

Ordering Information

Cat.No	Right Disc Diameter (mm)	Left Disc Diameter (mm)	Waist Length (mm)	Minimum Recommended Sheath Size SteerEase™ (Fr.)
LT-ASDf-MF-1818	18	18	3	SFA9F-f
LT-ASDf-MF-2518	25	18	3	SFA10F-f
LT-ASDf-MF-2525	25	25	3	SFA10F-f
LT-ASDf-MF-3030	30	30	3	SFA12F-f
LT-ASDf-MF-3525	35	25	3	SFA14F-f
LT-ASDf-MF-3535	35	35	3	SFA14F-f
LT-ASDf-MF-4040	40	40	3	SFA14F-f

For ASD. Для закрытия ДМПП

Cera Flex PFO

LifeTech Scientific Corporation



EN

- 360° flexible rotation, accurate positioning.
- Pre-mounted delivery system, convenient operation.
- lock/release mechanism, safe placement and detachment.
- Titanium Nitride coating technology
- Accelerate endothelialization and close defect rapidly.
- Soften Nitinol material and provide a more compliant and flexible implant.
- Excellent braided structure
- Offer potential benefits to decrease the chance of clot formation on the left atrial disc with braided technology instead of distal clamp.
- Offer better adaptation in the interatrial septum with flexible disc.

RUS

- Окклюдер для закрытия открытого овального окна
- Гибкое вращение тела окклюдера по отношению к толкателю в диапазоне 360 °, точное позиционирование;
 - Предварительно смонтированная (предзагруженная) система доставки, удобное управление;
 - Механизм блокировки / разблокировки, безопасное размещение и отсоединение;
 - Технология покрытия нитридом титана;
 - Ускоренная эндотелизация и быстрое закрытие дефекта;
 - Смягчите материал из нитинола и сделайте имплантат более эластичным и гибким;
 - Отличная плетеная структура;
 - Снижение вероятности тромбообразования на диске левого предсердия благодаря минимальному размеру замка толкателя по сравнению с традиционной технологией винтового дистального соединения;
 - Предлагаем лучшую адаптацию в межпредсердной перегородке с гибким диском;

Ordering Information

Cat.No	Right Disc Diameter (mm)	Left Disc Diameter (mm)	Waist Length (mm)	Minimum Recommended Sheath Size SteerEase™ (Fr.)
LT-PFOF-1818	18	18	3	SFA9F-f
LT-PFOF-2518	25	18	3	SFA10F-f
LT-PFOF-2525	25	25	3	SFA10F-f
LT-PFOF-3025	30	25	3	SFA12F-f
LT-PFOF-3030	30	30	3	SFA12F-f
LT-PFOF-3535	35	25	3	SFA14F-f

VSD. Для закрытия ДМЖП

Cera Muscular VSD Occluder



LifeTech Scientific Corporation

- EN**
- Nitinol wire frame coated with Titanium Nitride (TiN)
 - Safe long-term biocompatibility.
 - Promote the growth of endothelial tissue, lessen thrombus complication.
 - Superior superelastic, effectively reduce atrioventricular block occurrence.
- RUS**
- Каркас из нитиноловой проволоки, покрытый нитридом титана (TiN);
 - Безопасная долгосрочная биосовместимость;
 - Способствует росту эндотелиальной ткани, снижает возможность тромбообразования;
 - Суперэластичный, эффективно снижает возникновение атриовентрикулярной блокады.

Ordering Information

Cat.No	Waist Diameter (mm)	Right Disc Diameter (mm)	Left Disc Diameter (mm)	Waist Length (mm)	Minimum Recommended Sheath Size SteerEase™ (Fr.)
LT-VSD-MU-04	4	10	10	7	SFP5F
LT-VSD-MU-05	5	11	11	7	SFP5F
LT-VSD-MU-06	6	12	12	7	SFP5F
LT-VSD-MU-07	7	13	13	7	SFP6F
LT-VSD-MU-08	8	14	14	7	SFP7F
LT-VSD-MU-10	10	16	16	7	SFP7F
LT-VSD-MU-12	12	18	18	7	SFP9F
LT-VSD-MU-14	14	20	20	7	SFP9F
LT-VSD-MU-16	16	22	22	7	SFP9F
LT-VSD-MU-18	18	24	24	7	SFP10F
LT-VSD-MU-20	20	26	26	7	SFP10F
LT-VSD-MU-22	22	28	28	7	SFP12F
LT-VSD-MU-24	24	30	30	7	SFP12F

VSD. Для закрытия ДМЖП

Cera membranous VSD symmetric



LifeTech Scientific Corporation

- EN**
- Nitinol wire frame coated with Titanium Nitride (TiN)
 - Safe long-term biocompatibility.
 - Promote the growth of endothelial tissue, lessen thrombus complication.
 - Superior superelastic, effectively reduce atrioventricular block occurrence.

- RUS**
- Мембранозный окклюдер (симметричный)
- Каркас из нитиноловой проволоки, покрытый нитридом титана (TiN);
 - Безопасная долгосрочная биосовместимость;
 - Способствует росту эндотелиальной ткани, снижает возможность тромбообразования;
 - Суперэластичный, эффективно снижает возникновение атриовентрикулярной блокады.

Ordering Information

Cat.No	Waist Diameter (mm)	Right Disc Diameter (mm)	Left Disc Diameter (mm)	Waist Length (mm)	Minimum Recommended Sheath Size SteerEase™ (Fr.)
LT-VSD-Sym-04	4	8	8	3	SFP5F
LT-VSD-Sym-05	5	9	9	3	SFP5F
LT-VSD-Sym-06	6	10	10	3	SFP6F
LT-VSD-Sym-07	7	11	11	3	SFP6F
LT-VSD-Sym-08	8	12	12	3	SFP7F
LT-VSD-Sym-10	10	14	14	3	SFP7F
LT-VSD-Sym-12	12	16	16	3	SFP9F
LT-VSD-Sym-14	14	19	19	3	SFP9F
LT-VSD-Sym-16	16	21	21	3	SFP9F
LT-VSD-Sym-18	18	23	23	3	SFP10F
LT-VSD-Sym-20	20	25	25	3	SFP10F
LT-VSD-Sym-22	22	27	27	3	SFP12F
LT-VSD-Sym-24	24	29	29	3	SFP12F

VSD. Для закрытия ДМЖП

Cera membranous VSD asymmetric



LifeTech Scientific Corporation

- EN**
- Nitinol wire frame coated with Titanium Nitride (TiN)
 - Safe long-term biocompatibility.
 - Promote the growth of endothelial tissue, lessen thrombus complication.
 - Superior superelastic, effectively reduce atrioventricular block occurrence.

- RUS**
- Мембранозный окклюдер (асимметричный)
- Каркас из нитиноловой проволоки, покрытый нитридом титана (TiN);
 - Безопасная долгосрочная биосовместимость;
 - Способствует росту эндотелиальной ткани, снижает возможность тромбообразования;
 - Суперэластичный, эффективно снижает возникновение атриовентрикулярной блокады.

Ordering Information

Cat.No	Waist Diameter (mm)	Right Disc Diameter (mm)	Left Disc Diameter (mm)	Waist Length (mm)	Minimum Recommended Sheath Size SteerEase™ (Fr.)
LT-VSD-ASym-04	4	9	11.6	3	SFP5F
LT-VSD-ASym-05	5	10	12.6	3	SFP5F
LT-VSD-ASym-06	6	11	13.6	3	SFP6F
LT-VSD-ASym-07	7	12	14.6	3	SFP6F
LT-VSD-ASym-08	8	13	15.6	3	SFP7F
LT-VSD-ASym-10	10	15	17.6	3	SFP7F
LT-VSD-ASym-12	12	17	19.6	3	SFP9F
LT-VSD-ASym-14	14	19	21.6	3	SFP9F
LT-VSD-ASym-16	16	21	23.6	3	SFP9F
LT-VSD-ASym-18	18	23	25.6	3	SFP10F
LT-VSD-ASym-20	20	25	27.6	3	SFP10F
LT-VSD-ASym-22	22	27	29.6	3	SFP12F
LT-VSD-ASym-24	24	29	31.6	3	SFP12F

VSD. Для закрытия ДМЖП

Cera membranous VSD eccentric

LifeTech Scientific Corporation



- EN**
- Nitinol wire frame coated with Titanium Nitride (TiN)
 - Safe long-term biocompatibility.
 - Promote the growth of endothelial tissue, lessen thrombus complication.
 - Superior superelastic, effectively reduce atrioventricular block occurrence.
- RUS**
- Мембранозный окклюдер (асимметричный)
- Каркас из нитиноловой проволоки, покрытый нитридом титана (TiN);
 - Безопасная долгосрочная биосовместимость;
 - Способствует росту эндотелиальной ткани, снижает возможность тромбообразования;
 - Суперэластичный, эффективно снижает возникновение атриовентрикулярной блокады.

Ordering Information

Cat.No	Waist Diameter (mm)	Right Disc Diameter (mm)	Left Disc Diameter (mm)	Waist Length (mm)	Minimum Recommended Sheath Size SteerEase™ (Fr.)
LT-VSD-ASym-04	4	9	11.6	3	SFP5F
LT-VSD-ASym-05	5	10	12.6	3	SFP5F
LT-VSD-ASym-06	6	11	13.6	3	SFP6F
LT-VSD-ASym-07	7	12	14.6	3	SFP6F
LT-VSD-ASym-08	8	13	15.6	3	SFP7F
LT-VSD-ASym-10	10	15	17.6	3	SFP7F
LT-VSD-ASym-12	12	17	19.6	3	SFP9F
LT-VSD-ASym-14	14	19	21.6	3	SFP9F
LT-VSD-ASym-16	16	21	23.6	3	SFP9F
LT-VSD-ASym-18	18	23	25.6	3	SFP10F
LT-VSD-ASym-20	20	25	27.6	3	SFP10F
LT-VSD-ASym-22	22	27	29.6	3	SFP12F
LT-VSD-ASym-24	24	29	31.6	3	SFP12F

VSD. Для закрытия ДМЖП

Konar MF

LifeTech Scientific Corporation



EN

- Reducing the Risk of AV Block
- Flexible waist designed for a variety of VSD.
- Soft woven mesh provides high conformability to septal defects.
- Low Profile
- Prevent Nickel leaching.
- Partnered with 4-7Fr. Delivery sheath.
- Slim cable to minimize unwanted damage.
- Double-sided screw for retrograde and antegrade approach.

RUS

- Окклюдер многофункциональный для закрытия ДМЖП
- Снижение риска атриовентрикулярной блокады;
 - Гибкая талия предназначена для различных ДМЖП;
 - Мягкая тканая сетка обеспечивает высокую прилегаемость к дефектам перегородки;
 - Низкопрофильный;
 - 4-7Fr. система доставки;
 - Тонкий кабель для минимизации нежелательных повреждений;
 - Двусторонний винт для ретроградного и антеградного доступа;

Ordering Information

Cat.No	D Disc Diameter (mm)	D1 Waist Diameter RV Side (mm)	D2 Waist Diameter LV Side (mm)	L Waist Length (mm)	Recommended Delivery Sheath (Fr.)
LT-MFO-5-3	10	3	5	4	4-5F
LT-MFO-6-4	10	4	6	4	4-5F
LT-MFO-7-5	12	5	7	4	4-5F
LT-MFO-8-6	12	6	8	4	4-5F
LT-MFO-9-7	14	7	9	4	6F
LT-MFO-10-8	14	8	10	4	6F
LT-MFO-12-10	16	10	12	4	7F
LT-MFO-14-12	18	12	14	4	7F

PDA. Для закрытия ОАП

Cera™ PDA Occluder

LifeTech Scientific Corporation



- EN**
- Nitinol wire frame coated with Titanium Nitride (TiN)
 - Safe long-term biocompatibility.
 - Promote the growth of endothelial tissue, lessen thrombus complication.
 - Superior superelastic, effectively reduce atrioventricular block occurrence.

- RUS**
- Каркас из нитиноловой проволоки, покрытый нитридом титана (TiN);
 - Безопасная долгосрочная биосовместимость;
 - Способствует росту эндотелиальной ткани, снижает возможность тромбообразования;
 - Суперэластичный, эффективно снижает возникновение атриовентрикулярной блокады.

Ordering Information

Cat.No	Waist Diameter (mm)	Proximal Diameter (mm)	Distal Diameter (mm)	Waist Length (mm)	Minimum Recommended Sheath Size SteerEase™ (Fr.)
LT-PDA-0406	10	4	6	7	SFP5F
LT-PDA-0608	12	6	8	7	SFP6F
LT-PDA-0810	14	8	10	7	SFP7F
LT-PDA-1012	16	10	12	7	SFP8F
LT-PDA-1214	20	12	14	7	SFP8F
LT-PDA-1416	22	14	16	8	SFP8F
LT-PDA-1618	24	16	18	8	SFP9F
LT-PDA-1820	26	18	20	9	SFP10F
LT-PDA-2022	28	20	22	9	SFP12F
LT-PDA-2224	30	22	24	10	SFP12F

PDA. Для закрытия ОАП

CeraFlex™ PDA Occluder

LifeTech Scientific Corporation


EN

- 360° flexible rotation, accurate positioning.
- Pre-mounted delivery system, convenient operation.
- lock/release mechanism, safe placement and detachment.
- Titanium Nitride coating technology
- Accelerate endothelialization and close defect rapidly.
- Softer Nitinol material and provide a more compliant and flexible implant.
- Excellent braided structure
- Offer potential benefits to decrease the chance of clot formation on the left atrial disc with braided technology instead of distal clamp.
- Offer better adaptation in the interatrial septum with flexible disc.

RUS

- Гибкое вращение на 360°, точное позиционирование;
- Предварительно смонтированная система доставки, удобное управление;
- Механизм блокировки / разблокировки, безопасное размещение и отсоединение;
- Технология покрытия нитридом титана;
- Ускоренная эндотелизация и быстрое закрытие дефекта;
- Смягчите материал из нитинола и сделайте имплантат более эластичным и гибким;
- Отличная плетеная структура;
- Снижение вероятности образования сгустка на диске левого предсердия с помощью плетеной технологии вместо дистального зажима;
- Предлагаем лучшую адаптацию в межпредсердной перегородке с гибким диском;

Ordering Information

Cat.No	Waist Diameter (mm)	Proximal Diameter (mm)	Distal Diameter (mm)	Waist Length (mm)	Minimum Recommended Sheath Size SteerEase™ (Fr.)
LT-PDAf-0406	10	4	6	7	SFP6F-f
LT-PDAf-0608	12	6	8	7	SFP7F-f
LT-PDAf-0810	14	8	10	7	SFP7F-f
LT-PDAf-1012	16	10	12	7	SFP8F-f
LT-PDAf-1214	20	12	14	7	SFP9F-f
LT-PDAf-1416	22	14	16	8	SFP9F-f
LT-PDAf-1618	24	16	18	8	SFP10F-f
LT-PDAf-1820	26	18	20	9	SFP12F-f
LT-PDAf-2022	28	20	22	9	SFP12F-f
LT-PDAf-2224	30	22	24	10	SFP14F-f

LAmbre™ LAA Closure System

LifeTech Scientific Corporation



- EN**
- Easy to Use
 - Suitable to various LAA anatomies
 - Fully recapturable and repositionable within LAA
 - Patented anchor design to ensure stable device fixation
 - 8-10 Fr. delivery sheath
- RUS**
- Окклюдер для закрытия ушка левого предсердия
- Простота использования;
 - Подходит для различных анатомий ушка левого предсердия (УЛП);
 - Полностью извлекается и перемещается в пределах УЛП;
 - Запатентованная якорная конструкция для обеспечения стабильной фиксации устройства;
 - 8-10 Fr. система доставки;

Системы доставки с гемостатическим клапаном LАmbre™ Delivery System

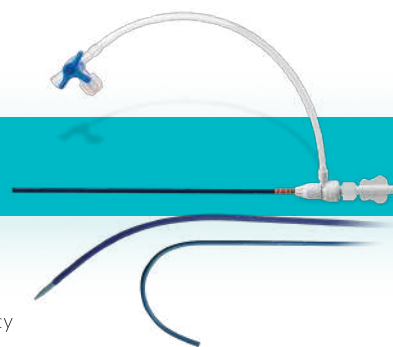
SL8F45x30-900/SL8F45-900 (ID=2,7, OD=3,5);
 SL9F45x30-900/SL9F45-900 (ID=3,0, OD=3,8);
 SL10F45x30-900/SL10F45-900 (ID=3,4, OD=4,1)

Ordering Information

Occluder	Umbrella Diameter (mm)	Proximal Diameter (mm)	Distal Diameter (mm)
LT-LAA-1622	16	22	8F, 900mm; 9F, 900mm; 10F, 900mm
LT-LAA-1824	18	24	
LT-LAA-2026	20	26	
LT-LAA-2228	22	28	9F, 900mm; 10F, 900mm
LT-LAA-2430	24	30	
LT-LAA-1630	16	30	
LT-LAA-2632	24	32	10F, 900mm
LT-LAA-2834	28	34	
LT-LAA-3036	30	36	
LT-LAA-3236	32	36	
LT-LAA-3438	34	38	
LT-LAA-3640	36	40	
LT-LAA-1832	18	32	
LT-LAA-2032	20	32	
LT-LAA-2234	22	34	
LT-LAA-2436	24	36	
LT-LAA-2638	26	38	

SteerEasy introducer

LifeTech Scientific Corporation



EN

- Stainless steel helical structure of the catheter designed to minimize kinking and increase stability
- Hemostatic valve helps minimize blood leakage and air embolisms
- PTFE coating aids in smooth device movement and reduced thrombus formation
- Smooth transition between dilator and sheath designed to reduce damage to vascular wall and heart tissue
- Radiopaque marker band at distal end aids in visualization and assists with positioning
- Various specifications applicable to various congenital heart disease interventional therapies
- SFA for ASD and PFO Closures (45° curve)
- SFP for PDA and VSD Closure (180° curve)

RUS

- Спиральная конструкция катетера из нержавеющей стали предназначена для минимизации изгибов и повышения стабильности
- Гемостатический клапан помогает минимизировать утечку крови и воздушную эмболию.
- Покрытие PTFE способствует плавному перемещению устройства и снижению образования тромбов.
- Плавный переход между расширителем и интродьюсером, предназначенный для уменьшения повреждения сосудистой стенки и сердечной ткани.
- Рентгеноконтрастная маркировочная полоса на дистальном конце помогает при визуализации и позиционировании
- Различные спецификации, применимые к различным интервенционным методам лечения врожденных пороков сердца:
- SFA для закрытия ASD и PFO (кривая 45 °)
- SFP для закрытия PDA и VSD (изгиб 180 °)

SteerEasy™ for CeraFlex™ ASD & PFO Occluder

Cat.No	Sheath ID (mm)	Sheath OD (mm)	Sheath Length (mm)
SFA5F-f	1.79	2.23	800
SFA6F-f	2.13	2.57	800
SFA7F-f	2.46	2.9	800
SFA8F-f	2.79	3.23	800
SFA9F-f	3.13	3.59	800
SFA10F-f	3.46	3.94	800
SFA12F-f	4.13	4.63	800
SFA14F-f	4.79	5.29	800

SteerEasy™ for CeraFlex™ VSD & PDA Occluder

Cat.No	Sheath ID (mm)	Sheath OD (mm)	Sheath Length (mm)
SFP5F-f	1.79	2.23	800
SFP6F-f	2.13	2.57	800
SFP7F-f	2.46	2.9	800
SFP8F-f	2.79	3.23	800
SFP9F-f	3.13	3.59	800
SFP10F-f	3.46	3.94	800
SFP12F-f	4.13	4.63	800
SFP14F-f	4.79	5.29	800

SteerEasy™ for Cera™/ HeartR™ ASD & PFO Occluder

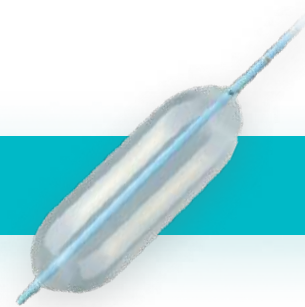
Cat.No	Sheath ID (mm)	Sheath OD (mm)	Sheath Length (mm)
SFA5F	1.79	2.23	800
SFA6F	2.13	2.57	800
SFA7F	2.46	2.9	800
SFA8F	2.79	3.23	800
SFA9F	3.13	3.59	800
SFA10F	3.46	3.94	800
SFA12F	4.13	4.63	800
SFA14F	4.79	5.29	800

SteerEasy™ for Cera™ / HeartR™ VSD & PDA Occluder

Cat.No	Sheath ID (mm)	Sheath OD (mm)	Sheath Length (mm)
SFP5F	1.79	2.23	800
SFP6F	2.13	2.57	800
SFP7F	2.46	2.9	800
SFP8F	2.79	3.23	800
SFP9F	3.13	3.59	800
SFP10F	3.46	3.94	800
SFP12F	4.13	4.63	800
SFP14F	4.79	5.29	800

AcuMark sizing balloon

LifeTech Scientific Corporation



- EN**
- The AcuMark™ Sizing Balloon (Lifetech) is a double-lumen catheter which is designed to measure cardiovascular defects such as an ASD.
 - Soft compliance material
 - Easy to use
 - Precise measurement
 - Option for different size
 - The balloon is made of soft compliance TPU (Thermoplastic Polyurethane) plastic membrane.
 - Suitable for sizing
 - The balloon-carrying segment is angled 45° to the shaft
 - Providing a right-angled position in relation to the atrial septum.
 - Four radiopaque markbands at 10 mm, 5 mm and 2mm intervals (as measured from leading edge to leading edge) are used as a distance reference for magnification correction.
 - Option for different size

- RUS**
- Измерительный баллон AcuMark™ (Lifetech) - это двухпросветный катетер, предназначенный для измерения сердечно-сосудистых дефектов, таких как ДМПП.
- Мягкий эластичный материал;
 - Легко использовать;
 - Точное измерение;
 - Варианты разного размера;
 - Баллон изготовлен из мягкой пластиковой мембраны TPU (термопластичный полиуретан);
 - Подходит для калибровки;
 - Сегмент, несущий баллон, расположен под углом 45° к shaftу;
 - Обеспечение правильного положения по отношению к межпредсердной перегородке;
 - Четыре рентгеноконтрастных полосы с интервалами 10 мм, 5 мм и 2 мм, используются в качестве эталона расстояния для коррекции измерения;
 - Разные варианты размеров охватывают все размеры дефектов;

Ordering Information

Cat.No	Balloon Length (mm)	Maximum Defect Size (mm)	Shaft Size (Fr.)	Shaft Usable Length (mm)	Guidewire (inches)	Maximum Inflation Volume (cc)
LT-SZB-24	40	18	7F	750	0.035	25
LT-SZB-34	40	28	7F	750	0.035	55
LT-SZB-44	40	38	7F	750	0.035	85



Valvular pathology

Клапанная патология

Contents

Раздел 1. Pulmonary valve. Клапан легочной артерии

Pulsta Transcatheter Pulmonary Valve System (Taewoong Medical Co., Ltd)

95

Pulsta Transcatheter.Pulmonary Valve System

Клапан легочной артерии



Taewoong Medical Co., Ltd

EN Self-expandable valve with Knitted-wire backbone

- no need to do pre-stent and applicable for native right ventricular outflow tract

Various valve sizes up to 32mm

Multi-step tissue engineering for longer durability (porcine pericardium)

Easy access and deployment at the main pulmonary artery landing zone

- low profile delivery system (18, 20 French)
- rather short loading length

Simple and Easy Valve loading procedure

RUS Саморасширяющийся клапан с проволочным сердечником.

- не требуем пресентирования
- применим для постановки в нативном выходном отделе правого желудочка

Различные размеры клапана до 32 мм.

Многоступенчатая тканевая инженерия для большей прочности (перикард свиньи)

Легкий доступ и развертывание в зоне крепления ствола легочной артерии

- низкопрофильная система доставки (18, 20 Fr)
- относительно небольшая загрузочная длина

Простая и легкая процедура загрузки клапана.

Ordering Information

Model name	Outer diameter (mm)	Flare diameter (mm)	Total length (mm)	Applicable delivery system model name
TPV1828	Ø18	Ø22	28	DSF1828
TPV1838	Ø18	Ø22	38	DSF1838
TPV2028	Ø20	Ø24	28	DSF2028
TPV2038	Ø20	Ø24	38	DSF2038
TPV2231	Ø22	Ø26	31	DSF2231
TPV2238	Ø22	Ø26	38	DSF2238
TPV2431	Ø24	Ø28	31	DSF2431
TPV2438	Ø24	Ø28	38	DSF2438
TPV2633	Ø26	Ø30	33	DSF2633
TPV2638	Ø26	Ø30	38	DSF2638
TPV2833	Ø28	Ø32	33	DSF2833
TPV2838	Ø28	Ø32	38	DSF2838
TPV3038	Ø30	Ø34	38	DSF3038
TPV3238	Ø32	Ø36	38	DSF3238

Model name	Outer diameter	Usable length	Total length
DSF1828	18 Fr	110 cm	138 cm
DSF1838			
DSF2028			
DSF2038			
DSF2231			
DSF2238			
DSF2431			
DSF2438			
DSF2633			
DSF2638			
DSF2833	20 Fr		
DSF2838			
DSF3038			
DSF3238			